

E-BOOK MEETINGS & EVENTS

MERCURE

HOTELS

GRENOBLE MEYLAN

Collection Atypio Hotels Resorts





Sommaire *Summary*

Equipe commerciale Mice/Loisirs Atypio
Mice/Leisure sales department Atypio



Forfait Pro Journée / Séminaire résidentiel
Pro Day / Residential Seminar Package



Destination Grenoble - Meylan
Destination Grenoble - Meylan



MERCURE HOTEL GRENOBLE MEYLAN

Localisation

Location



Chambres et Suites

Rooms, Suites



Restauration

Restauraton



Salles de réunions

Meetings rooms



Services, accueil vip

Services, VIP



RSE

CRS



Autres destinations

Other destinations



Atypio

Atypio



Premier label
de tourisme durable
pour les hébergements
touristiques et les restaurants
laclefverte.org

Equipe commerciale Mice/Loisirs Atypio

Mice/Leisure sales department Atypio

Mercure Grenoble Meylan est une destination Atypio Hotels Resorts.

A propos d'Atypio Hotels Resorts.

Notre société hôtelière française créée en 2018, compte une trentaine de sites répartis dans toute la France (sites en propre ou uniquement managés). Notre portefeuille comprend des hôtels de différentes marques (de 2 à 4 étoiles, dont 80% sous la bannière Accor), des restaurants portant notre enseigne culinaire "A l'Epicerie", ainsi qu'une activité agricole hors-sol avec notre start-up "Agripolis - Fermes urbaines".

Afin de vous offrir des instants, des séjours, et des événements #allgoodtime, nous rénovons nos actifs hôteliers (en propre) **pour y imprégner notre prisme et créer des espaces de vie ouverts, modulables et propices au partage.**

Quelque soit votre secteur d'activité, vos contraintes et obligations, **notre équipe commerciale d'experts Atypio Hôtels Resorts & Hôtel** vous accompagnera tout au long de votre manifestation.

Pharmaceutique - Santé
Automobile - Constructeurs - Industriels
Groupes Sportifs - Associations - Evènementiels
Formations - Services - Métiers des arts
Team-Building - Incentives

Mercure Grenoble Meylan is a destination Atypio Hotels Resorts network.

Atypio Hotels Resorts.

Our French hotel company, established in 2018, operates approximately thirty locations across France (owned or managed). Our portfolio comprises hotels of various brands (2 to 4 stars, with 80% falling under the Accor umbrella), restaurants showcasing our culinary brand "A l'Epicerie," and an above-ground agricultural venture with our startup "Agripolis - Urban farms."

To provide you with exceptional experiences, accommodations, and gatherings, we are refurbishing our hotel properties internally to infuse them with our vision and establish versatile, communal living areas.

Whatever your sector of activity, your constraints and obligations are, our sales team of experts Atypio Hôtels Resorts & Hotel will accompany you from the beginning to the end of your event.

Pharmaceutical - Health
Automotive - Manufacturers - Industrial
Sports Groups - Associations - Events
Training - Services - Arts and crafts
Team-Building - Incentives



JOURNÉES D'ETUDE - SEMINAIRES
STUDY DAYS - SEMINARS

34 av de Verdun
38240 Meylan - France
+33(0)9 70 24 92 39
h2948-sb@accor.com
Site internet : [mercuregrenoblemeylan](https://mercuregrenoblemeylan.com)
LinkedIn : [atypio-hotels-resorts](https://www.linkedin.com/company/atypio-hotels-resorts)

Forfaits clés en main

Turnkey packages

JOURNÉE PRO SÉMINAIRE PRO

- ☑ **Café, thé et eau en accès permanent**
- ☑ **2 Pauses gourmandes dans la journée**
- ☑ **Salle à la lumière du jour**, installée dans la configuration de votre choix
- ☑ **Equipements**: vidéoprojecteur, paperboard, écran,
- ☑ **Wi-Fi haut débit**
- ☑ **Déjeuner 3 plats**: eau et café inclus !
- ☑ **Conférence Planner dédié à votre événement**

- ☑ **After-work 1h** (bières, vins, assortiment salé)
- ☑ **Dîner 3 plats** (vin, eau et café inclus)
- ☑ **Chambre Classique**, petit-déjeuner buffet inclus

Consultez-nous pour recevoir votre devis.

Le service du dîner sera soumis à supplément au delà de minuit.
Certains espaces / service sports et loisirs sont soumis à supplément tarifaire et ne sont pas accessibles en format de journée d'étude.
Des options vous permettent d'upgrader votre événement, exemples : dîner de gala, chambre Privilège, accueil vip.

VOUS SOUHAITEZ AJOUTER UNE ACTIVITÉ TEAM BUILDING À VOTRE ÉVÉNEMENT, RIEN DE PLUS SIMPLE,

Nous vous adresserons une liste de prestataires non exhaustive susceptibles de vous fournir une prestation team-building pour votre événement.

DAY DELEGATE PACKAGE "PRO" SEMINAR DELEGATE PACKAGE "PRO"

- Coffee, tea and water in permanent access*
- 2 Gourmet breaks during the day*
- Room with daylight, installed in the configuration of your choice*
- Equipment: video projector, paperboards & screen, High-speed Wi-Fi*
- 3 course lunch: water and coffee included!*
- Conference Planner dedicated to your event*

- After-work 1h (beers, wines, savory assortment)*
- 3-course dinner (wine, water and coffee included)*
- Classic Room, buffet breakfast included*

Contact us to receive your quote.

Dinner service will be subject to a supplement after midnight.
Some sports and leisure spaces/services are subject to additional fees and are not accessible in study day format
Options allow you to upgrade your event, examples: gala dinner, Privilege room, VIP reception.

NOTHING MORE SIMPLE THAN ADD AN ACTIVITY TO YOUR EVENT,

We will send you a non-exhaustive list of service providers likely to provide you with a team-building service for your event.



Destination Grenoble-Meylan

About Grenoble-Meylan

"L'attractivité environnementale, scientifique et industrielle de son territoire, sa forte tradition d'innovation et d'échanges, concourent à faire de Grenoble une métropole engagée dans le tourisme d'affaires."

A ces atouts s'ajoutent son accessibilité optimale : 3 aéroports à moins de 90 minutes, 16 liaisons tgv par jour entre Paris et Grenoble, autoroutes A41, A48, A49 et A51 en connexion avec Lyon, la vallée du Rhône, la Suisse et l'Italie ! Meylan est située à l'entrée Nord Est de la ville.

CULTURE TIME

Musée Dauphinois (4km)
Musée contemporain (3km)
Théâtre de Grenoble (4km)
Fort de la Bastille (4.5km)

FUN TIME

Ville aux nombreux Escape Games
Virtual Place
Parc de l'île d'Amour (1km)

SPORT TIME

Stade des Alpes – Palais des Sports (1km)
Golf BlueGreen Seyssins (9km)
Base de loisirs Bois Français (11km)
Piscines (4km)
Running, randonnées, ski (30km)
VTT, Roller
Via Ferrata, Acrobastille
Rafting, hydro-speed
Patinoire
Equitation

"The environmental, scientific and industrial attractiveness of its territory, its strong tradition of innovation and exchanges, contribute to making Grenoble a metropolis committed to business tourism."

To these assets are added its optimal accessibility: 3 airports less than 90 minutes away, 16 tgv connections per day between Paris and Grenoble, A41, A48, A49 and A51 motorways in connection with Lyon, the Rhône valley, Switzerland and the Italy ! Meylan is by the city's north-eastern entrance.

CULTURE TIME

*Dauphine Museum (4 km)
Contemporary Museum (3km)
Theater (4km)
Bastille's fortress (4.5km)*

FUN TIME

*Escape Games
Virtual Place
Ile d'Amour Park (1km)*

SPORT TIME

*Stade des Alpes – Sports Palace (1km)
Golf BlueGreen Seyssins (9km)
Leisure centre Bois Français (11km)
Pools (4km)
Running, hikings, skiing (30km)
VTT, Roller
Via Ferrata, Acrobastille
Rafting, hydro-speed
Ice skating rink
Horse riding*



Mercure Grenoble Meylan : Accès

Mercure Grenoble Meylan : Access & location

La destination Meylan, entre ville et nature, vous accueille le temps d'une halte reposante. Quoi de mieux que ces terres ancrées dans les contreforts méridionaux de la Chartreuse, pour profiter ainsi d'un cadre au calme et harmonieux. Si ce n'est une équipe accueillante et un hôtel rénové reconnu pour sa douceur et son authenticité.

Notre hôtel se situe à 6 km au nord-est, du centre-ville de Grenoble (5 min). à l'entrée de la Vallée du Grésivaudan ; à l'intersection des principaux axes autoroutiers de Chambéry Genève et à la limite des communes de Corenc et La Tronche. Notre parking dispose de 80 places.

PAR LA ROUTE

A41 Genève/Chambéry > sortie La Tronche en serrant à gauche > A41 direction Grenoble Centre. L'hôtel se trouve à votre gauche, faites demi-tour au prochain carrefour puis insérez-vous dans la contre-allée à droite après l'arrêt de bus.

PAR LE TRAIN

Depuis la gare, l'hôtel est à environ 10 minutes de taxi. Vous pouvez prendre le bus C1 arrêt "Plaine Fleurie" / le tramway arrêt "Grand Sablon" (10min de marche ensuite). Informations bus et tramway : www.tag.fr

EN AVION

Il faut prévoir suivant le trafic routier environ 10 min de l'aérodrome situé à 6 km, 45 min de l'aéroport de Grenoble et 1h de l'aéroport de Lyon.

The Meylan destination, between city and nature, welcomes you for a relaxing break. What could be better than these lands anchored in the southern foothills of the Chartreuse, to enjoy a calm and harmonious setting. Except for a welcoming team and a renovated hotel recognized for its warmth and authenticity.

Our hotel is located 6 km northeast of Grenoble city center (10 min). at the entrance to the Grésivaudan Valley. It is located at the intersection of the main motorway axes of Chambéry Geneva and at the limit of the municipalities of Corenc and La Tronche. Our parking can accommodate 80 cars.

BY CAR

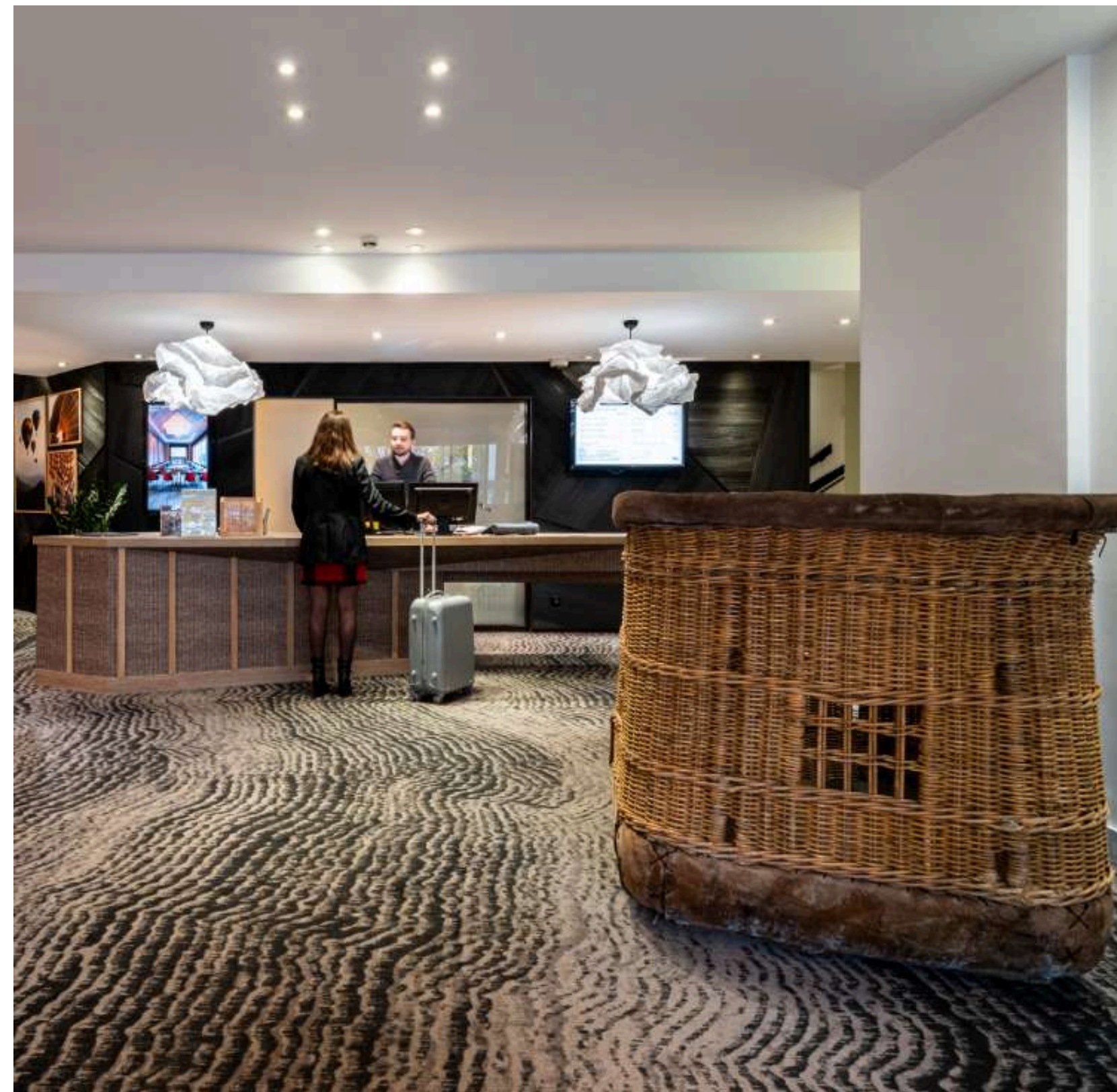
Follow the A41 towards Geneva/Chambéry, exit La Tronche, turning left then continue on the A41 towards Grenoble Centre. the hotel is at your left, make a U-turn at the next crossroads then enter the service road on the right after the bus stop.

BY TRAIN

Once at Grenoble station, the hotel is only about ten minutes away by taxi. Or you can take the bus C1 stop « Plaine Fleurie » or by tramway stop « Grand Sablon » (ten minutes of walk). Bus, tramway informations : www.tag.fr

BY PLANE

Depending on road traffic, it is necessary to plan around 10 minutes from aerodrome, 45 minutes from Grenoble airport and 1 hour from Lyon airport.



Chambres et Suites

Rooms and Suites

Découvrez nos **60 chambres** non fumeurs, rénovées, contemporaines, lumineuses et aménagées avec soin.

Avec vue sur le parc et les montagnes, vous y trouverez tout l'équipement nécessaire pour un séjour confortable. Chambres Classiques 1 à 2 personnes.

Chambres classiques : à partir de 25m²

Privilèges : à partir de 25m²

Twins/Twinnables : 6/17 (à l'italienne)

PMR : 3

Communicantes : 0

EQUIPEMENTS DES CHAMBRES

- Plateau de courtoisie, bouilloire, minibar
- Coffre-fort
- Sèche-cheveux, Produits d'accueil Nuxe
- Chauffage et climatisation individuels
- Espace de travail, prise RJ45, Fibre optique
- Téléviseur à écran plat, Canal+, CanalSat, beIN sports
- Oreillers à mémoire de forme, Peignoirs & chaussons, Machine Nespresso, boissons fraîches (uniquement à partir des Privilèges)

Discover our 60 non-smoking rooms, renovated, contemporary, bright and furnished with care.

With a view of the park and the mountains, you will find all the necessary equipment for a comfortable stay. Classic Rooms 1 to 2 people.

Classic rooms : from 25 square meters.

Privileges: from 25 square meters.

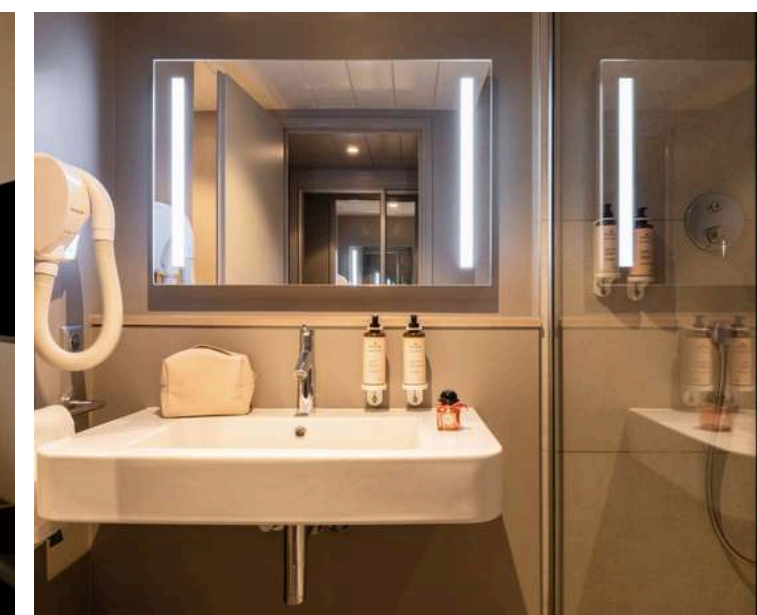
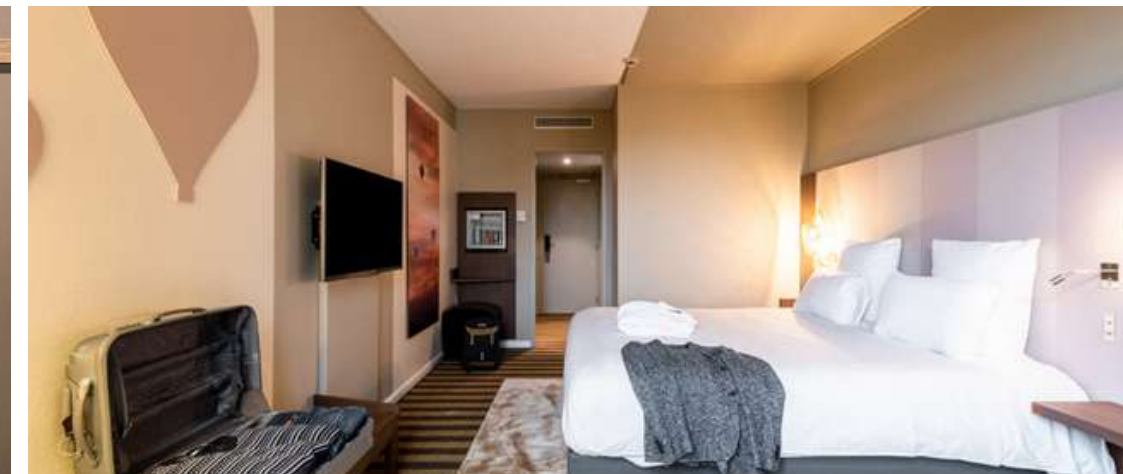
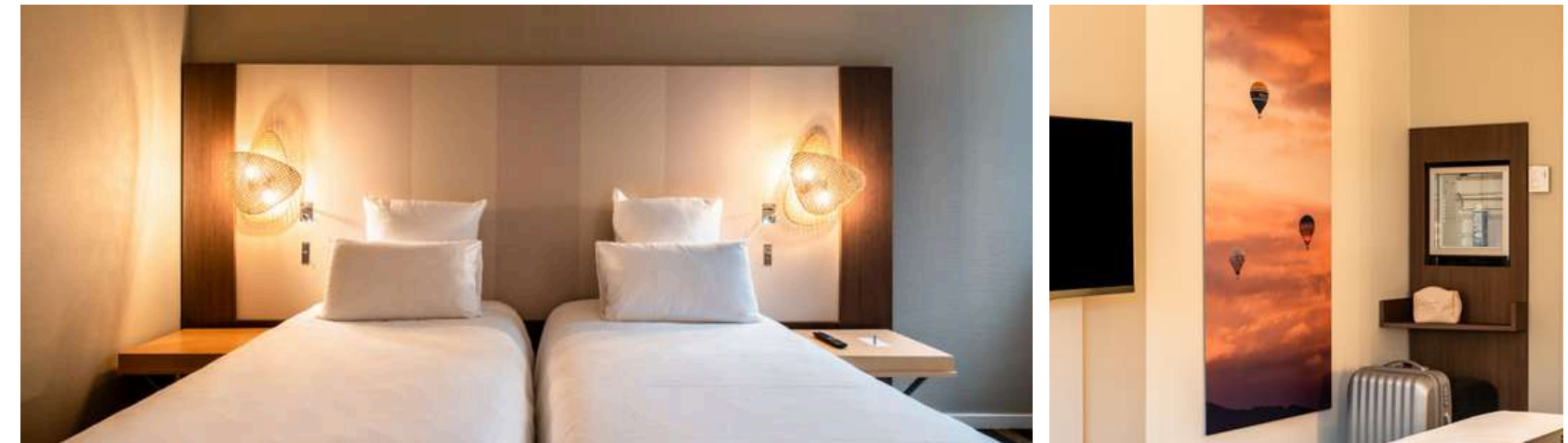
Twins/Twinnables: 6/17

PMR: 3

Communication: 0

ROOM FACILITIES

- *Courtesy tray, kettle, minibar*
- *Safe*
- *Hairdryer, Nuxe welcome products*
- *Individual heating and air conditioning*
- *Workspace, Ethernet, fiber, RJ45 socket*
- *Flat screen TV, Canal+, CanalSat, beIN sports*
- *Memory foam pillows, Bathrobes & slippers, Nespresso machine, cold drinks (Only from Privilege rooms up)*



Restaurant "A l'Épicerie"

Une cuisine terroir & fromages



Plongez dans l'univers gourmand "A l'Épicerie", une marque culinaire d'Atypio Hotels Resorts dédiée à une cuisine authentique et généreuse. Elle propose des mets élaborés à partir de trésors de nos terroirs, tels que des légumes cultivés dans les jardins potagers verticaux et horizontaux de certaines adresses, des assaisonnements, des sauces, des confitures, des marmelades, des crèmes, des cafés envoûtants et des fromages d'artisans français renommés.

Au cœur du repaire gourmand "A l'Épicerie", explorez une palette de plats au fil des saisons, dont des festins de raclettes et plateaux de fromages inoubliables dans les adresses avec cloches à fromages XXL et une ambiance alliant traditions et innovation.

Approuvée par le chef étoilé Julien Allano, ambassadeur de la marque, cette expérience culinaire vous invite à un voyage sensoriel à travers les trésors des terroirs de France.

Immerse yourself in the gourmet universe of "A l'Épicerie", a culinary brand from Atypio Hotels Resorts dedicated to authentic and generous cuisine. It offers dishes made from local treasures, such as vegetables grown in the vertical and horizontal vegetable gardens of certain addresses, seasonings, sauces, jams, marmalades, creams, captivating coffees and cheeses, of renowned French artisans.

At the heart of the gourmet den "A l'Épicerie", explore a range of dishes throughout the seasons, including unforgettable raclette feasts. In some addresses with XXL cheese dome and an atmosphere combining tradition and innovation.

Approved by star chef Julien Allano, brand ambassador, this culinary experience invites you on a sensory journey through the treasures of the terroirs of France.



Innovations & Traditions



Fait maison



Terroir & fromages



Salles de réunions

Meetings Rooms

L'hôtel Mercure Grenoble Meylan **offre 5 salles de réunion modulables baignées** de lumière naturelle, très appréciées par nos clients pour leur accès à l'extérieur.

En plus de ces espaces, incluant notre espace atypique FUNPARK, vous trouverez **un espace de coworking dans le lobby, un restaurant avec des étagères gourmandes, un bar et une terrasse sous enseigne "A l'Epicerie"**.

5 salles de réunion de **20 à 180m²**
Espace de coworking
Terrasses, jardin
Parking gratuit

The Mercure Grenoble Meylan hotel provides 5 adaptable meeting spaces illuminated by natural light, highly valued by our clientele for their outdoor accessibility.

In addition to these areas, including our unique FUNPARK area, there is a coworking space in the lobby, a restaurant with gourmet shelves, a bar, and a terrace named "A l'Epicerie."

5 meeting rooms ranging from 20 to 180m², a coworking space, terraces, a garden, and complimentary parking.



Ciné Lounge



Salles de réunions

Meetings Rooms



Réunions Meetings	Noms Names	M ²	Théâtre Theater	U U	Classe Classroom	Pavé "Pavé"	Cabaret Cabaret	Banquet Banquet	Cocktail Cocktail
A	SNOW KITE	20	—	—	—	8	—	8	—
B	KITE SURF	50	30	16	20	16	18	36	30
C	PARAPENTE	50	30	16	20	16	18	36	30
D	DELTAPLANE	75	50	22	30	26	23	45	50
B+C		100	66	32	40	30	30	60	66
C+D		125	80	40	50	34	35	70	80
B+C+D		180	130	—	70	—	60	120	130
	FUNPARK	110	70	30	40	30	—	—	60
5 SALLES		305							

F&b Food & beverage	M ²	Assis Sat	Debouts Standings	Buffet Buffet
BAR "A l'Epicerie"		30	45	—
RESTAURANT "A l'Epicerie"		70	100	70
TERRASSE "A l'Epicerie"		40	60	40

Services et accueil vip



Services and VIP reception

Mercure Grenoble Meylan met à votre disposition l'ensemble de ses services 4 étoiles.

- Réception 24/24
- Parking voitures/bus
- Bagagerie
- Wifi haut débit
- Climatisation
- Welcome check-in, fast check-out,
- Hôtel non fumeur, Accessible aux PMR
- Room service, Boutique-épicerie
- Restaurant
- Bar, salons, terrasse
- 5 salles de réunion

NOS OFFRES POUR UN ACCUEIL VIP

Produits de notre boutique artisanale, made in France, 50% Bio et naturelles, sans conservateurs !

Choix 1 :

1 caviar aubergine truffe 38g OU
Crème chocolat et croustillant de spéculoos OU
Crème caramel & fleur de sel de Camargue OU

Choix 2 :

Pack duo apéro truffe (38gx2) OU
Pack N7 trio sucrés : 1 crème choco spéculoos, 1
crème choco marrons glacés, 1 crème citron

Choix 3 :

Set N7 apéro bio OU
Coffret trio apéro et toasts bio

Mercure Grenoble Meylan puts all of its 4-star services at your disposal.

Reception 24 hours a day
Parking for cars, bus
Luggage storage
High speed wifi
Air conditioner
Welcome check-in, fast check-out,
Non-smoking hotel, Accessible to PRMs
Room service, Epicery store
Restaurant
Bar, lounges
3 meeting rooms

OUR OFFERS FOR A VIP WELCOME

Products from our craft shop, made in France,
50% organic and natural, without
preservatives!

Choice 1:

1 eggplant truffle caviar 38g OR
Chocolate cream and crispy speculoos OR
Crème caramel & fleur de sel from Camargue
OR

Choice 2:

Truffle aperitif duo pack (38gx2) OR
Pack N7 sweet trio: 1 speculoos chocolate
cream, 1 candied chestnut chocolate cream, 1
lemon cream

Choice 3:

Set N7 organic aperitif OR Organic aperitif and
toast trio box



POURQUOI NOUS CHOISIR

NOTRE HOSPITALITÉ POSITIVE.



Valoriser le Made in France

Depuis notre création, nous avons toujours mis en avant cet engagement, ancré dans notre ADN.



Préserver les ressources

Parmi les 9 engagements de notre charte "Mieux", nous nous engageons à collaborer avec des partenaires expérimentés pour mieux les préserver.



S'assurer du bien être clients - équipes

Depuis nos débuts, nous accordons une importance à cet engagement, inscrit dans notre ADN et également repris parmi les neuf engagements de notre charte "Mieux".

#27

Ambassadeurs
RSE



#100%
demande
labellisation
CLEF VERTE
2025

#10

Hôtels
Lauréats
CLEF VERTE
en 2024



#1

Trophée
innovation
Du jardin à
l'assiette



#-63%
de rejet de Co²
par kg produit en
fermes urbaines

#-27%

d'énergie vs
- 40% dès 2040



Atypio

HÔTELS

RESTAURANTS

LIEUX DE VIE

Travail . Loisirs

#26



LÉGENDES



Hôtels Atypio

Hôtels Managés par Atypio

PARIS

Best Western Plus 61 Paris Nation

HAUTS DE FRANCE - ILE DE FRANCE

Mercure Compiègne Sud
Mercure Chantilly
Mercure Paris Ouest St Germain en Laye
Best Western Plus L'Orée Paris Sud
MGallery Fontainebleau l'Aigle Noir Hôtel
Campanile Montesson-Le Vésinet
Campanile Lille Sud CHR

NORMANDIE

Mercure Omaha Beach
Mercure Rouen Centre Champ-de-Mars
Ibis Rouen Champ-de-Mars
Ibis Styles Rouen Centre Cathédrale

VAL DE LOIRE - CENTRE

Castel Maintenon Collection Handwritten
Novotel Chartres
Greet Chartres Est
Mercure Tours Sud

BOURGOGNE - FRANCHE-COMTÉ

Novotel Belfort Centre Atria

AUVERGNE RHÔNES ALPES

Mercure Villefranche-sur-Saône
Mercure Grenoble Meylan
Mercure Grenoble Centre Alpotel

OCCITANIE

Mercure Toulouse Aéroport Golf Seilh
Novotel Atria Nîmes Centre

PACA

Novotel Nice Aéroport Cap 3000
Mercure Cannes Mandelieu
Ibis Styles Marseille St Charles
Ibis Styles Marseille Vieux Port

www.atypio.com



#ALLINGOODTIME
DEVIS - QUOTE