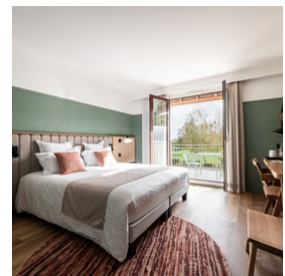




L'ORÉE PARIS SUD



À 17 KM DE PARIS, DÉCOUVREZ UN HÔTEL CLEF VERTE NICHÉ DANS UN CADRE VERDOYANT

Le Best Western Plus l'Orée Paris Sud est idéalement situé entre l'aéroport d'Orly et la gare de Massy TGV, en lisière de la forêt du Rocher de Saulx. Entouré de vastes plaines, cet hôtel au charme champêtre, reconnaissable à son toit de briques original, est niché au cœur d'un parc verdoyant offrant à ses hôtes des espaces intérieurs et extérieurs en parfaite harmonie avec la nature. Suite à sa rénovation en 2022 par Fabien Roque, l'hôtel a été transformé en une luxuriante jungle. Les matériaux naturels ou évoquant la nature ont été privilégiés dans toute la décoration : papier peint en raphia, plateaux de table en marbre vert du Guatemala, bois et cannage. Les clients apprécient l'atmosphère chaleureuse et paisible qui favorise le bien-être. La nature se décline également à travers le restaurant "A l'Epicerie" qui s'est doté d'une ferme urbaine pour servir sa cuisine terroir & fromages, du jardin à l'assiette !

60 CHAMBRES ET SUITES (38 SUPÉRIEURES, 20 TWINS)

L'hôtel propose de superbes chambres : Standards (20m²), Supérieures (24m²), **Familiales ou Suites (45 à 60m²)** sont disponibles, avec ou sans balcon. Vous vous sentirez enveloppé dans un véritable cocon chaleureux et réconfortant, équipé de salles de bains spacieuses et minérales.

ACCÈS.

Train : gare Massy TGV/RER à 10 min en taxi. **Bus** : DM153 (18min depuis la gare de Massy), 17, DM12, DM154. **Voiture** : l'hôtel est situé à 7km de l'autoroute la plus proche, il est facilement accessible via l'A10, l'A6 et la N20. (à 15km de Paris et 25km de Versailles). **Avion** : l'aéroport d'Orly à 9km et environ à 15min en voiture, Roissy Charles de Gaulle à 42km.

À 17 KM DE PARIS, DÉCOUVREZ UN HÔTEL CLEF VERTE NICHÉ DANS UN CADRE VERDOYANT

The Best Western Plus l'Orée Paris Sud is ideally situated between Orly airport and Massy TGV station, bordering the Rocher de Saulx forest. Set amidst expansive plains, this hotel exudes a rustic charm, distinguished by its distinctive brick roof, nestled within a verdant park that seamlessly integrates indoor and outdoor spaces with the surrounding nature. Undergoing a renovation in 2022 led by Fabien Roque, the hotel has been reimagined as a lush jungle. Natural elements and materials, such as raffia wallpaper, green Guatemalan marble tabletops, wood, and canework, were predominantly used in the decor. Guests enjoy the serene and inviting ambiance that fosters a sense of well-being. Embracing nature further, the restaurant "A l'Epicerie" features an urban farm to showcase its locally sourced cuisine and cheeses, bringing produce straight from the garden to the plate.

60 ROOMS AND SUITES (38 SUPERIOR, 20 TWINS)

The hotel provides excellent room options: Standard (20m²), Superior (24m²), Family, or Suites (45 to 60m²) are offered, with or without a balcony. Guests will experience a genuine, cozy environment, complete with large and modern bathrooms.

ACCESS.

Train: Massy TGV/RER station 10 minutes by taxi. **Bus**: DM153 (18min from Massy station), 17, DM12, DM154. **Car**: the hotel is located 7km from the nearest motorway, it is easily accessible via the A10, A6 and N20. (15km from Paris and 25km from Versailles). **Plane**: Orly airport at 9km and around 15min by car, Roissy Charles de Gaulle at 42km.

Route De Monthéry 91160 SAULX LES CHARTREUX **Best Western Plus l'Orée Paris Sud | Atypio.com**

Individuels : commercial@bestwestern-loree-parissud.com +33 (0)1 64 48 38 38

Séminaires : commercial@atypio.fr +33(0)9.70.249.239



RESTAURANT "A L'EPICERIE"

Plongez dans l'univers gourmand d' "A l'Epicerie", une marque culinaire des Atypio Hotels Resorts. Découvrez des plats élaborés à partir de produits français et locaux, de légumes de leurs fermes urbaines*, ainsi que des condiments, vins, cafés et fromages provenant de producteurs et artisans renommés. La cuisine, passionnée de terroir, est authentique et généreuse, offrant des cartes saisonnières et des raclettes inoubliables*. L'ambiance rappelle les épiceries traditionnelles avec ses casseroles en fonte*, sa table d'hôte et ses étagères d'épicerie élégantes, le tout approuvé par le chef étoilé Julien ALLANO, son ambassadeur.

SPORTS & BIEN ETRE SUR PLACE

Tennis, volleyball/badminton, pétanque, aire de jeux enfants, billard, spa de notre voisin ; à proximité: randonnées, centre équestre, accrobranches, golfs.

SÉMINAIRES, RÉCEPTIONS & RÉUNIONS

Réunions Meetings	Noms Names	M²	Théâtre Theater	U U	Classe Classroom	Pavé "Pavé"	Cabaret 6-7/1 table
A	Séquoia	87	80	32	54	—	25
B	Noyer	64	46	16	36	—	20
C	Chêne	87	80	32	54	—	30
D	Ciné-lounge	120	30/100	16	44	—	—
A+B		151	140	58	100	45	—
B+C		151	140	58	100	50	—
A+B+C		238	200	—	—	75	—
E	Saule	112	100	40	63	—	40
F	Figuier	80	—	26	—	—	—
G	Hévéa	78	—	24	—	—	—
H	Mimosa	32	—	8	—	—	—
I	Bibliothèque	48	100	40	63	—	40

Réception 24/24, parking privé (200 voitures / 2 bus), bagagerie, wifi inclus, hôtel non fumeur, accès aux personnes à mobilité réduite, room service

*disponible dans certaines adresses "A l'Epicerie"

"A L'EPICERIE" RESTAURANT

Indulge in the culinary delights of "A l'Epicerie," a culinary brand by Atypio Hotels Resorts. Our dishes are crafted with french/locally sourced ingredients/urban farm vegetables*, condiments, wines, coffees, and cheeses from renowned producers and artisans. Our cuisine is passionate, authentic, and generous, reflecting our love for the land. Savor our seasonal menus, and don't miss out on our unforgettable raclettes*. Our décor features traditional epicery store elements, such as cast iron pans, elegant epicery shelves*, and a table d'hôte, all approved by our star chef Julien ALLANO, who serves as our proud ambassador.

SPORTS & WELLNESS ON SITE

Tennis, volleyball/badminton, pétanque, children's play area, billiards, our neighbour's spa; nearby: hiking, equestrian center, tree climbing, golf courses.

SEMINARS, RECEPTIONS & MEETINGS

F&B F&B	Noms Names	M²	Assis Seat	Buffet Buffet	Banquet Banquet	Cocktail Cocktail
	Bar	120	—	—	—	—
	Restaurant	344	96	—	—	—
	Terrasse	400	130	130	—	200

**8 meeting rooms
+700 m²
200 people max.**

Reception opened 24/24h, car parkings (200 car spaces and 2 bus spaces), luggage room, WIFI included, non-smoking, reduced mobility access, room service

*available in certain "A l'Epicerie" addresses