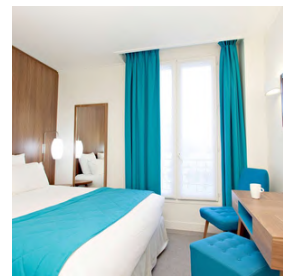




61 PARIS NATION



### À PARIS-NATION, DÉCOUVREZ UN HÔTEL CLEF VERTE AU STYLE RÉTRO CHIC!

Le Best Western Plus 61 Paris Nation Hotel est situé, dans une rue calme, à seulement 2 minutes à pied de la place de la Nation et à 15 minutes de marche du bois de Vincennes. Toutes les chambres, décorées dans un style rétro-chic des années 1960, sont accessibles par ascenseur. La réception, ouverte 24h/24, propose un service de billetterie pour des spectacles et des excursions parisiennes. De plus, des journaux et un service de bagagerie, pressing sont à votre service.

#### 48 CHAMBRES ET SUITES

6 catégories de chambres, baignées de lumière et insonorisées : la Classique (10 m<sup>2</sup>), la Supérieure (13 m<sup>2</sup>), la Junior suite (22 m<sup>2</sup>) et la Suite familiale (25 m<sup>2</sup>). La Classique accueille 1 personne, la Supérieure jusqu'à 2, la Junior et la Familiale 3 et 4 adultes. Toutes les chambres sont climatisées, équipées d'une salle de bains avec douche et possèdent une connexion Internet haut-débit gratuit, une station d'accueil pour ipod, un minibar Vous trouverez à votre arrivée un plateau de courtoisie et des articles de toilette sont gracieusement mis à votre disposition.

#### ACCÈS.

Depuis la gare de Lyon, montez à bord du métro ligne 1 jusqu'à l'arrêt Porte de Vincennes. En provenance de Roissy, prenez le RER B jusqu'à Chatelet-Les-Halles puis le métro 1. Depuis Orly, empruntez la navette jusqu'à Denfert-Rochereau et le métro 6 jusqu'à Picpus. En voiture, suivez l'A6 jusqu'à la Porte de Vincennes et roulez en direction de la rue de la Voûte.

### À PARIS-NATION, DÉCOUVREZ UN HÔTEL CLEF VERTE AU STYLE RÉTRO CHIC!

The Best Western Plus 61 Paris Nation Hotel is located in a quiet street, just a 2-minute walk from the Place de la Nation and a 15-minute walk from the Bois de Vincennes. All rooms, decorated in a retro-chic 1960s style, are accessible by elevator. The 24-hour reception offers a ticket service for shows and excursions. Newspapers, luggage storage and pressing, are also available.

#### 48 ROOMS AND SUITES

Our hotel near the Bois de Vincennes features 48 light-filled, retro-chic rooms, divided into 6 categories: the Classique (10 m<sup>2</sup>), the Supérieure (13 m<sup>2</sup>), the Junior Suite (22 m<sup>2</sup>) and the Family Suite (25 m<sup>2</sup>). The Classique accommodates 1 person, the Supérieure up to 2, the Junior and Family 3 and 4 adults. All rooms are air-conditioned, en suite with shower, and have free high-speed Internet access, ipod station. On arrival, you'll find a courtesy tray and complimentary toiletries.

#### ACCESS.

From Gare de Lyon, take metro line 1 to Porte de Vincennes. From Roissy, take RER B to Chatelet-Les-Halles, then metro 1. From Orly, take the shuttle to Denfert-Rochereau and metro 6 to Picpus. By car, follow the A6 to Porte de Vincennes and drive towards rue de la Voûte.

61 rue de la Voûte 75012 PARIS - Best Western Plus 61 Paris Nation | [Atypio.com](http://Atypio.com)

Individuels : [reception@bwplus-parisnation.com](mailto:reception@bwplus-parisnation.com) +33 1 43 45 41 38

Séminaires/Groupes : [commercial@atypio.fr](mailto:commercial@atypio.fr) +33(0)9.70.249.239



### SALLE PETIT DÉJEUNER

Prenez place dans l'élégante salle à manger de notre hôtel près de la place de la Nation, aux accents boisés et aux couleurs vitaminées. Chaque jour de 7h à 10h30, un copieux petit-déjeuner buffet vous sera servi, à moins que vous ne préféreriez que notre équipe vous le porte dans l'intimité de votre chambre. Charcuteries, viennoiseries, plats chauds, il y en a pour tous les palais ! Si vous êtes pressés le petit déjeuner express vous attend. Vous prendrez vos repas dans les restaurants des environs, qui proposent des spécialités françaises et du monde.

### ESPACES COWORKING

Profitez du confort et de la tranquillité de notre espace de coworking myWO Paris Nation tous les après-midi. Télétravaillez librement avec notre Wi-Fi gratuit et profitez de toutes nos installations.

Accordez-vous une pause gourmande avec notre offre de snacking, boissons chaudes et/ou froides

### QUE FAIRE AUTOUR DE L'HÔTEL ?

À pied ou en métro, visitez les merveilles culturelles de la Ville Lumière. En 30 minutes de métro, vous rejoindrez la cathédrale Notre-Dame de Paris et vous admirerez son architecture et ses gargouilles. Profitez d'être dans le quartier pour vous rendre au Musée du Louvre et découvrir ses nombreuses collections. Vous pouvez vous offrir un grand bol d'air au bois de Vincennes, vous apprécierez de flâner sur ses sentiers arborés.

### BREAKFAST ROOM

Take a seat in our hotel's elegant dining room near Place de la Nation, with its woody accents and vibrant colors. Every day from 7am to 10:30am, you'll be served a hearty buffet breakfast, unless you'd prefer our team to bring it to you in the privacy of your room. Delicatessen, pastries, hot dishes, there's something for every palate! You can enjoy your meals in one of the nearby restaurants, serving French and world specialties.

### COWORKING CENTER

Enjoy the comfort and tranquility of our myWO Paris Nation coworking space every afternoon. Work remotely freely with our free Wi-Fi and make use of all our facilities.

Indulge in a gourmet break with our selection of snacks, hot and cold beverages.

### WHAT TO DO AROUND THE HOTEL

On foot or by metro, visit the cultural wonders of the City of Light. A 30-minute metro ride will take you to Notre-Dame de Paris cathedral, where you can admire its architecture and gargoyles. While you're in the area, take a trip to the Musée du Louvre to discover its many collections. You can also take a breath of fresh air in the Bois de Vincennes, where you'll enjoy strolling along its tree-lined paths.