

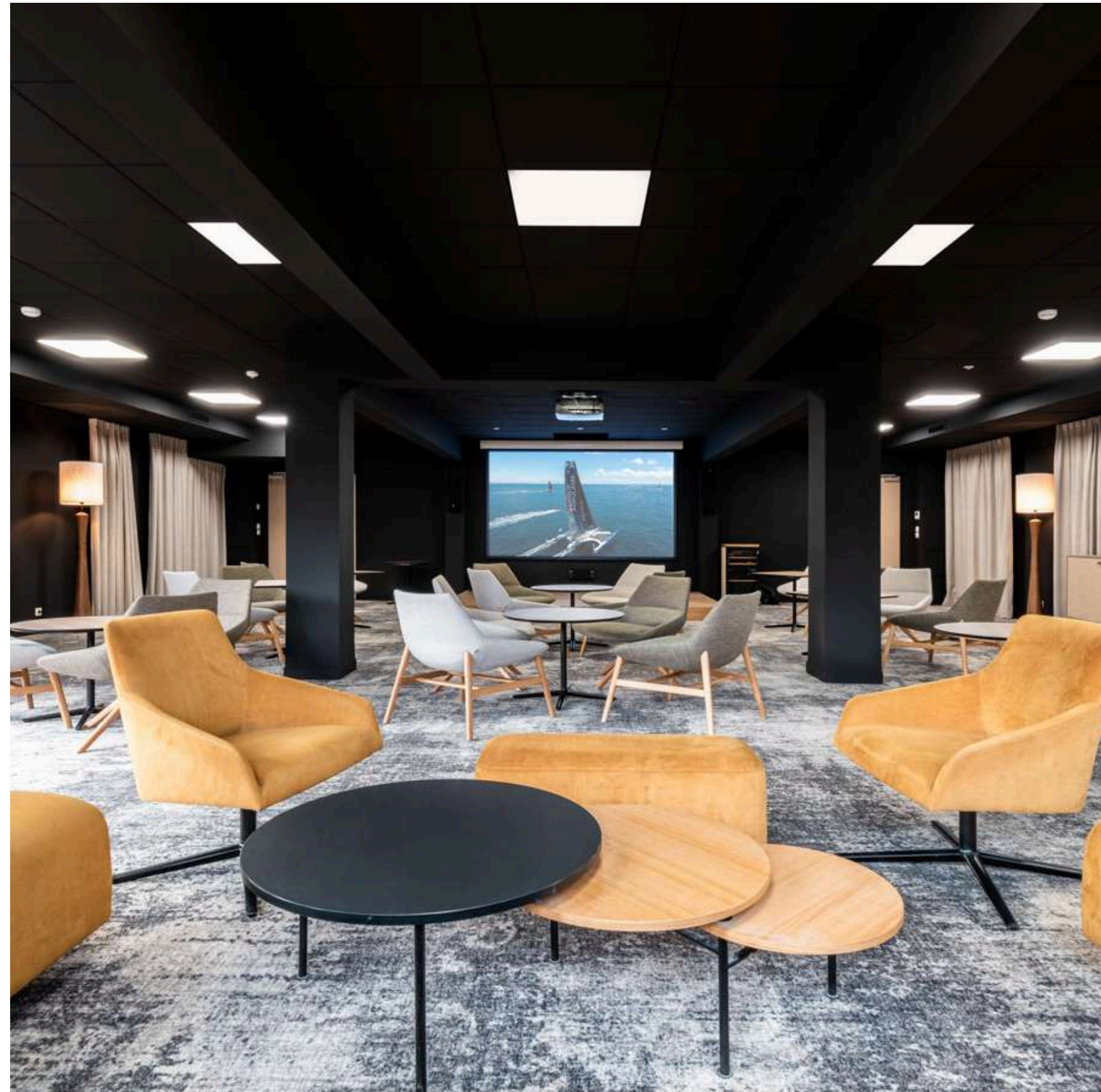
E-BOOK MEETINGS & EVENTS

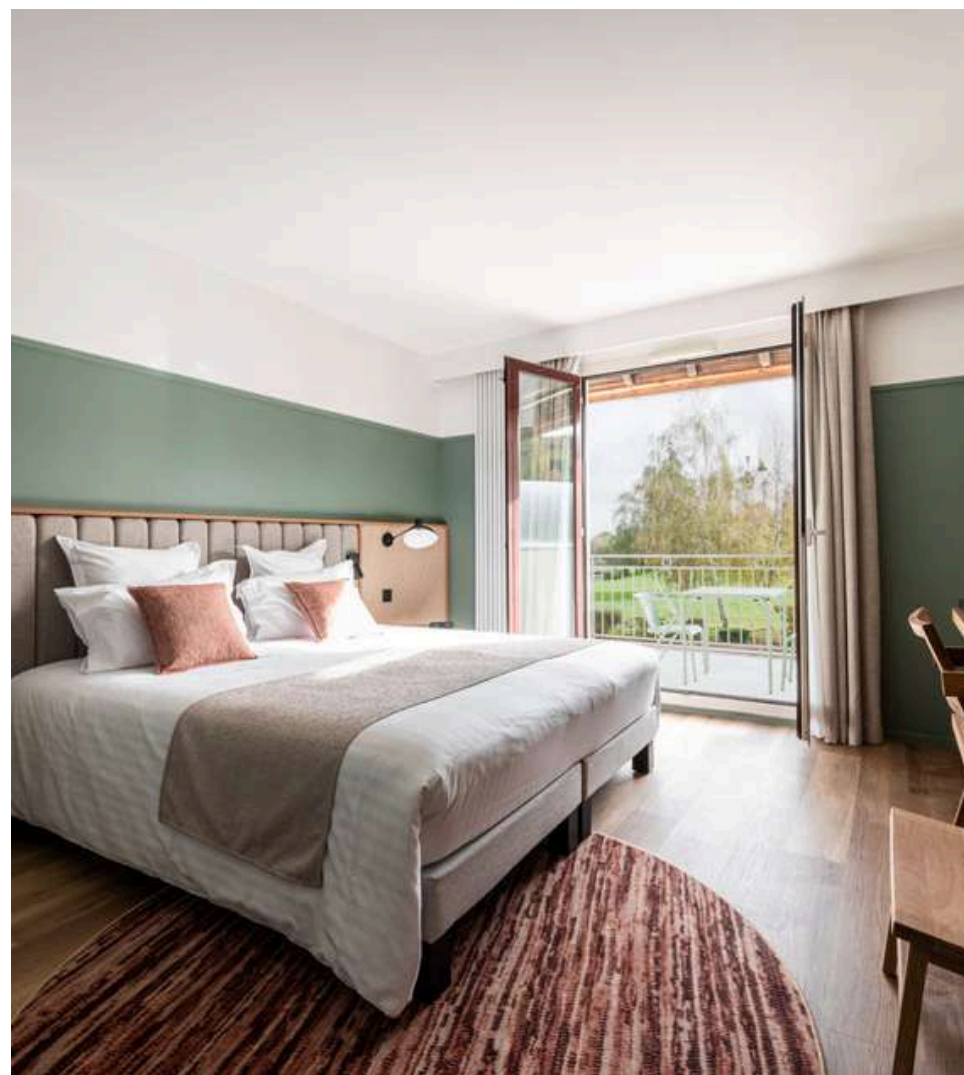


**Best
Western
PLUS**

L'ORÉE PARIS SUD

Collection Atypio Hotels Resorts





Sommaire *Summary*

Equipe commerciale Mice/Loisirs Atypio
Mice/Leisure sales department Atypio



Forfait Pro Journée / Séminaire résidentiel
Pro Day / Residential Seminar Package



Destination Saulx-les-Chartreux
Destination Saulx-les-Chartreux



BEST WESTERN PLUS L'ORÉE PARIS SUD

Localisation

Location



Chambres et Suites

Rooms, Suites



Restauration

Restauration



Salles de réunions

Meetings rooms



Loisirs, Bien être

Leisure, Wellness



Services, accueil vip

Services, VIP



RSE

CRS



Autres destinations
Atypio

*Other destinations
Atypio*



Premier label
de tourisme durable
pour les hébergements
touristiques et les restaurants
laclefverte.org

Equipe commerciale Mice/Loisirs Atypio

Mice/Leisure sales department Atypio

Best Western Plus l'Orée Paris Sud est une destination Atypio Hotels Resorts.

A propos d'Atypio Hotels Resorts.

Notre société hôtelière française créée en 2018, compte une trentaine de sites répartis dans toute la France (sites en propre ou uniquement managés). Notre portefeuille comprend des hôtels de différentes marques (de 2 à 4 étoiles, dont 80% sous la bannière Accor), des restaurants portant notre enseigne culinaire "A l'Épicerie", ainsi qu'une activité agricole hors-sol avec notre start-up "Agripolis - Fermes urbaines".

Afin de vous offrir des instants, des séjours, et des événements #allgoodtime, nous rénovons nos actifs hôteliers (en propre) **pour y imprégner notre prisme et créer des espaces de vie ouverts, modulables et propices au partage.**

Quelque soit votre secteur d'activité, vos contraintes et obligations, **notre équipe commerciale d'experts Atypio Hôtels Resorts & Hôtel** vous accompagnera tout au long de votre manifestation.

Pharmaceutique - Santé
Automobile - Constructeurs - Industriels
Groupes Sportifs - Associations - Événementiels
Formations - Services - Métiers des arts
Team-Building - Incentives

Best Western Plus l'Orée Paris Sud is a destination Atypio Hotels Resorts network.

Atypio Hotels Resorts.

Our French hotel company, established in 2018, operates approximately thirty locations across France (owned or managed). Our portfolio comprises hotels of various brands (2 to 4 stars, with 80% falling under the Accor umbrella), restaurants showcasing our culinary brand "A l'Épicerie," and an above-ground agricultural venture with our startup "Agripolis - Urban farms."

To provide you with exceptional experiences, accommodations, and gatherings, we are refurbishing our hotel properties internally to infuse them with our vision and establish versatile, communal living areas.

Whatever your sector of activity, your constraints and obligations are, our sales team of experts Atypio Hôtels Resorts & Hotel will accompany you from the beginning to the end of your event.

Pharmaceutical - Health
Automotive - Manufacturers - Industrial
Sports Groups - Associations - Events
Training - Services - Arts and crafts
Team-Building - Incentives



JOURNÉES D'ETUDE - SEMINAIRES
STUDY DAYS - SEMINARS

Route de Monthléry
91160 Saulx Les Chartreux - France
+33 (0)1 64 48 38 38 | +33(0)9 70 24 92 39
commercial@bestwestern-loree-parissud.com
commercial@atypio.fr
bestwestern-loree-parissud.com | atypio.com
LinkedIn : atypio-hotels-resorts
[linkedin.com/company/bestwestern-loree](https://www.linkedin.com/company/bestwestern-loree)

Forfaits clés en main

Turnkey packages

JOURNÉE PRO SÉMINAIRE PRO

- ☑ Café, thé et eau en accès permanent
- ☑ 2 Pauses gourmandes dans la journée
- ☑ Salle à la lumière du jour, installée dans la configuration de votre choix
- ☑ Equipements: vidéoprojecteur, paperboard, écran, Wi-Fi haut débit
- ☑ Déjeuner 3 plats: eau et café inclus !
- ☑ Conférence Planner dédié à votre évènement

- ☑ After-work 1h (bières, vins, assortiment salé)
- ☑ Dîner 3 plats (vin, eau et café inclus)
- ☑ Chambre Classique, petit-déjeuner buffet inclus

Consultez-nous pour recevoir votre devis.
Le service du dîner sera soumis à supplément au delà de minuit.
Certains espaces / service sports et loisirs sont soumis à supplément tarifaire et ne sont pas accessibles en format de journée d'étude.
Des options vous permettent d'upgrader votre évènement, exemples : dîner de gala, chambre supérieure accueil vip.

VOUS SOUHAITEZ AJOUTER UNE ACTIVITÉ TEAM BUILDING À VOTRE ÉVÈNEMENT, RIEN DE PLUS SIMPLE,

Nous vous adresserons une liste de prestataires non exhaustive susceptibles de vous fournir une prestation team-building pour votre évènement.

Par ailleurs, notre hôtel dispose d'une magnifique ferme urbaine qui vous proposera prochainement un team-buidling éco responsable.

DAY DELEGATE PACKAGE "PRO" SEMINAR DELEGATE PACKAGE "PRO"

- ☑ Coffee, tea and water in permanent access
- ☑ 2 Gourmet breaks during the day
- ☑ Room with daylight, installed in the configuration of your choice
- ☑ Equipment: video projector, paperboards & screen, High-speed Wi-Fi
- ☑ 3 course lunch: water and coffee included!
- ☑ Conference Planner dedicated to your event

- ☑ After-work 1h (beers, wines, savory assortment)
- ☑ 3-course dinner (wine, water and coffee included)
- ☑ Classic Room, buffet breakfast included

Contact us to receive your quote.
Dinner service will be subject to a supplement after midnight.
Some sports and leisure spaces/services are subject to additional fees and are not accessible in study day format
Options allow you to upgrade your event, examples: gala dinner, Superior room, VIP reception.

NOTHING MORE SIMPLE THAN ADD AN ACTIVITY TO YOUR EVENT,

We will send you a non-exhaustive list of service providers likely to provide you with a team-building service for your event.

Otherwise, our hotel has a magnificent urban farm which will soon offer you an eco-responsible team-building.



Atouts de la destination Paris Saclay

The advantages of the Paris Saclay destination

Avec la présence de nombreuses entreprises nationales et internationales, un pôle scientifique et technologique majeur, Paris-Saclay se positionne comme une destination d'affaires.

Elle bénéficie de surcroît d'une accessibilité remarquable (gare de Massy TGV, aéroport Paris-Orly), d'une nature omniprésente et s'investit en tant qu'acteur sportif et lieu de diverses activités culturelles.

CULTURE TIME

Musée de l'Abbaye St-Louis du Temple (13km)
Pagode Truc LamThienViên (7km)
Réserve naturelle observatoire ornithologique des étangs de Saclay (15km)
Jardin botanique de Launay (11km)

FUN TIME

Billard, Ping-Pong, Baby-Foot, Ciné Lounge (sur place)
Escape Game (6km), Escalade Arkose
Bowling | Laser Game (3.5km)
Cueillette et boutique dans une ferme (17km)

SPORT TIME

Tennis (sur place)
Badminton (sur place)
Pétanque (sur place)
Randonnée (sur place)
Balade à cheval (5 minutes)
Initiation Golf (9 kms)
Station de marche nordique et trail (19 minutes)

With the presence of many national and international companies, a major scientific and technological center, Paris-Saclay is positioned as a business destination.

It also benefits from remarkable accessibility (Massy TGV station, Paris-Orly airport), an omnipresent nature and is involved as a sports player and a place for various cultural activities.

CULTURE TIME

St-Louis du Temple Abbey Museum (13km)
Truc LamThienViên pagoda (7km)
Nature reserve ornithological observatory of the ponds of Saclay (15km)
Botanical garden of Launay (11km)

FUN TIME

Billiards, table tennis, table football, Ciné Lounge (on site)
Escape Game (6km), Arkose Climbing
Bowling | Laser Game (3.5km)
Pick up and shop in a farm (17km)

SPORT TIME

Tennis (on site)
Badminton (on site)
Pétanque (on site)
Hiking (on site)
Horse riding (5 minutes)
Golf (9 kms)
Nordic walking and trail station (19 minutes)



Best Western Plus L'Orée : Accès

Best Western Plus l'Orée Paris Sud : Location & Access

Situé à 17 km au sud de Paris, entre l'aéroport d'Orly et la gare de Massy TGV, le Best Western l'Orée Plus Paris Sud est un véritable écrin de verdure. Dès l'arrivée, le ton est donné : place à la déconnexion. Son parc de 5 hectares bordé par la forêt du Rocher de Saulx est propice au ressourcement et au relâchement, raison pour laquelle l'établissement est plébiscité tant en séjour affaires qu'en événementiel.

Notre parking accueille 170 voitures et 2 bus.

PAR LA ROUTE

Il faut environ 40 minutes de route selon le trafic pour nous rejoindre depuis le centre de Paris. L'hôtel est remarquablement bien desservi par les autoroutes A10, A6 et la nationale N20.

PAR LE TRAIN

De nombreux RER (lignes B et C) desservent la gare de Massy-Palaiseau. La ligne de bus DM12 au départ de Massy-Palaiseau pourra vous déposer au centre ville de Saulx Les Chartreux. Comptez environ 20 minutes de marche jusqu'à l'hôtel. Sinon prévoyez 10 minutes en taxi pour le trajet gare-hôtel.

EN AVION

Il faut prévoir environ 18 minutes selon le trafic routier depuis l'aéroport Paris-Orly (16km) et 1h10 depuis l'aéroport Paris Roissy Charles De Gaulle. (42km).

Located only 17 km south of Paris, between Orly airport and Massy TGV station, is a veritable green site. Upon arrival, the tone is set: time for disconnection. Its 5-hectare park bordered by the forest of Rocher de Saulx is conducive to relax and wellbeing, which is why the establishment is popular both for business stays and for events.

Our car park accommodates 170 cars and 2 bus.

BY CAR

It takes about 40 minutes to reach the hotel from the center of Paris, depending on traffic. The hotel is remarkably well served by the A10 and A6 motorways and the N20 national road.

BY TRAIN

Numerous RER trains (lines B and C) serve the Massy-Palaiseau station. The DM12 bus line from Massy-Palaiseau can take you to the center of Saulx Les Chartreux. It takes about 20 minutes to walk to the hotel. Otherwise plan 10 minutes by taxi for the train station-hotel journey.

BY PLANE

It takes about 18 minutes depending on the traffic from Paris Orly airport (16km) and 1h10 from Paris Roissy Charles De Gaulle airport (42km).



Chambres

Rooms

Les 60 chambres et suites (60m²) entièrement rénovées invitent à la détente par leur vue imprenable sur l'ensemble du domaine. Les chambres Standard, d'une superficie de 20m². Les Supérieures et Familiales, respectivement de 24 m² et 45m² sont bien entendues les plus vastes de l'hôtel.

Beaucoup d'entre elles disposent d'un balcon permettant à ses occupants de bénéficier d'un espace extérieur privé pour s'aérer, mais toutes les chambres offrent une incroyable vue sur la nature attenante.

TWINS : 20 twin
PMR : 03 chambres

EQUIPEMENTS DES CHAMBRES

- Plateau de courtoisie, bouilloire, eau
- Coffre-fort, fer et table à repasser (sur demande)
- Sèche-cheveux
- Chauffage individuel
- Espace de travail
- Téléviseur à écran plat

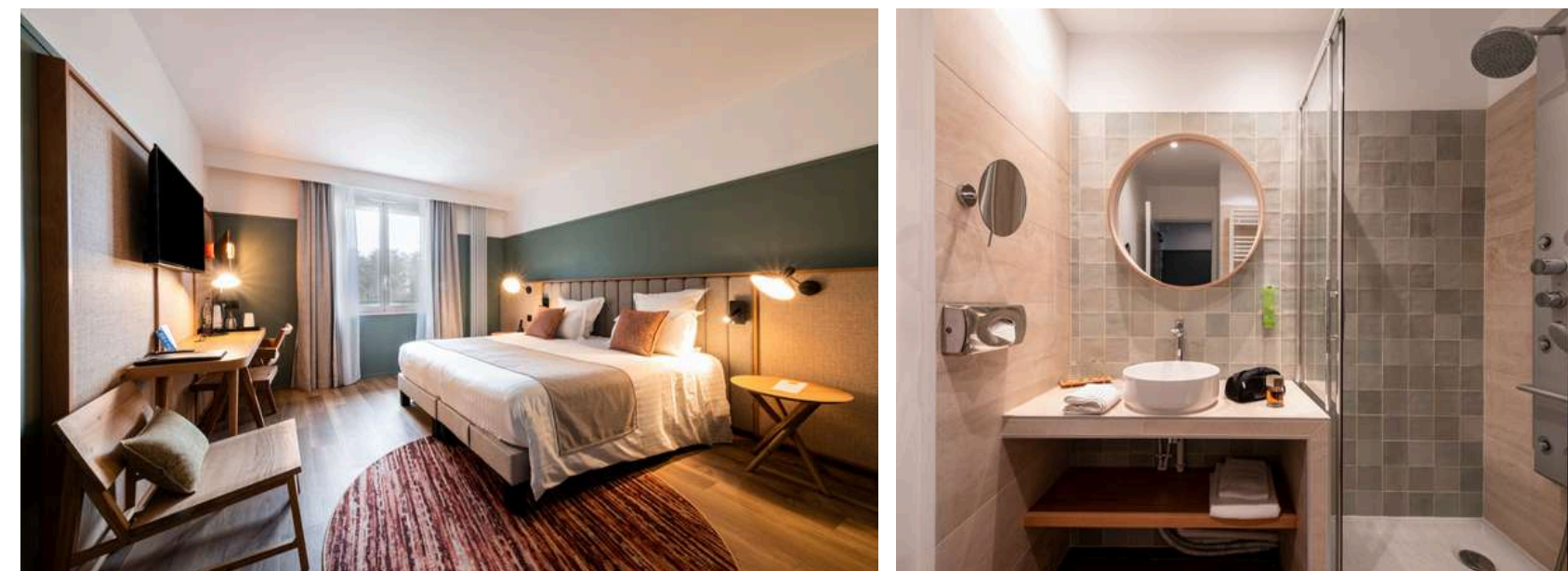
The 60 fully renovated rooms and suites (60m²) invite you to relax with their breathtaking view of the entire park. Standard rooms, with an area of 20m². The Superior and Family rooms, respectively 24 m² and 45 m² are of course the largest in the hotel.

Many of them have a balcony allowing its occupants to benefit from a private outdoor space to get some fresh air, but all the rooms offer an incredible view of the nature.

TWINS: 20 twins
PMR: 03 rooms

ROOM FACILITIES

- Courtesy tray, kettle, water
- Safe, iron and ironing board (on request)
- Hair dryer
- Individual heating
- Work area
- Flat screen TV



Restaurant "A l'Épicerie"

Une cuisine terroir & fromages



Plongez dans l'univers gourmand "A l'Épicerie", une marque culinaire d'Atypio Hotels Resorts dédiée à une cuisine authentique et généreuse. Elle propose des mets élaborés à partir de trésors de nos terroirs, tels que des légumes cultivés dans les jardins potagers verticaux et horizontaux de certaines adresses, des assaisonnements, des sauces, des confitures, des marmelades, des crèmes, des cafés envoûtants et des fromages d'artisans français renommés.

Au cœur du repaire gourmand "A l'Épicerie", explorez une palette de plats au fil des saisons, dont des festins de raclettes et plateaux de fromages inoubliables dans les adresses avec cloches à fromages XXL et une ambiance alliant traditions et innovation.

Approuvée par le chef étoilé Julien Allano, ambassadeur de la marque, cette expérience culinaire vous invite à un voyage sensoriel à travers les trésors des terroirs de France.

Immerse yourself in the gourmet universe of "A l'Épicerie", a culinary brand from Atypio Hotels Resorts dedicated to authentic and generous cuisine. It offers dishes made from local treasures, such as vegetables grown in the vertical and horizontal vegetable gardens of certain addresses, seasonings, sauces, jams, marmalades, creams, captivating coffees and cheeses. of renowned French artisans.

At the heart of the gourmet den "A l'Épicerie", explore a range of dishes throughout the seasons, including unforgettable raclette feasts. In some addresses with XXL cheese dome and an atmosphere combining tradition and innovation.

Approved by star chef Julien Allano, brand ambassador, this culinary experience invites you on a sensory journey through the treasures of the terroirs of France.



Innovations & Traditions



Fait maison



Terroir & fromages

Salles de réunions

Meetings Rooms

Le Best Western Plus L'Orée Paris Sud est le lieu idéal pour organiser vos réunions, venir travailler, ou organiser des événements au vert, en pleine nature, Notre cadre bucolique vous apportera énergie et apaisement.

8 salles

Media lounge
Bibliothèque

Parc avec jardin potager !

Terrasse
Parking

The Best Western Plus L'Orée is the ideal place to organise your meetings, to come and work, or to organise events in the countryside, in the middle of nature. Our bucolic setting will bring you energy and peace.

8 rooms
Media lounge
Library

Park with Vegetable garden
Terrace
Parking





Salles de réunions

Meetings Rooms



Salons Meeting Rooms	Dimensions Dimensions m	M ²	Hauteur plafond Ceiling height m	Lumière du jour Natural light	Capacité en nombre de personnes selon aménagement en: Capacity in no. of persons according to layout in:						
					Théâtre	U	Classe	Pavé	Cabaret 6 à 7/ table	Banquet	Cocktail
SALLES PLENIERES											
Séquoia		87		☀	80	32	54		25		
Noyer		64		☀	46	16	36		20		
Chêne		87		☀	80	32	54		30		
Ciné-lounge		120		☀	30/100	16	44	—	—		
Séquoia + Noyer		151		☀	140	58	100	45			
Chêne + Noyer		151		☀	140	58	100	50			
Séquoia + Chêne+ Noyer		238		☀	200	—	—	75			
SUB COMMISSION ROOMS – SALLES SOUS COMMISSIONS											
Saule		112		☀	100	40	63		40		
Figuier		80		☀	—	26	—		—		—
Hévéa		78		☀	—	24	—		—		—
Mimosa		32		☀	—	8	—		—		—
Bibliothèque		48		☀							
F&B									Assis Seat	Apéritif	Buffet
Bar		120		☀							
Restaurant		344		☀							
Terrasse		400		☀					130	200	130

Loisirs, Bien être

Leisure, Wellness

Best Western Plus l'Orée Paris Sud propose de nombreuses animations et expériences à ses clients. Activités intérieures, extérieures et à proximité via prestataires indépendants.

Spa (prestataire indépendant), initiation tai chi, yoga

Billard, Ping-Pong, Baby-Foot, Tennis, Volley, Pétanque

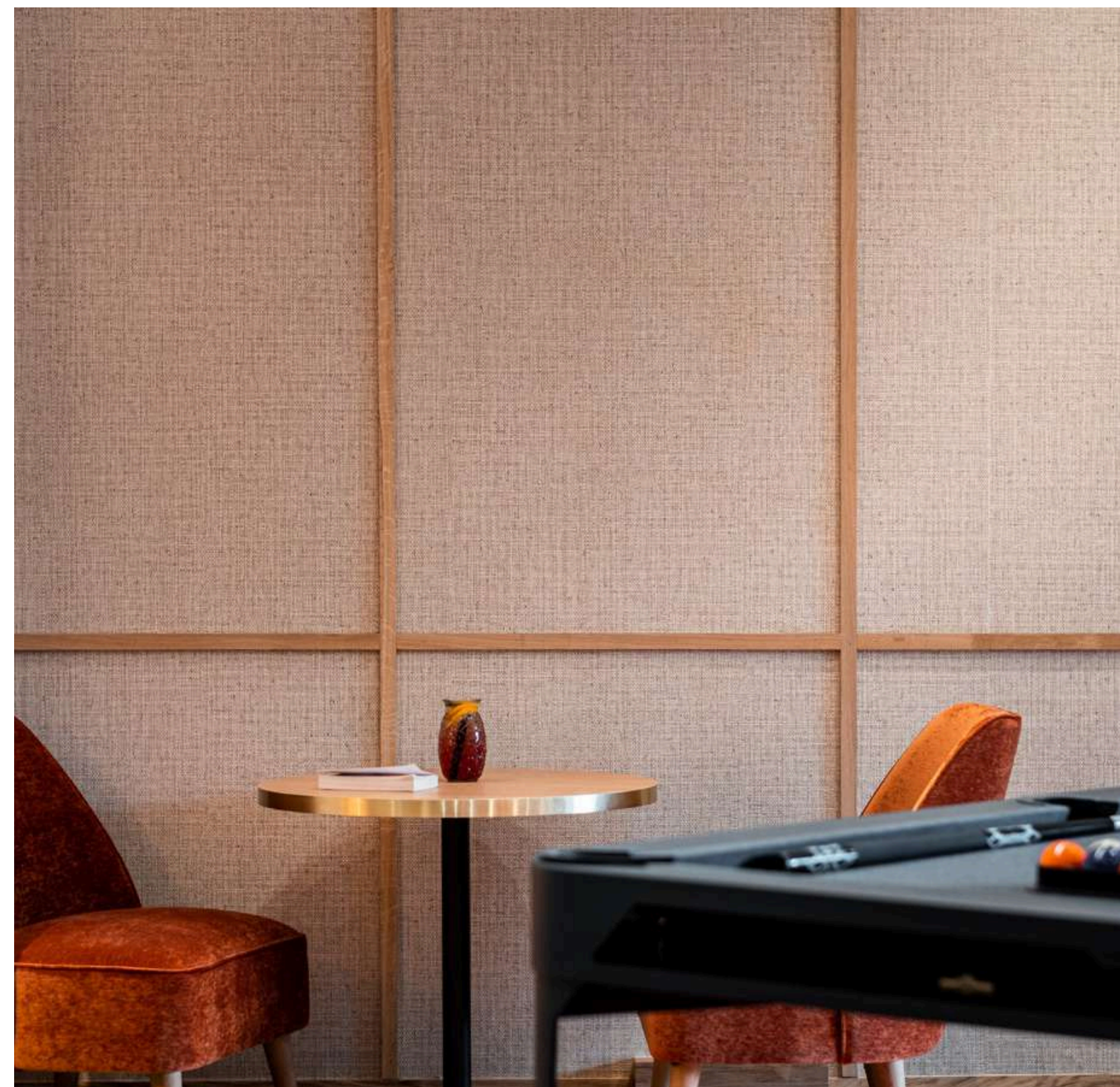
Soirée : cinéma, karaoké, dansante,
Randonnée dans la forêt du rocher de Saulx

Best Western Plus l'Orée Paris Sud offers many activities and experiences to its customers. Indoor, outdoor and nearby activities via independent firms.

Spa (independent service provider), tai chi initiation, yoga

Billiards, Ping-Pong, Table Football, Tennis, Volleyball, Petanque

*Evening: cinema, karaoke, dancing,
Hiking in the Saulx rock forest*



Services et accueil vip

Services and VIP reception

Best Western Plus l'Orée Paris Sud met à votre disposition l'ensemble de ses services 4 étoiles.

- Accueil VIP - Clients Diamond
- L'express check-out
- Bagagerie
- Wifi haut débit
- Hôtel non fumeur, accessible aux PMR
- Room service
- Boutique-épicerie

NOS OFFRES POUR UN ACCUEIL VIP

Produits de notre boutique artisanale, made in France, 50% Bio et naturelles, sans conservateurs !

Choix 1 :

1 caviar aubergine truffe 38g OU
Crème chocolat et croustillant de spéculoos OU
Crème caramel & fleur de sel de Camargue OU

Choix 2 :

Pack duo apéro truffe (38gx2) OU
Pack N7 trio sucrés : 1 crème choco spéculoos, 1 crème choco marrons glacés, 1 crème citron

Choix 3 :

Set N7 apéro bio OU
Coffret trio apéro et toasts bio

Best Western Plus l'Orée Paris Sud provides you with all of its 4-star services.

24 hour reception

VIP welcome for Diamond customers

Express check-out

Luggage storage

High speed Wi-Fi

Non-smoking hotel, accessible to people with reduced mobility

Room service

Epicery

OUR OFFERS FOR A VIP WELCOME

Products from our craft shop, made in France, 50% organic and natural, without preservatives!

Choice 1:

*1 eggplant truffle caviar 38g OR
Chocolate cream and crispy speculoos OR
Crème caramel & fleur de sel from Camargue OR*

Choice 2:

*Truffle aperitif duo pack (38gx2) OR
Pack N7 sweet trio: 1 speculoos chocolate cream,
1 candied chestnut chocolate cream, 1 lemon cream*

Choice 3:

Set N7 organic aperitif OR

- *Organic aperitif and toast trio box*



POURQUOI NOUS CHOISIR

NOTRE HOSPITALITÉ POSITIVE.



Valoriser le Made in France

Depuis notre création, nous avons toujours mis en avant cet engagement, ancré dans notre ADN.



Préserver les ressources

Parmi les 9 engagements de notre charte "Mieux", nous nous engageons à collaborer avec des partenaires expérimentés pour mieux les préserver.



S'assurer du bien être clients - équipes

Depuis nos débuts, nous accordons une importance à cet engagement, inscrit dans notre ADN et également repris parmi les neuf engagements de notre charte "Mieux".

#27
Ambassadeurs
RSE



#100%
demande
labellisation
CLEF VERTE
2025



#10
Hôtels
Lauréats
CLEF VERTE
en 2024



#1
Trophée
innovation
Du jardin à
l'assiette



#-63%
de rejet de Co²
par kg produit en
fermes urbaines



#-27%
d'énergie vs
- 40% dès 2040

3.000
PANIERIS SAUVÉS
DU GASPILLAGE
Phenix

HÔTELS

RESTAURANTS

LIEUX DE VIE

Travail . Loisirs

#28



LÉGENDES



Hôtels Atypio

Hôtels Managés par Atypio

PARIS

Best Western Plus 61 Paris Nation

HAUTS DE FRANCE - ILE DE FRANCE

Mercure Compiègne Sud
Mercure Chantilly
Mercure Paris Ouest St Germain en Laye
Best Western Plus Saulx les Chartreux
MGallery Fontainebleau
Campanile Montesson
Campanile Lille Sud CHR

NORMANDIE

Mercure Omaha Beach
Mercure Rouen Centre Champ de Mars
Ibis Rouen Champ de Mars
Ibis Styles Rouen Centre Cathédrale

VAL DE LOIRE - CENTRE

Castel Maintenon Handwritten
Novotel Chartres
Greet Chartres Est
Mercure Tours Sud

BOURGOGNE - FRANCHE-COMTÉ

Novotel Belfort Centre Atria

AUVERGNE RHÔNES ALPES

Mercure Villefranche en Beaujolais
Mercure Grenoble Meylan
Mercure Grenoble Centre Alpotel

OCCITANIE

Mercure Toulouse Aéroport Golf Seilh
Novotel Atria Nîmes Centre

PACA

Novotel Nice Aéroport Cap 3000
Mercure Cannes Mandelieu
Ibis Styles Marseille St Charles
Ibis Styles Marseille Vieux Port

www.atypio.com



#ALLINGOODTIME

DEVIS - QUOTE

— Best Western Plus L'Orée Paris Sud Atypio Hotels Resorts