

SERVICES

MERCURE

HOTELS

GRENOBLE ALPOTEL

Taxe de séjour (par pers et par jour) - <i>Local tax (per pers & day) *</i>	1.60
Taxe départementale (par pers et par jour) - <i>Department tax (per pers & day) *</i>	
Taxe régionale/adulte par pers et par jour) - <i>Regional tax (per pers & day) *</i>	
Petit-déjeuner buffet / pers - <i>Self service breakfast / pers</i>	19.90
Petit-déjeuner express / pers - <i>Express Breakfast / pers</i>	8.50
Arrivée anticipée entre 9:00 & 12:00** - <i>Early check-in between 9 am to noon**</i>	25.00
Départ tardif entre 12:00 et 16:00** - <i>Late check-out (between noon and 4pm)**</i>	25.00
Supplément Petit animal domestique - <i>Small Pet Supplement *, **</i>	12.00
Supplément room service par commande - <i>Room service supplement per order</i>	5.00
Appel extérieur du téléphone en chambre - <i>Outside call (in-room phone)</i>	0.40 / impulsion
Garage pour 24h**,** - <i>Garage per 24h**,**</i>	12.00
Wi-Fi en chambre - <i>Wifi access in the room</i>	inclus
Supplément photocopie par recto - <i>Photocopy supplement per page (front)</i>	0.30
Adaptateur / chargeur tél. universel - <i>Power adapter/ universal phone charger</i>	30.00 (caution)
Carafe d'eau (vide) - <i>Water Carafe (empty)</i>	20.00

* Prix maximum nets TTC par jour. Chambres louées de 14:00 à 12:00* Maximum Net prices VAT included per day. Rooms are available from 2:00 pm to noon. ** Sujets à disponibilité. Subject to availability.

Petit-déjeuner offert pour 1 enfant de moins de 12 ans partageant la chambre des parents. Breakfast offered for 1 child under 12 sharing the parents' room.

Moyens de paiement acceptés : American Express, Carte Bleue, Visa, Mastercard, Eurocard, chèques et espèces en euro, chèques vacances. Accepted modes of payment: American Express, Carte Bleue, Visa, Mastercard, Eurocard, Bank check and cash french, holiday vouchers.

Entreprise indépendante membre d'un réseau de franchise. Independent company member of a franchise network.



RÉCEPTION

Vous accompagner 24h/24 et 7j/7

Nous sommes à votre écoute, que ce soit pour une question, un souci technique, un oubli, un besoin de kit de dépannage (trousse de toilette, éponge à chaussure, kit couture). Il vous suffit de composer le "9" sur le téléphone en chambre.

Procédures d'arrivée et de départ

L'heure d'arrivée est fixée à 14:00 et l'heure de départ avant 12h. Pour gagner du temps, vous pouvez effectuer un pré-enregistrement en ligne et un départ rapide en utilisant l'e-mail de confirmation de votre réservation directe.

PETIT-DÉJEUNER

Buffet : 6:30 - 10:00 (11:00 week-end, JF)

Express : 6:30 - 10:00 (sauf week-end)

Room Service : 6:30 - 12:00(cf. cravate chambre)

RESTAURANT "A L'EPICERIE"

Cuisine Terroir & Fromages

RÉSERVEZ EN LIGNE

Midi : de 12:00 à 14:00

Soir : de 19:00 à 22:00

Fermé : samedi et dimanche

BAR

Horaires : 06:30 à 23:00

Snacking : 14:30 à 22:00 (sauf week-end)

BOUTIQUE EPICERIE

Ouverte 24/24 7/7

Des produits artisanaux, made in France, des références bio et sans conservateur

SERVICES

Bagagerie

En réception, sous réserve de place.

Service de blanchisserie (hors lundis, dimanches, JF) : remplissez la fiche d'instruction de nettoyage (dans l'armoire) et déposez la avec le sac à linge à la réception avant 8:00. Récupérez votre linge propre le soir même à partir de 19:00.

La responsabilité du blanchisseur, prestataire indépendant de notre hôtel, ne peut excéder 5 fois le coût du blanchissement en cas de perte ou de dégradation. L'hôtel ne peut être tenu responsable des rétrécissements ou décolorations, ni des articles déposés et non réclamés après 1 mois.

CHAMBRE

Carafe d'eau micro filtrée

Profitez d'une eau de qualité et locale. N'hésitez pas à demander à la réception pour remplir à nouveau la carafe.



Téléphone

Pour appeler une chambre, composez le "4" puis le numéro de chambre à 3 chiffres. Pour appeler l'extérieur composez le numéro de votre correspondant, précédé du 00 suivi du code international de votre pays :

ALL 49 / GBR 44 / IRL 753 / RUS 7 / BEL 32 / GRE 30 / JPN 81 / SWE 46 / DAN 45 / HOL31 NOR 47 / SUI 41 / ESP 34 / ITA 39 / POR351 / USA/CAN.

Programmer le réveil via le téléphone

Appuyez sur la touche réveil, composez les 4 chiffres de votre heure de réveil. Exemple : 7h30 = 0730 // ou 16h30 = 1630. Attendez la confirmation de votre heure puis raccrochez. Sinon contactez la réception pour planifier votre réveil.


Voltage 220V / 240 VCA

Coffre fort

Les bijoux, espèces, titres et objets précieux d'une valeur supérieure ou égale à 2.000 € doivent être déposés au coffre de la réception de l'hôtel. A défaut, la direction décline toute responsabilité en cas de disparition ou de vol. En outre, des coffres individuels sont mis à disposition dans les chambres afin que vous y déposiez les bijoux, espèces, titres et objets précieux d'une valeur inférieure à 2.000 €. Un code strictement personnel est à votre disposition dans l'armoire de votre chambre.

Oreiller, couette en +, Planche, fer à repasser
Disponibles sur demande

Air conditionné (suivant disposition en chambre)

Pour régler la température / la ventilation, maintenez enfoncée la touche <Entrée> pendant 1 seconde. Si l'icône <Temperature>/<Fan> ne clignote pas, recommencez. A l'aide des flèches régler la température/ventilation et confirmez avec  <Entrée>.

NOTRE HOTEL EST CLEF VERTE, PARTAGEONS LES BONS GESTES

OUR HOTEL IS GREEN KEY, LET'S SHARE GOOD GESTURES



19°C, la température idéale pour passer une bonne nuit.
19°C, is the ideal temperature for a comfortable night.

Chauffage et climatisation avec modération.
Use heating and air-conditioning with moderation.

Télévision et lumières éteintes : électricité à l'arrêt.
Television and lights switched off = electricity off

Chaque goutte compte, économisons l'eau.
Every drop counts, use water sparingly.

Même plusieurs nuits, une serviette suffit.
One towel is enough, even for several nights.

Triez vos déchets pour un meilleur recyclage



non recyclable > poubelle



recyclable > sur le bureau

Un changement raisonné du linge de lit (tous les 3 jours)
A reasoned change of bed linen (each 3 days)

Par défaut votre mini bar est éteint.
Si vous en avez besoin, venez nous voir à la réception.
By default your mini bar is turned off.
If you need to use it, come and see us at the reception.

Aidez-nous à respecter le tri sélectif, le non recyclable en poubelle, le recyclable sur le bureau
Help us respect selective sorting, non-recyclable items in the trash, recyclable items on the desk

Bonne pratique : on arrête le plastique à usage unique.
Here, we stop using disposable plastic.

RECEPTION

Supporting you 24/7

We are at your disposal, whether for a question, a technical problem, an oversight or the need for a repair kit (toiletries, shoe sponge, sewing kit). Simply dial "9" on the telephone in your room.

Arrival and departure procedures

Arrival time is 2:00 p.m. and departure time is before 12:00 p.m. To save time, you can pre-check in online and check out quickly using your direct booking confirmation email.

BREAKFAST

Buffet: 6:30 a.m. - 10 a.m. (11 a.m. weekends, JF)

Express : 6:30 a.m. - 10 a.m. (except weekends)

Room Service: 6:30 a.m. - 12 p.m. (room form)

RESTAURANT "A L'EPICERIE"

Terroir & Cheeses cuisine

RESERVE ONLINE

Lunch: Monday to Friday, 12 p.m. to 2 p.m.

Evening: Monday to Friday, 7 p.m. to 10 p.m.

Closed: Saturday and Sunday



BAR

Hours: 6:30 a.m. to 11:00 p.m.

Snack: 2:30 p.m. to 10:00 p.m. (except weekends)

EPICERY SHOP

Open 24/7:

individual artisan products and gift boxes

Products Made in France, organic and natural references

SERVICES

Luggage storage

At reception, subject to space.

Laundry service (except Mondays, Sundays, Public holidays): complete the cleaning instruction sheet (in the wardrobe) and drop it off with the laundry bag at reception before 8:00 a.m. Collect your clean laundry the same evening from 7:00 p.m.

The liability of the launderer, an independent service provider of our hotel, cannot exceed 5 times the cost of laundering in the event of loss or damage. The hotel cannot be held responsible for shrinkage or discoloration, nor for items left and not claimed after 1 month.

BEDROOM

Carafe of micro-filtered water

Enjoy quality, local water. Do not hesitate to ask at reception to refill the carafe.



Phone

To call a room, dial "4" then the 3-digit room number. To call outside, dial the number of your correspondent, preceded by 00 followed by the international code of your country:

ALL 49 / GBR 44 / IRL 753 / RUS 7 / BEL 32 / GRE 30 / JPN 81 / SWE 46 / DAN 45 / HOL31 NOR 47 / SUI 41 / ESP 34 / ITA 39 / POR351 / USA/CAN.

Program the alarm clock via the phone

Press the alarm key, then dial the 4 digits of your alarm time. Example: 7:30 a.m. = 0730 // or 4:30 p.m. = 1630. Wait for confirmation of your time then hang up. Otherwise, contact the reception to plan your wake-up call.

Tension 220V / 240 VCA

Safe

Jewellery, cash, securities and precious objects with a value greater than or equal to €2,000 must be deposited in the safe at the Hotel reception. Failing this, the management declines all responsibility in the event of disappearance or theft. In addition, individual safes are available in the rooms so that you can deposit jewellery, cash, securities and precious objects with a value of less than €2,000. A strictly personal code is at your disposal in the wardrobe of your room.

Pillow**, extra duvet*, board, iron **

Available on request

Air conditioning (depending on arrangement in room)

To adjust the temperature / ventilation, press and hold the <Enter> key for 1 second. If the <Temperature>/<Fan> icon is not flashing, try again. Using the arrows set the temperature/ventilation and confirm with <Enter>.



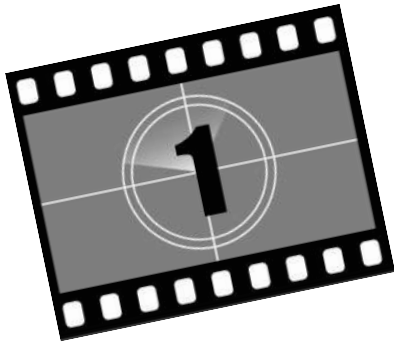


CHAÎNES - CHAINS

1	TF1
2	FRANCE 2
3	FR3
4	CANAL+ FR
5	FRANCE 5
6	M6
7	ARTE
8	C8
9	W9
10	TMC
11	TFX
12	NRJ12
13	LCP SENAT
14	FRANCE4
15	BFMTV
16	CNEWS
17	CSTAR
18	GULLI
20	TF1 Series Film

21	EQUIPE TV 21
22	6TER
23	RMC STORY
24	RMC DECOUVERTES
25	CHERIE25
26	LCL
27	FRANCE INFO
29	CANAL+ SPORT
30	RFM TV
31	BEIN SPORTS 1
32	BEIN SPORTS 2
33	BEIN SPORTS 3
34	CANAL+ CINÉMA FR
35	CANAL+ SERIES FR
37	DISNEY CHANNEL
38	CANAL+ CINÉ ENGLISH
39	CANAL+ SERIES ENGLISH
41	CANAL+ ENGLISH
42	BBC WORLD NEWS

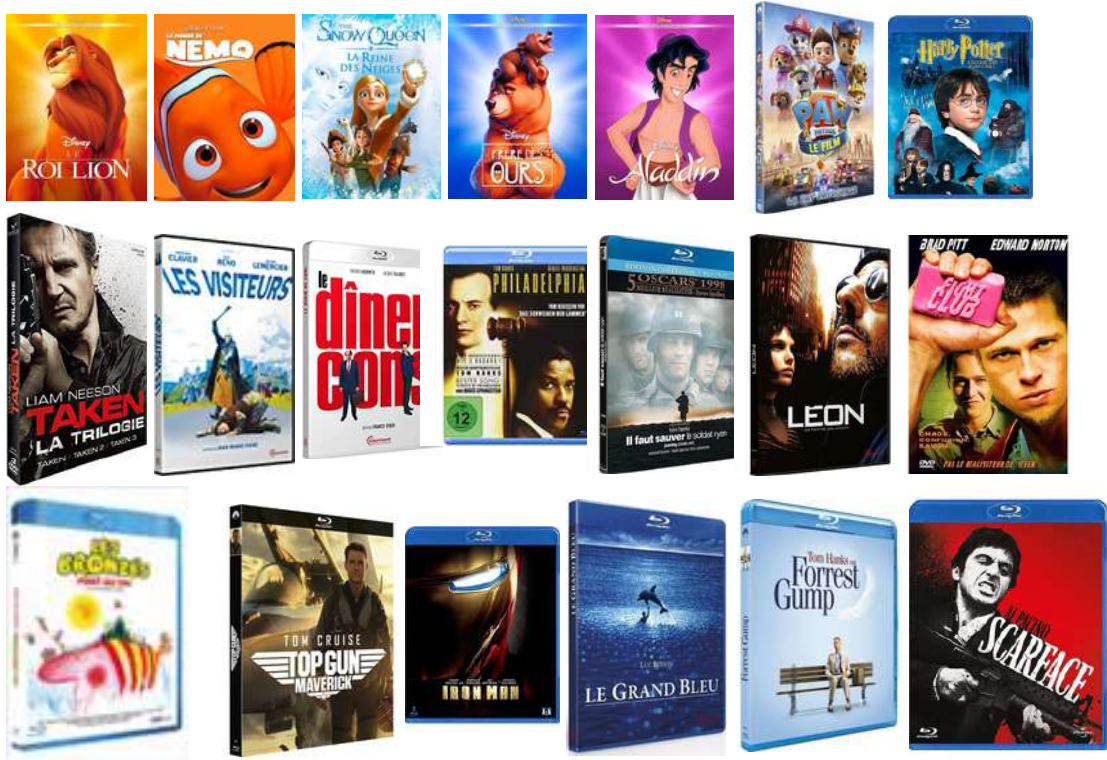
43	CNN
44	CCTV 4€
45	RAI1
46	NATIONAL GEOGRAPHIC
49	RTL TV
50	GUIDE DES PROGRAMMES
51	SALTO
64	ROOM SERVICE HOTEL
77	ARTE GERMAN
800	BAKER COLLECT- -IVITIES
808	TV GRENOBLE



CINÉ LOUNGE

Découvrez la programmation de notre ciné lounge du jour en réception (excepté les jours de privatisations de cet espace). Offre réservée aux clients résidents

Discover the program of the day in reception reserved for resident clients (except the days of privatization of this space)



BUSINESS

Découvrez nos espaces - Devis en ligne 
Individuels
+33 (0)4 76 12 18 45 | H0652-SB@accor.com
Séminaires
+33 (0)9.70.249.239 | commercial@atypio.fr

ENFANTS

Equipements supplémentaires suivants
disponibilité, capacité de la chambre : lits bébé,
chauffe-biberons et chaises hautes

LOISIRS

Jeux de société

Disponibles en prêt à la réception.

Parcours de running/ randonnées

Vous pouvez consulter ces sites internet
pour découvrir des idées :

- > Running : le Parc Paul Mistral, les quais de 
l'Isère, les pentes de la Bastille.
- > Randonnées en nature
- > Randonnées à vélo

Escape games

Grenoble est la ville qui propose le plus grand
nombre de salle d'escape game en France

- > Salles

TRANSPORTS

L'éco-mobilité ou mobilité durable.

Pour vous permettre d'y participer si vous le
pouvez, nous partageons avec vous, les
solutions de mobilités douces, alternatives à la
voiture pour vos déplacements.

Comment arriver à l'hôtel, parking

Train : gare SNCF de Grenoble à 4 km soit 7
minutes de trajet en Tramway Ligne A, arrêt
Chavant (Tramway A ou C) en face de l'hôtel.


Voiture : À 115 km de Lyon, environ 1h30 via
l'A43 et l'A48. À 95 km de Valence, environ 1h10
via l'A49. Parking privé payant avec 22 places.
Garage fermé payant pour voitures sous
réserve de disponibilité. Itinéraires depuis
l'A48-Lyon, l'A51/N75 Alpes du Sud, et l'A41
Genève/Chambéry vers Grenoble Centre en
suivant les indications jusqu'au Bd Maréchal
Joffre.

Avion : Aéroport de Grenoble Saint Geoirs à 42
km

Taxis - Tarifs

La réception est à votre écoute pour réserver
votre course (partenaire indépendant).

BUSINESS

Discover our meeting rooms / Online quote 
Individuals
+33 (0)4 76 12 18 45 | H0652-SB@accor.com
Seminars
+33 (0)9.70.249.239 | commercial@atypio.fr

KIDS

Additional extra bed depending on availability
and capacity of the room, baby cot, biberon
heater, high chair, loaned.


LEISURE

Games and board games

Board games are available at the
reception.

Running / hiking trails

You can check out these websites for ideas:

- > Trail : Parc Paul Mistral, the quays of the 
Isère, the slopes of the Bastille, click on the
link.
- > Hiking country
- > Cycling tours

Escape games

Grenoble is the city that offers the largest
number of escape game rooms in France

- > Address

TRANSPORTS

Eco-mobility or sustainable mobility.

To allow you to participate if you can, we share
with you the soft mobility solutions,
alternatives to the car for your travels :

Directions to the hotel and parking

Grenoble SNCF train station : 4 km away from
the hotel and can be reached in 7 minutes by
Tramway Line A, with the Chavant stop
(Tramway A or C) situated opposite the hotel.

Located 115 kilometers from Lyon,
approximately a 1-hour and 30-minute drive
via the A43 and A48, this establishment is also
95 kilometers from Valence, about a 1-hour and
10-minute drive via the A49. It offers private
paid parking with 22 spaces and a closed paid
garage for cars, subject to availability.

The airport of Grenoble Saint Geoirs is located
42 kilometers away.

Taxis - Prices

The reception is at your disposal to book your
race (independent partner).



Voyager Atypio

DANS 8 RÉGIONS DE FRANCE

Agréable séjour dans notre hôtel

Collection Atypio Hôtels Resorts

Pleasant stay in our hotel

Atypio Hotels Resorts Collection

MERCURE GRENOBLE ALPOTEL
12 Bd Maréchal Joffre
38000 Grenoble
T +33 (0)4.76.90.63.09
Email : h0652@accor.com
Séminaires : +33(0)9.70.249.239,
commercial@atypio.fr

[mercure-grenoble-centre-alpotel](https://mercure-grenoble-centre-alpotel.com) | atypio.com