

E-book Meetings & Events

MERCURE HOTELS

VILLEFRANCHE-SUR-SAÔNE

Collection **Atypio**
HOTEL EXPERIENCE





Sommaire *Summary*

Equipe commerciale Atypio
Sales department Atypio



Forfait Journée / Séminaire résidentiel
Day / Residential Seminar Package



Destination Villefranche-sur-Saône
Destination Villefranche-sur-Saône



MERCURE VILLEFRANCHE-SUR-SAÔNE



Localisation

Location



Chambres et Suites

Rooms, Suites



Restauration

Restauration



Salles de réunions

Meetings rooms



Loisirs, Bien être

Leisure, Wellness



Services, accueil vip

Services, VIP



RSE

CRS



Destinations Atypio

Destinations Atypio



Nos atouts en 6 points

Our Strengths in 6 Points



Equipe commerciale Atypio

Sales department Atypio

Mercure Villefranche-sur-Saône, une destination Atypio Hotel Experience.

A propos d'Atypio Hotel Experience.

Fondée en 2018, Atypio est une **société française d'investissement et de gestion hôtelière** reconnue pour son ADN fort et son engagement envers l'innovation.

En 2025, notre groupe gère **41 hôtels et 27 restaurants à travers la France**, représentant 11 marques allant du 2 au 4 étoiles, avec **plus de 50 % affiliés à Mercure ou Novotel**. Nous avons également lancé notre propre enseigne, "**A l'Épicerie Restaurant Experience**", mettant à l'honneur **une cuisine de terroir**, et acquis **Agripolis - Fermes Urbaines, une activité agricole hors sol**, pour renforcer notre engagement durable.

Dès l'année de reprise, **nous rénovons nos hôtels co-détenus** pour créer des **espaces de vie ouverts, modulables et propices au partage**. Ces lieux sont conçus pour offrir à nos clients des moments inoubliables, des séjours mémorables et des événements **#allgoodtime**.

Un accompagnement sur mesure pour tous vos événements

Quelle que soit votre activité, vos contraintes ou vos obligations, notre équipe commerciale MICE et Groupe Loisirs, dirigée par Virginie Le Berre, est à votre service pour garantir la réussite de votre manifestation. Composée d'une vingtaine d'experts hôteliers, notre équipe vous propose des solutions clés en main ou entièrement sur mesure, adaptées à vos besoins. Que vous organisiez un événement pour une grande entreprise, un séminaire d'affaires, un groupe de loisirs, nous vous accompagnons de A à Z avec une écoute attentive et des services personnalisés. Faites confiance à notre expertise pour concevoir des forfaits tout compris et vivre une expérience unique, fluide et parfaitement orchestrée.

Mercure Villefranche-sur-Saône, a destination Atypio Hotel Experience.

About Atypio Hotel Experience.

Founded in 2018, Atypio is a French investment and hotel management company recognized for its strong DNA and commitment to innovation.

By 2025, our group manages 41 hotels and 27 restaurants across France, representing 11 brands ranging from 2- to 4-star establishments, with over 50% affiliated with Mercure or Novotel. We have also launched our own brand, "A l'Épicerie Restaurant Experience", showcasing terroir-based cuisine, and acquired Agripolis - Urban Farms, a soil-free agricultural activity, to strengthen our commitment to sustainability.

From the very first year of acquisition, we renovate our co-owned hotels to create open, modular, and convivial living spaces. These venues are designed to offer our guests unforgettable moments, memorable stays, and events in the spirit of #allgoodtime.

Tailored support for all your events

Whatever your industry, constraints, or requirements, our MICE and Leisure Group sales team, led by Virginie Le Berre, is at your service to ensure the success of your event.

Comprising a team of almost twenty experts from Atypio Hotels Resorts, we offer turnkey solutions or fully customized packages to meet your needs. Whether you are organizing a corporate event, a business seminar, a leisure group gathering, a wedding, or a private celebration, we provide end-to-end support with attentive service and personalized solutions.

Rely on our expertise to create all-inclusive packages and deliver a unique, seamless, and flawlessly executed experience.



JOURNÉES D'ETUDE | SEMINAIRES

STUDY DAYS - SEMINARS

384 Bd Louis Blanc

69400 VILLEFRANCHE-SUR-SAÔNE

+33(0)9 70 24 92 39

H9783-SB@accor.com | commercial@atypio.fr

LinkedIn : [atypio](#) | atypio.com

[Demande de devis en ligne](#)

Des Forfaits clés en main

All-Inclusive Solutions for meetings

JOURNÉE PRO SÉMINAIRE PRO

- ✓ **Pause permanente** saines et variées (8h - 18h)
- ✓ **Salle à la lumière du jour**, installée dans la configuration de votre choix
- ✓ **Equipements**: vidéoprojecteur, sonorisation, micro main, paperboard, écran,
- ✓ **Wi-Fi haut débit**
- ✓ **Déjeuner 3 plats** : eau et café inclus

- ✓ **Conférence Planner dédié à votre évènement**

- ✓ **After-work 1h** (bières, vins, assortiment salé)
- ✓ **Dîner 3 plats** (vin, eau et café inclus)
- ✓ **Chambre Supérieure**, petit-déjeuner buffet

Contactez-nous ou demandez votre devis en ligne pour un événement clé en main !

La prolongation des espaces et des services après 23:00 est facturée en supplément. Certains services (spa, vélos...) sont réservés aux résidents et peuvent entraîner des frais additionnels. Personnalisez votre événement avec nos options sur mesure.

VOUS SOUHAITEZ AJOUTER UNE ACTIVITÉ TEAM BUILDING À VOTRE ÉVÉNEMENT, RIEN DE PLUS SIMPLE,

Nous vous adresserons une liste de prestataires non exhaustive susceptibles de vous fournir une prestation team-building pour votre événement.

DAY DELEGATE PACKAGE "PRO" SEMINAR DELEGATE PACKAGE "PRO"

*Permanent break that evolves throughout the day
Room with daylight, installed in the configuration of
your choice
Equipment: video projector, sound system, hand
microphone, paperboards & screen,
High-speed Wi-Fi
3 course lunch: water and coffee included!*

Conference Planner dedicated to your event

*Study day package
After-work 1h (beers, wines, savory assortment)
3-course dinner (wine, water and coffee
included)
Superior Room, buffet breakfast included*

Contact us or request your quote online for a all-inclusive event!
Extended use of spaces and services after 11:00 pm incurs additional charges. Some services (spa, bikes, etc.) are reserved for residents and may involve extra fees. Customize your event with our tailored options.

NOTHING MORE SIMPLE THAN ADD AN ACTIVITY TO YOUR EVENT,

We will send you a non-exhaustive list of service providers likely to provide you with a team-building service for your event.



Destination Villefranche-sur-Saône

About Villefranche-sur-Saône

Villefranche-sur-Saône, capitale historique du Beaujolais depuis 1532, est une **ville de traditions où le célèbre défilé des Conscrits incarne l'esprit festif et intergénérationnel**.

Nichée **au cœur du Géopark Beaujolais**, classé au Patrimoine Mondial de l'UNESCO et inscrit dans Natura 2000, cette destination exceptionnelle allie **accessibilité et authenticité**.

Laissez-vous charmer par ses vignobles d'exception, ses villages en pierres dorées comme Oingt, et son riche patrimoine architectural, parsemé de châteaux et de demeures historiques. Proposez à vos participants des **expériences inoubliables** : dégustations de crus locaux, rallyes à travers les collines et repas gourmands mettant à l'honneur les saveurs du terroir.

Villefranche-sur-Saône, labellisée "Ville et Pays d'Art et d'Histoire", où histoire, convivialité et art de vivre se rencontrent, transformera vos événements en **souvenirs épicuriens**. Une destination parfaite pour allier travail et plaisir, au cœur du Beaujolais.

CULTURE TIME

Hameau du vin de George Duboeuf (26 min)
Musée des Conscrits (4 min à pied)
Musée Paul Dini (6 min à pied)
Villages des Pierres Dorées (26 min)
Village Médiéval Pérouges (50 min)
Villages des crus du Beaujolais

FUN TIME

Parc des Oiseaux (32 min)
Touroparc (29 min)
Escape Game (5min à pied)
Laser Game (4 min)
Bowling (4 min)
Balades en montgolfière

SPORT TIME

Equitation (14 min)
Piscine (sur place et à 5 min)
VTT
Accrobranche, catamaran, kayak, paddles,voile au Lac des Sapins (43 min)

Villefranche-sur-Saône, the historic capital of Beaujolais since 1532, is a city rich in traditions, where the renowned Conscrits Parade embodies a festive and intergenerational spirit. Nestled in the heart of the Beaujolais Geopark, a UNESCO World Heritage site and part of the Natura 2000 network, this exceptional destination combines accessibility and authenticity.

Be charmed by its remarkable vineyards, golden-stone villages such as Oingt, and its rich architectural heritage dotted with châteaux and historic estates. Offer your participants unforgettable experiences: tastings of local vintages, scenic rallies through the hills, and gourmet meals showcasing the flavors of the terroir.

Villefranche-sur-Saône, awarded the label "Town and Land of Art and History," where history, conviviality, and art de vivre converge, will transform your events into epicurean memories. A perfect destination to blend work and leisure, in the heart of Beaujolais

CULTURE TIME

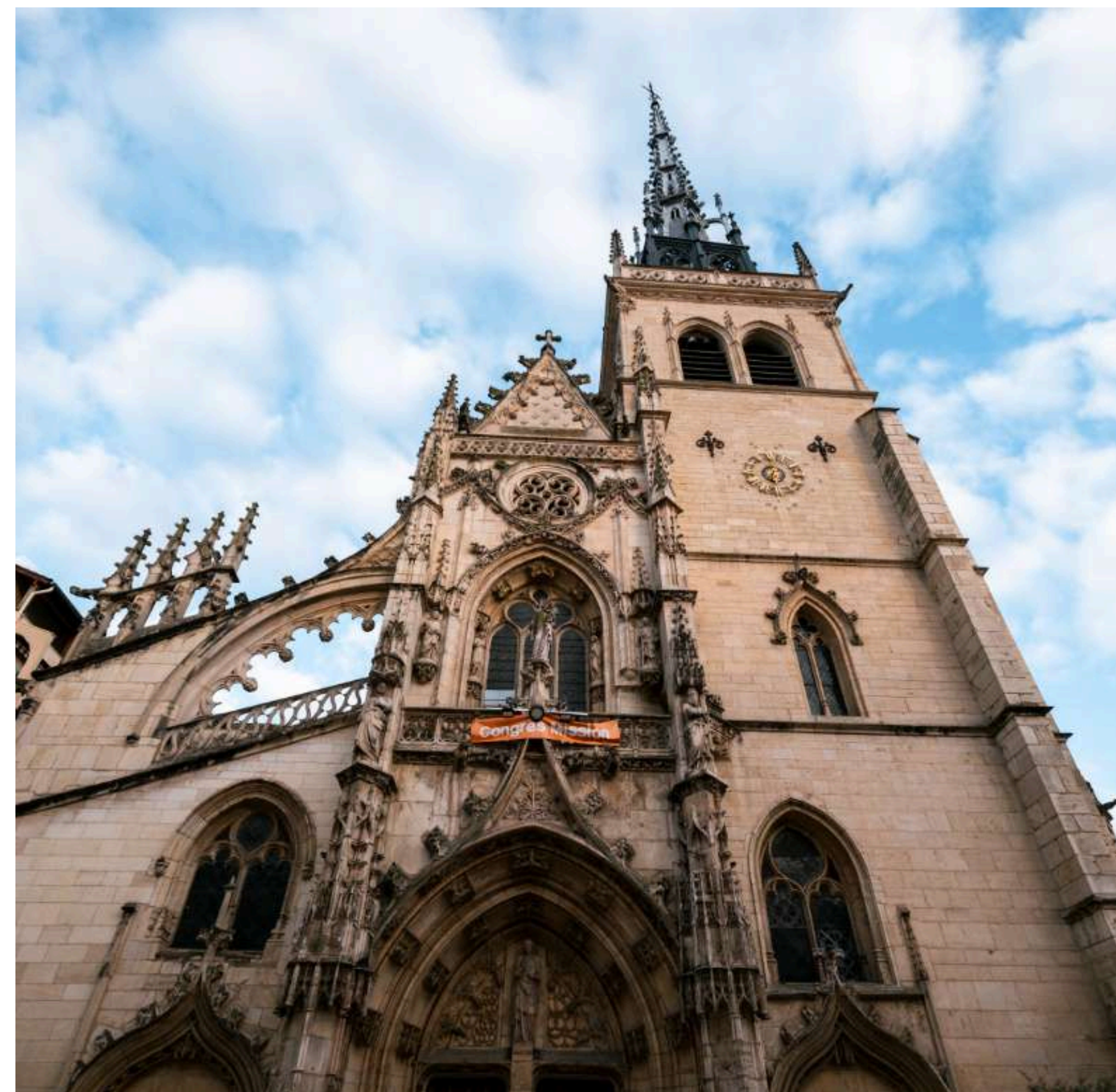
Hameau du Vin by George Duboeuf (26 min)
Conscrits Museum (4 min walk)
Paul Dini Museum (6 min walk)
Villages of the Golden Stones (26 min)
Medieval Village of Pérouges (50 min)
Beaujolais Crus Villages

FUN TIME

Bird Park (32 min)
Touroparc Zoo (29 min)
Escape Game (5 min walk)
Laser Game (4 min)
Bowling (4 min)
Hot air balloon rides

SPORT TIME

Horseback riding (14 min)
Swimming pool (on-site and 5 min away)
Mountain biking (MTB)
Adventure park, catamaran, kayaking, paddleboarding, sailing at Lac des Sapins (43 min)



Localisation Mercure Villefranche-sur-Saône

Location Mercure Villefranche-sur-Saône

L'hôtel Mercure Villefranche-sur-Saône, au cœur du Beaujolais, est idéalement **situé à 34 km de Lyon et 41 km de Mâcon**, avec un accès rapide via l'autoroute A6.

En plein centre-ville, **à proximité des gares et des commerces**, il offre un emplacement idéal pour explorer les vignobles du Beaujolais, les villages en pierres dorées ou organiser vos séminaires.

Notre **parking souterrain sécurisé** (payant) peut accueillir **60 véhicules**, avec **une place pour bus en extérieur**.

PAR LA ROUTE

Villefranche-sur-Saône est à + 4h de Paris et 30 minutes de Lyon ou de Mâcon via l'A6.

Depuis Paris ou Mâcon : A6 direction Lyon, sortie 31.1.

Depuis Lyon : A6 direction Paris, sortie 31.2. Ensuite, suivez la D306 vers la gare.

[Google Map](#)

PAR LE TRAIN

Des liaisons régulières en train permettent de venir depuis Paris en moins de 2 heures, grâce aux correspondances TGV depuis Lyon Part-Dieu ou Mâcon. Le transfert entre la gare SNCF de Lyon Part-Dieu et l'hôtel prend environ 28 minutes en train. Une fois arrivé à Villefranche-sur-Saône, il vous faudra seulement 3 minutes de marche pour rejoindre l'hôtel. La gare routière, quant à elle, se trouve à 500 mètres de l'établissement.

EN AVION

L'aéroport de Lyon-Saint-Exupéry est situé à seulement 45 minutes en voiture (via l'A432 et l'A6, sortie Villefranche Centre). Il propose des liaisons directes vers de nombreuses destinations en France et en Europe, notamment Paris, Marseille, Toulouse, Genève, Londres, Bruxelles, Madrid, Barcelone, Berlin et Rome.

The Mercure Villefranche-sur-Saône hotel, in the heart of Beaujolais, is ideally located 34 km from Lyon and 41 km from Mâcon, with quick access via the A6 motorway.

Situated in the city center, close to the train station and shops, it offers the perfect location to explore the Beaujolais vineyards, the golden stone villages, or host your seminars.

Our secure underground parking (paid) can accommodate 60 vehicles, with an additional space for buses outdoors.

BY CAR

Villefranche-sur-Saône is +4 hours from Paris and 30 minutes from Lyon or Mâcon via the A6.

From Paris or Mâcon: Take the A6 towards Lyon, exit 31.1.

From Lyon: Take the A6 towards Paris, exit 31.2. Then, follow the D306 towards the train station.

[Google Maps](#)

BY TRAIN

Regular train connections make it possible to travel from Paris in under 2 hours, thanks to TGV transfers from Lyon Part-Dieu. The transfer from Lyon Part-Dieu or Mâcon SNCF station to the hotel takes approximately 28 minutes by train. Upon arrival in Villefranche-sur-Saône, it's just a 3-minute walk to the hotel. The bus station is also conveniently located 500 meters from the property.

BY PLANE

Lyon-Saint Exupéry Airport is located just 45 minutes away by car (via the A432 and A6, Villefranche Centre exit). It offers direct connections to numerous destinations in France and Europe, including Paris, Marseille, Toulouse, Geneva, London, Brussels, Madrid, Barcelona, Berlin, and Rome.



Lignes TGV LYON ou MACON et liaisons régulières Lille, Paris, Strasbourg, Dijon, Genève, Bordeaux, Montpellier, Marseille ...

MACON or LYON TGV lines and regular connections Paris, Brussels, Madrid, Bordeaux, Lyon, Marseille...



Nord : A86
Ouest : A89
Est : A42
Sud : A6



Chambres

Rooms

Mercure Villefranche-sur-Saône propose 78 chambres spacieuses, alliant élégance contemporaine et atmosphère chaleureuse. Que vous optiez pour une chambre Classique, Supérieure ou Privilège, chaque espace est conçu pour votre bien-être, avec des équipements modernes et un confort optimal. Profitez d'un cadre idéal pour vos séjours professionnels ou de loisirs, au cœur du Beaujolais.

The Mercure Villefranche-sur-Saône offers 78 spacious rooms combining contemporary elegance and a warm atmosphere. Whether you choose a Classic, Superior, or Privilege room, each space is designed for your well-being, featuring modern amenities and optimal comfort. Enjoy the ideal setting for your business or leisure stays in the heart of the Beaujolais region.

Name	Total	Twin	PMR	Connected rooms	M ²	Capacity	+	+	Vues	Views
Supérieure	65	22	4	8	25	2	Lit double / Twin	Twin/double bed	Ville	City
Privilège	6	1	0		25	2	Lit double / Twin	Twin/double bed	Ville	City
Suite Junior	3	0	0		40	2	Lit King Size & sofa	King-size bed & sofa	Ville	City
Suite Supérieure	4	0	0		45	4	Lit double & sofa	Double bed + sofa bed	Ville	City
Total	78	23	4	8						

EQUIPEMENTS

- Coffre fort
- Chauffage et climatisation individuels
- Télévision
- Téléphone direct
- Eau filtrée
- Plateau de courtoisie, bouilloire
- Sèche cheveux, produits d'accueil Nuxe
- Fer et table à repasser sur demande
- Espace de travail
- 220/240 V CA

Peignoirs & chaussons, machine Nespresso, Mini-bar (uniquement à partir des Privilèges)

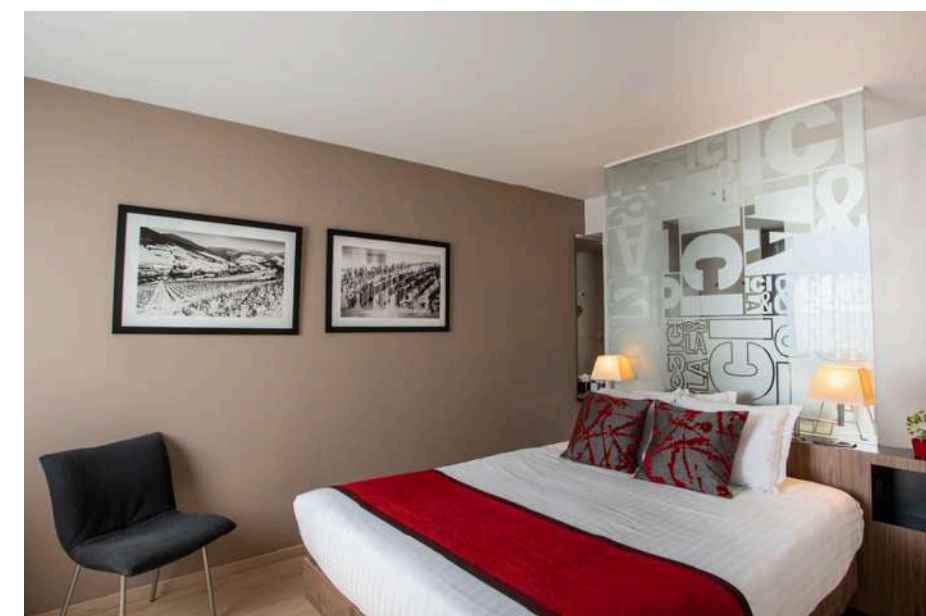
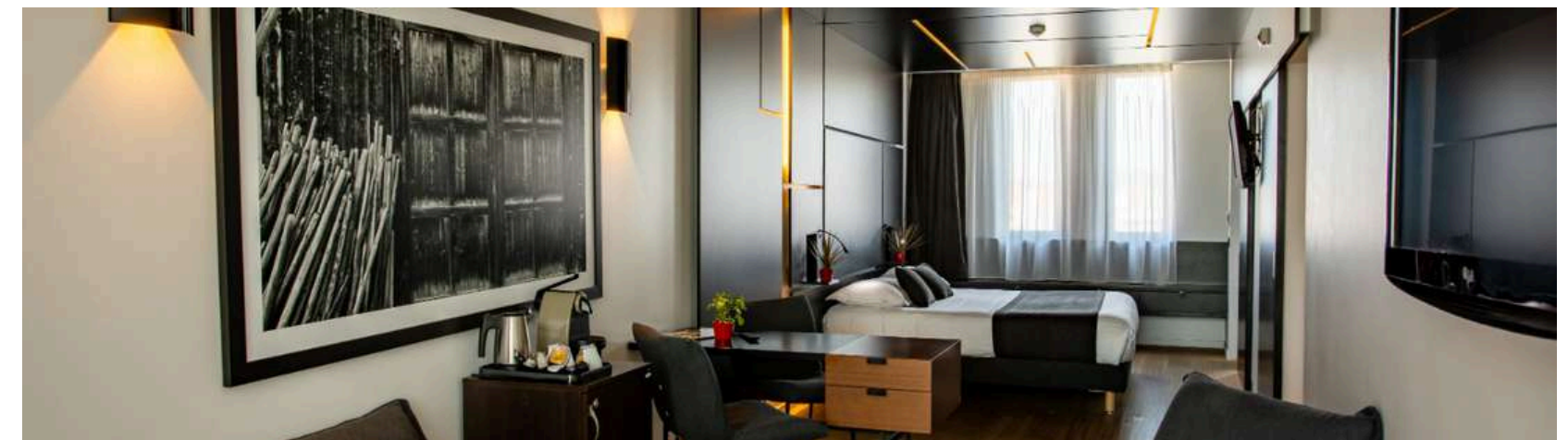
Kit de dépannage sur demande : nécessaire de toilette, éponge à chaussures, kit couture

EQUIPEMENTS

- Safe
- Individual heating and air conditioning
- Flat-screen TV
- Direct telephone line
- Filtered water
- Courtesy tray with kettle
- Hairdryer and Nuxe welcome products
- Iron and ironing board available upon request from reception
- Work desk
- 220/240 V AC outlets

Memory foam pillows ? Bathrobes & slippers, Nespresso machine, minibar (available in Privilege rooms only)

Emergency kit available upon request: toiletries, shoe sponge, sewing kit



Restaurant "A l'Épicerie"

Une cuisine terroir & fromages



Plongez dans l'univers gourmand "A l'Épicerie", une marque culinaire du Groupe Atypio dédiée à une cuisine authentique et généreuse. Elle propose des mets élaborés à partir de trésors de nos terroirs, tels que des légumes cultivés dans les jardins potagers verticaux et horizontaux de certaines adresses, des assaisonnements, des sauces, des confitures, des marmelades, des crèmes, des cafés envoûtants et des fromages d'artisans français renommés.

Au cœur du repaire gourmand "A l'Épicerie", explorez une palette de plats au fil des saisons, dont des festins de raclettes et plateaux de fromages inoubliables dans les adresses avec cloches à fromages XXL et une ambiance alliant traditions et innovation.

Approuvée par Julien Allano chef ambassadeur et Florian Desetable chef exécutif de la marque, cette expérience culinaire vous invite à un voyage sensoriel à travers les trésors des terroirs de France.

Immerse yourself in the gourmet universe of "A l'Épicerie", a culinary brand from Atypio Hotels Resorts dedicated to authentic and generous cuisine. It offers dishes made from local treasures, such as vegetables grown in the vertical and horizontal vegetable gardens of certain addresses, seasonings, sauces, jams, marmalades, creams, captivating coffees and cheeses, of renowned French artisans.

At the heart of the gourmet den "A l'Épicerie", explore a range of dishes throughout the seasons, including unforgettable raclette feasts. In some addresses with XXL cheese dome and an atmosphere combining tradition and innovation.

Approved by Julien Allano, ambassador chef, and Florian Desetable, executive chef of the brand, this culinary experience invites you on a sensory journey through the treasures of France's terroirs.



Innovations & Traditions



Fait maison



Terroir & fromages



Salles de réunions

Meetings Rooms

Mercure Villefranche-sur-Saône met à votre disposition **5 salles de réunion de 16 à 80m²**, lumineuses et entièrement équipées pour répondre à vos besoins professionnels :

vidéoprojecteur, écran TV, Paperboard, Click & Share, matériel de visioconférence, et bien plus.

Avec **180 m² d'espaces dédiés dont 85 modulables**, notre hôtel offre un cadre idéal pour accueillir vos séminaires, conférences, formations ou événements privés, de 4 à 70 personnes, en plein cœur de Villefranche-sur-Saône.

Les plus de nos installations.

Espace Pause convivial pour des moments de détente entre vos sessions de travail

Rooftop et terrasse privatisables, parfait pour des cocktails ou réunions en plein air

Restaurant bistronomique sur place avec cloche à fromages géante et jardin potager, idéal pour vos déjeuners, animations, et dîners d'affaires

Parking souterrain sécurisé, pour une arrivée en toute sérénité (hauteur maximum 1m80)

Offrez à vos invités une expérience professionnelle alliant **confort, modernité et services de qualité**.

Mercure Villefranche-sur-Saône offers 5 meeting rooms ranging from 16 to 80 m², bright and fully equipped to meet your professional needs:

projector, TV screen, Paperboard, Click & Share, video conferencing equipment, and more.

With 180 m² of dedicated spaces, including 85 m² of modular rooms, our hotel provides the perfect setting to host your seminars, conferences, training sessions, or private events, accommodating from 4 to 70 people, right in the heart of Villefranche-sur-Saône.

Highlights of our facilities:

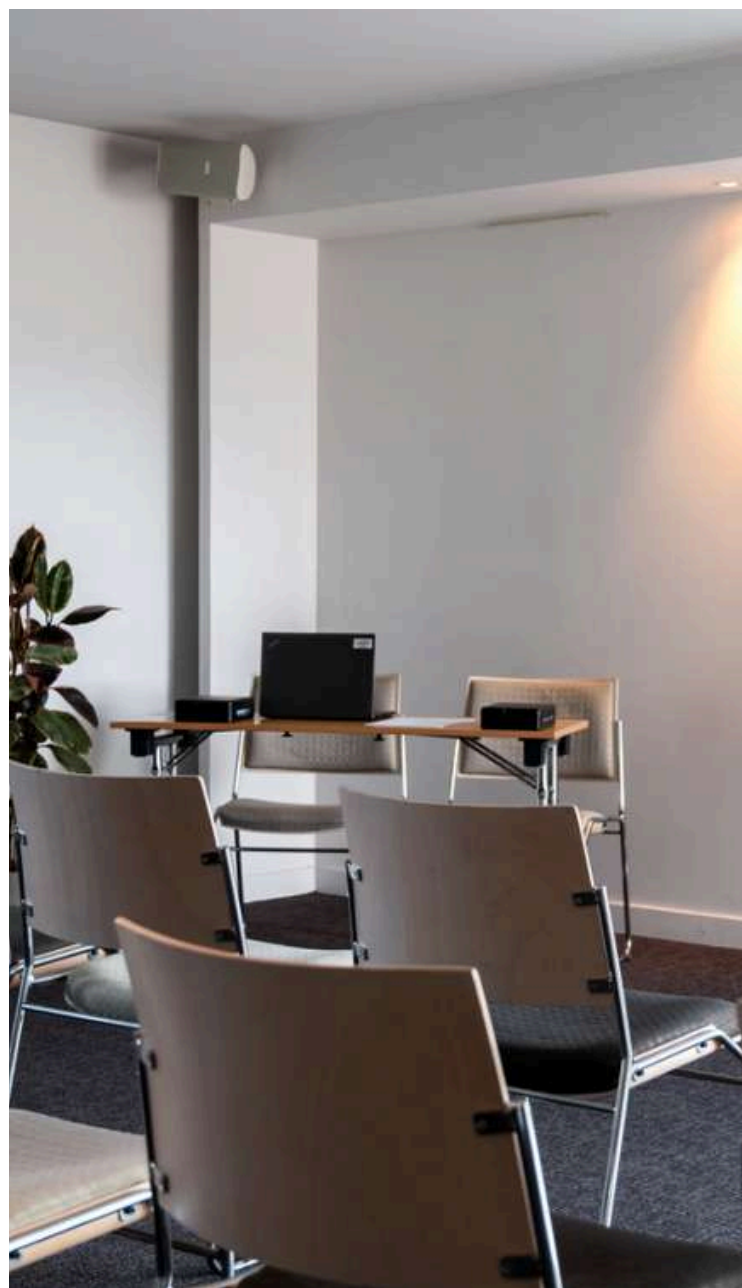
- *Relaxation Area for enjoyable breaks between your work sessions*
- *Private rooftop and terrace, ideal for outdoor meetings or cocktail receptions*
- *On-site bistronomic restaurant featuring a giant cheese cloche and vegetable garden, perfect for business lunches, events, and dinners*
- *Secure underground parking, ensuring a stress-free arrival (Maximum height 1.80m)*


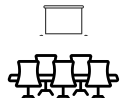
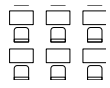
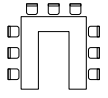
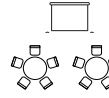
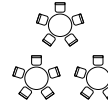
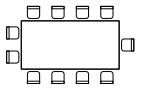



Offer your guests a professional experience that combines comfort, modernity, and high-quality services.



Salles de réunions

Meetings Rooms



													
	Names	M ²	H*La*Lo	Natural light	Theater	Class	U	Cabaret	Islands	Board	Cocktail	Sat	Buffet
A	Rhône	80	2,5	v	70	35	30			70	70	45	
B	Morgon	28	2,5	v	20	15	20			30	30	20	
C	Nizerand	38	2,5	v	25	8	10			20	20	15	
D	Bordelan	18	2,5	v	8		6						
E	Azergues	16	2,5	v	12		8			8	12	8	
B+C	B+C	66	2,5	v	50					50	50	30	
C+D	C+D	56	2,5	v	45		25			40	40	20	
B+C+D	Saône	85	2,5	v	65		18			70	70	40	
F&B	Lounge	70		v							45	35	40
F&B	Bar			v							30	30	0
F&B	Restaurant	180		v							120	80	60
F&B	Terrasse	120		v							80		

Loisirs, Bien être

Leisure, Wellness

Au Mercure Villefranche-sur-Saône, nous comprenons que la réussite de vos séminaires et journées d'étude repose également sur des moments de bien-être et de relaxation.

Nos espaces dédiés offrent à vos participants un cadre agréable et ressourçant, parfait pour recharger les batteries entre deux sessions de travail.

- **Piscine (couloir de nage) en rooftop, pendant la belle saison:** Profitez d'un moment de détente exclusif pour vos collaborateurs (accessible uniquement en séminaire résidentiel), avec une vue imprenable sur les toits de Villefranche et la région du Beaujolais.
- **Salle de fitness :** Maintenez l'énergie et la concentration grâce à une pause sportive adaptée à vos besoins.
- **Rooftop et terrasse extérieure :** Des espaces lumineux et calmes, parfaits pour vos pauses café ou vos moments de networking en plein air.

Alliez productivité et moments de bien-être pour offrir à vos équipes une expérience professionnelle enrichissante, dans un cadre moderne et chaleureux, au cœur de la capitale du Beaujolais.

At Mercure Villefranche-sur-Saône, we understand that the success of your seminars and study days also depends on moments of well-being and relaxation.

Our dedicated spaces provide your participants with a pleasant and refreshing environment, ideal for recharging between work sessions.

- **Rooftop swimming pool (lap pool) open during the summer season:** Offer your team an exclusive moment of relaxation (available only for residential seminars) with stunning views over the rooftops of Villefranche and the Beaujolais region.
- **Fitness room:** Maintain energy and focus with a tailored sports break.
- **Rooftop and outdoor terrace:** Bright and peaceful spaces, perfect for coffee breaks, networking moments, or simply unwinding in the open air.

Combine productivity and well-being to offer your teams a fulfilling and memorable professional experience in a modern and welcoming setting at the heart of the Beaujolais capital.



Services et accueil vip



Services and VIP reception

Mercure Villefranche-sur-Saône met à votre disposition l'ensemble de ses services 4 étoiles.

- Réception 24/24
- Parking voitures, bus
- Bagagerie
- Wifi haut débit
- Climatisation
- Hôtel non fumeur
- Accessibilité aux PMR
- Room service, Boutique-épicerie
- Restaurant avec cloche à fromages et jardin potager sur place
- Bar, salons
- Espaces Bien être (piscine, salle fitness)
- 5 salles de réunion

NOS OFFRES POUR UN ACCUEIL VIP

Découvrez les produits de notre boutique "À l'Épicerie" : élaborés par nos partenaires culinaires, fabriqués en France, pour un accueil chaleureux et authentique.

Choix 1 :

1 caviar aubergine truffe 38g OU
Crème chocolat et croustillant de spéculoos OU
Crème caramel & fleur de sel de Camargue OU

Choix 2 :

Pack duo apéro truffe (38gx2) OU
Pack N7 trio sucrés : 1 crème choco spéculoos, 1
crème choco marrons glacés, 1 crème citron

Choix 3 :

Set N7 apéro bio OU
Coffret trio apéro et toasts bio

Mercure Villefranche-sur-Saône offers you a full range of 4-star services.

Reception 24 hours a day

Parking for cars, bus

Luggage storage

High speed wifi

Air conditioning

Non-smoking hotel,

Accessibility to PRMs

Room service, Epicery store

Restaurant with cheese dome and urban farm

Bar and lounges

Outdoor swimming pool, fitness room

5 meeting rooms

OUR OFFERS FOR A VIP WELCOME

Discover the products from our boutique "À l'Épicerie": crafted by our culinary partners, made in France, for a warm and authentic welcome

Choice 1:

1 eggplant truffle caviar 38g OR
Chocolate cream and crispy speculoos OR
Crème caramel & fleur de sel from Camargue OR

Choice 2:

Truffle aperitif duo pack (38gx2) OR
Pack N7 sweet trio: 1 speculoos chocolate cream, 1
candied chestnut chocolate cream, 1 lemon cream

Choice 3:

Set N7 organic aperitif OR
Organic aperitif and toast trio box



POURQUOI CHOISIR UN HOTEL ATYPIO

NOTRE HOSPITALITÉ POSITIVE.



Valoriser le Made in France

Depuis notre création, nous avons toujours mis en avant cet engagement, ancré dans notre ADN.



Préserver les ressources

Parmi les 9 engagements de notre charte "Mieux", nous nous engageons à collaborer avec des partenaires expérimentés pour mieux les préserver.



S'assurer du bien être clients - équipes

Depuis nos débuts, nous accordons une importance à cet engagement, inscrit dans notre ADN et également repris parmi les neuf engagements de notre charte "Mieux".

27

AMBASSADEURS
RSE



27

HÔTELS
CLEF VERTE



De nombreux
partenaires
Made In France



1

TROPHÉE
INNOVATION
Du Jardin à l'Assiette



-63%

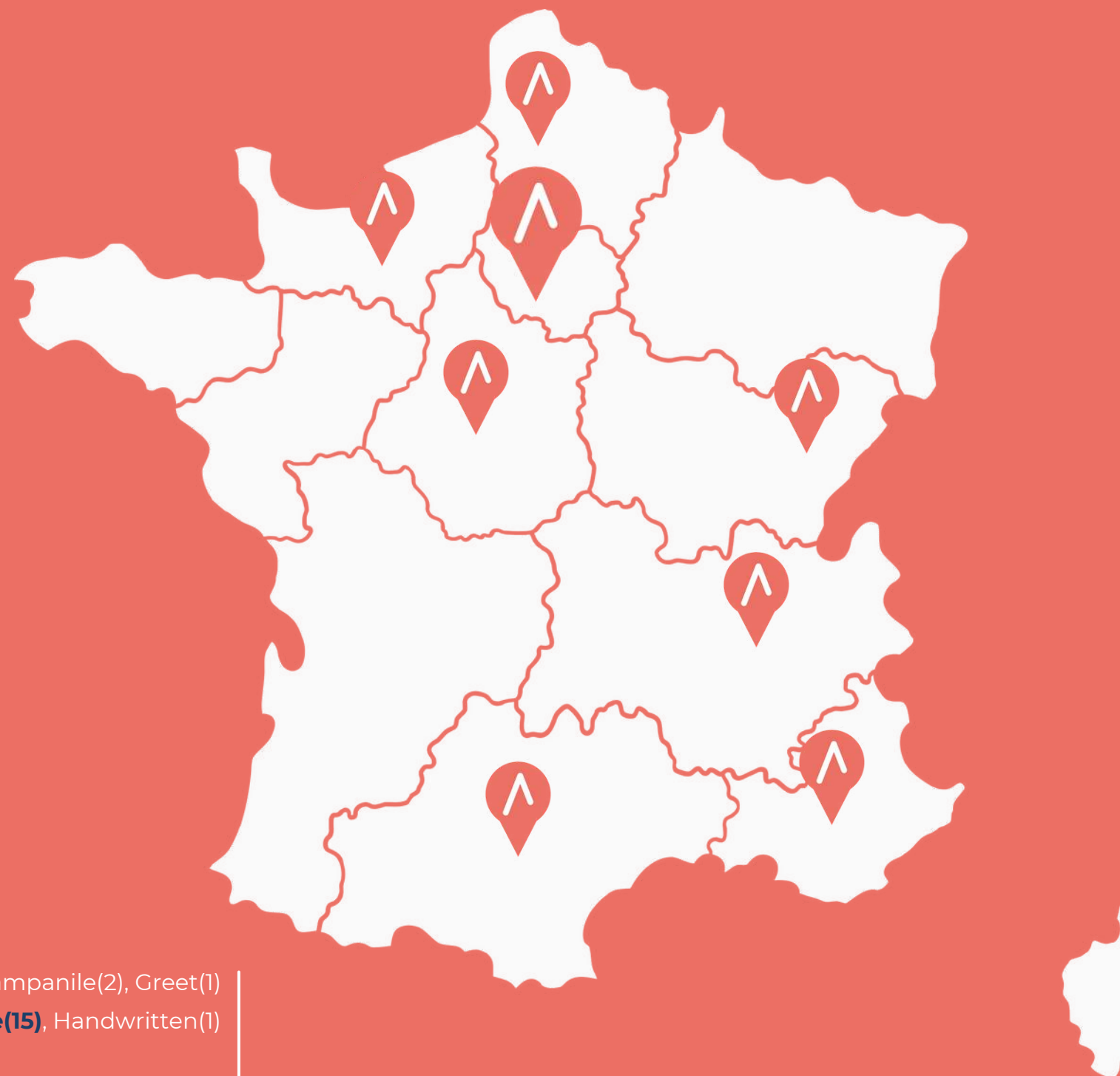
REJET DE CO²
PAR KG PRODUIT
En fermes urbaines



-27%

D'ÉNERGIE HÔTELS
vs - 40 % en objectif 2040





- Auvergne-Rhône-Alpes (4)**
- Bourgogne-Franche-Comté (1)**
- Bretagne
- Centre-Val de Loire (4)**
- Corse
- Grand Est
- Hauts-de-France (3)**
- Île-de-France (15)**
- Normandie (5)**
- Nouvelle-Aquitaine
- Occitanie (5)**
- Pays de la Loire
- Provence-Alpes-Côte d'Azur (4)**

34% Midscale : Ibis(5), Ibis budget(3), Ibis Styles(3), Campanile(2), Greet(1)

66% Premium : Hilton (1), MGallery(1), **Novotel(7)**, Best Western Plus(2), **Mercure(15)**, Handwritten(1)

F&b : Amorino (1), **A l'Épicerie (17 - 20 dès 2025)**, Aix&terra (1), Campanile (2)

41 Hôtels - 2 Résidences

 [Devis en ligne](#)





Nos atouts en un clin d'oeil

1. **Accessibilité optimale** : À moins de 30 minutes de Lyon et 45 minutes de l'aéroport Lyon-Saint-Exupéry, accessible par l'A6 et la gare SNCF à 5 minutes à pied.
2. **Espaces de réunion modulables** : 5 salles lumineuses et entièrement équipées (180 m²), idéales pour vos séminaires, conférences ou événements privés, avec un rooftop et des pauses en terrasse.
3. **Bistronomie au naturel** : Restaurant "A l'Epicerie" valorisant les produits du terroir et les fromages français (cocktails, dîners, dîners de gala, option finger food ...).
4. **Bien-être et détente** : Salle de fitness et piscine extérieure (couloir de nage) en rooftop, pour combiner travail et relaxation.
5. **Engagement durable** : Label Clef Verte, Charte Mieux, hospitalité centrée sur le Made in France, le bien être et l'environnement.
6. **Hébergement de qualité** : 78 chambres spacieuses et élégantes, équipées pour votre confort, dont des chambres Privilège avec des services exclusifs (Nespresso, minibar, peignoirs et chaussons).

1. *Optimal Accessibility* : Less than 30 minutes from Lyon and 45 minutes from Lyon-Saint Exupéry Airport, easily accessible via the A6 motorway and just a 5-minute walk from the SNCF train station.
2. *Flexible Meeting Spaces* : 5 bright and fully equipped rooms (180 m²), ideal for your seminars, conferences, or private events, featuring a rooftop and terrace breaks.
3. *Natural Bistronomy* : "A l'Epicerie" restaurant showcasing local products and French cheeses, offering tailored dining experiences (cocktails, dinners, gala dinners, finger food options, etc.).
4. *Wellness and Relaxation* : Fitness room and outdoor rooftop swimming pool (lap pool), perfect for combining work and relaxation.
5. *Sustainable Commitment* : Green Key label, "Mieux" charter, hospitality focused on Made in France values, well-being, and environmental care.
6. *Quality Accommodations* : 78 spacious and elegant rooms, designed for your comfort, including Privilege rooms with exclusive services (Nespresso machine, minibar, bathrobes, and slippers).

