

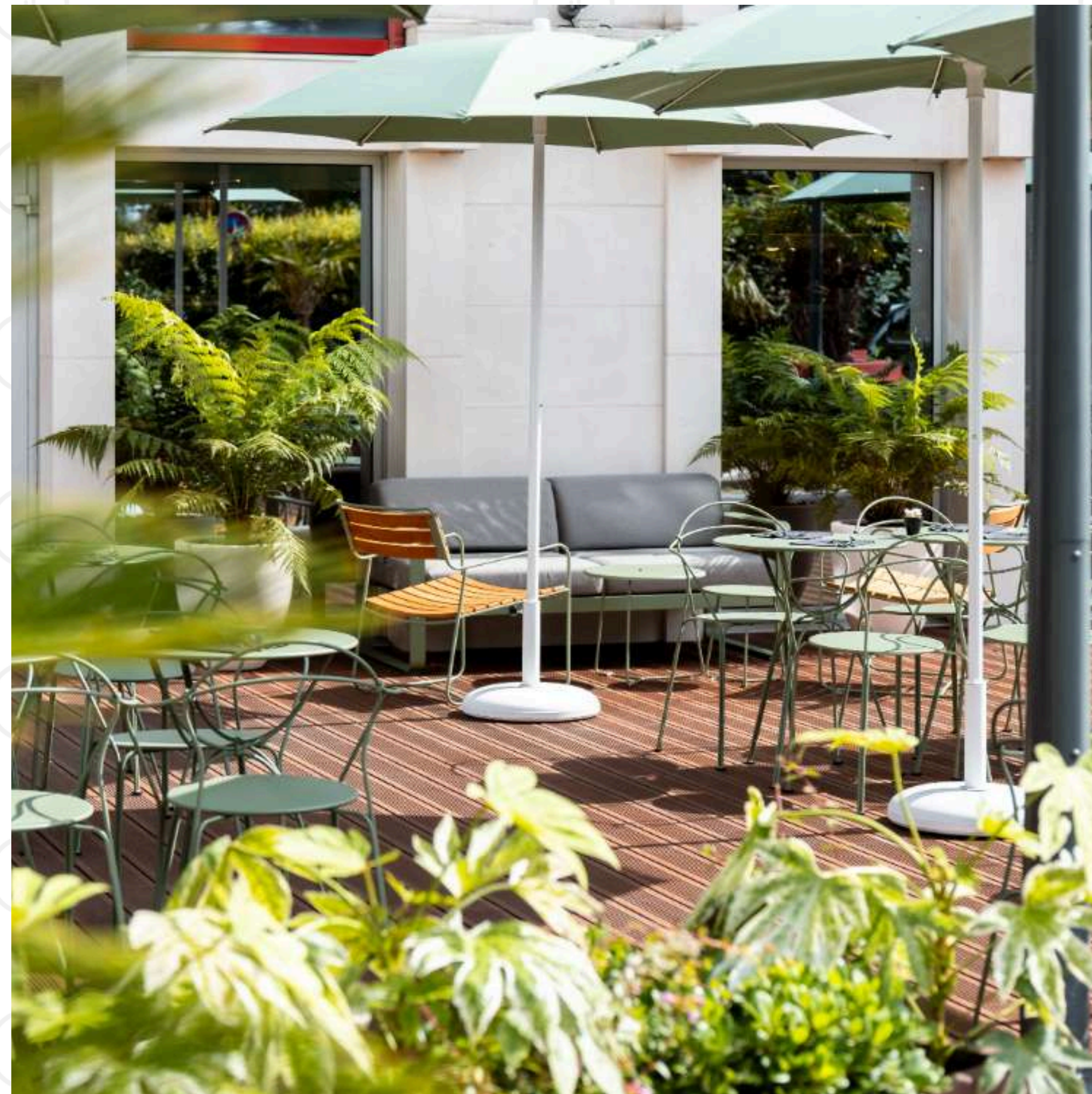
E-book Meetings & Events

MERCURE

HOTELS

ROUEN CENTRE CHAMP-DE-MARS

Collection **Atypio**
HOTEL EXPERIENCE





Sommaire *Summary*

Equipe commerciale Atypio
Sales department Atypio



Forfait Journée / Séminaire résidentiel
Day / Residential Seminar Package



Destination Rouen
Destination Rouen



MERCURE HOTEL ROUEN CDM



Localisation

Location



Chambres et Suites

Rooms, Suites



Restauration

Restauration



Salles de réunions

Meetings rooms



Loisirs, Bien être

Leisure, Wellness



Services, accueil vip

Services, VIP



RSE

CRS



Destinations Atypio

Destinations Atypio



Nos atouts en 6 points

Our Strengths in 6 Points



— Mercure Rouen Centre CDM Atypio Hotel Experience 

Equipe commerciale Atypio

Sales department Atypio

Mercure Rouen Centre Champ-de-mars, une destination Atypio Hotel Experience.

A propos d'Atypio Hotel Experience.

Fondée en 2018, Atypio est une **société française d'investissement et de gestion hôtelière** reconnue pour son ADN fort et son engagement envers l'innovation.

En 2025, notre groupe gère **41 hôtels et 27 restaurants à travers la France**, représentant 11 marques allant du 2 au 4 étoiles, avec **plus de 50 % affiliés à Mercure ou Novotel**. Nous avons également lancé notre propre enseigne, **"A l'Épicerie Restaurant Experience"**, mettant à l'honneur **une cuisine de terroir**, et acquis **Agripolis - Fermes Urbaines, une activité agricole hors sol**, pour renforcer notre engagement durable.

Dès l'année de reprise, **nous rénovons nos hôtels co-détenus** pour créer des **espaces de vie ouverts, modulables et propices au partage**. Ces lieux sont conçus pour offrir à nos clients des moments inoubliables, des séjours mémorables et des événements **#allgoodtime**.

Un accompagnement sur mesure pour tous vos événements

Quelle que soit votre activité, vos contraintes ou vos obligations, notre équipe commerciale MICE et Groupe Loisirs, dirigée par Virginie Le Berre, est à votre service pour garantir la réussite de votre manifestation. Composée d'une vingtaine d'experts hôteliers, notre équipe vous propose des solutions clé en main ou entièrement sur mesure, adaptées à vos besoins. Que vous organisiez un événement pour une grande entreprise, un séminaire d'affaires, un groupe de loisirs, nous vous accompagnons de A à Z avec une écoute attentive et des services personnalisés. Faites confiance à notre expertise pour concevoir des forfaits tout compris et vivre une expérience unique, fluide et parfaitement orchestrée.

Mercure Rouen Centre Champ-de-mars, a destination Atypio Hotel Experience.

About Atypio Hotel Experience.

Founded in 2018, Atypio is a French investment and hotel management company recognized for its strong DNA and commitment to innovation.

By 2025, our group manages 41 hotels and 27 restaurants across France, representing 11 brands ranging from 2- to 4-star establishments, with over 50% affiliated with Mercure or Novotel. We have also launched our own brand, "A l'Épicerie Restaurant Experience", showcasing terroir-based cuisine, and acquired Agripolis - Urban Farms, a soil-free agricultural activity, to strengthen our commitment to sustainability.

From the very first year of acquisition, we renovate our co-owned hotels to create open, modular, and convivial living spaces. These venues are designed to offer our guests unforgettable moments, memorable stays, and events in the spirit of #allgoodtime.

Tailored support for all your events

Whatever your industry, constraints, or requirements, our MICE and Leisure Group sales team, led by Virginie Le Berre, is at your service to ensure the success of your event.

Comprising a team of almost twenty experts from Atypio Hotels Resorts, we offer turnkey solutions or fully customized packages to meet your needs. Whether you are organizing a corporate event, a business seminar, a leisure group gathering, a wedding, or a private celebration, we provide end-to-end support with attentive service and personalized solutions.

Rely on our expertise to create all-inclusive packages and deliver a unique, seamless, and flawlessly executed experience.



JOURNÉES D'ETUDE | SEMINAIRES

STUDY DAYS - SEMINARS

12 bis Avenue Aristide Briand

76000 ROUEN

+33(0)9 70 24 92 39

Joffrey.RAUSENBERGER@accor.com |

commercial@atypio.fr

LinkedIn : [atypio](#) | [atypio.com](#)

Des Forfaits clés en main

Turnkey packages

JOURNÉE PRO SÉMINAIRE PRO

- ✓ **Pause permanente** saines et variées (8h - 18h)
- ✓ **Salle à la lumière du jour**, installée dans la configuration de votre choix
- ✓ **Equipements**: vidéoprojecteur, sonorisation, micro main, paperboard, écran,
- ✓ **Wi-Fi haut débit**
- ✓ **Déjeuner 3 plats** : eau et café inclus

- ✓ **Conférence Planner dédié à votre évènement**

- ✓ **After-work 1h** (bières, vins, assortiment salé)
- ✓ **Dîner 3 plats** (vin, eau et café inclus)

Chambre Classique, petit-déjeuner buffet inclus

Contactez-nous ou demandez votre devis en ligne pour un événement clé en main !

La prolongation des espaces et des services après 23:00 est facturée en supplément. Certains services (spa, vélos...) sont réservés aux résidents et peuvent entraîner des frais additionnels. Personnalisez votre événement avec nos options sur mesure.

VOUS SOUHAITEZ AJOUTER UNE ACTIVITÉ TEAM BUILDING À VOTRE ÉVÉNEMENT, RIEN DE PLUS SIMPLE,

Nous vous adresserons une liste de prestataires non exhaustive susceptibles de vous fournir une prestation team-building pour votre événement.

DAY DELEGATE PACKAGE "PRO" SEMINAR DELEGATE PACKAGE "PRO"

*Permanent break that evolves throughout the day
Room with daylight, installed in the configuration of your choice
Equipment: video projector, sound system, hand microphone, paperboards & screen,
High-speed Wi-Fi
3 course lunch: water and coffee included!*

Conference Planner dedicated to your event

*Study day package
After-work 1h (beers, wines, savory assortment)
3-course dinner (wine, water and coffee included)*

Classic Room, buffet breakfast included

Contact us or request your quote online for a all-inclusive event! Extended use of spaces and services after 11:00 pm incurs additional charges. Some services (spa, bikes, etc.) are reserved for residents and may involve extra fees. Customize your event with our tailored options.

NOTHING MORE SIMPLE THAN ADD AN ACTIVITY TO YOUR EVENT,

We will send you a non-exhaustive list of service providers likely to provide you with a team-building service for your event.



Destination Rouen

About Rouen

Une destination vivante et inspirante.

Capitale historique de la Normandie, Rouen est une ville au **riche patrimoine et à l'atmosphère chaleureuse**, idéale pour accueillir vos séminaires, congrès ou événements privés.

Surnommée "la Ville aux Cent Clochers", Rouen enchante par ses ruelles pavées, ses maisons à colombages et ses monuments emblématiques, comme la **majestueuse cathédrale Notre-Dame, la Place du Vieux-Marché et l'iconique Gros-Horloge**.

Facilement accessible depuis Paris en seulement 1h30, Rouen offre un **cadre alliant histoire, innovation, tradition, convivialité et dynamisme culturel** (festivals, expositions, une scène artistique riche). La ville se distingue également par **son cadre naturel avec la Seine**, qui serpente à travers ses paysages pittoresques, propices à la détente et à l'inspiration.

CULTURE TIME

La cathédrale Notre-Dame de Rouen (10 min)
Le Gros-Horloge (20 min)
Le Musée des Beaux-Arts de Rouen (20 min)
L'Église Saint-Maclou (15 min)
Le Musée Le Secq des Tournelles (20 min)

FUN TIME

Le Hangar 106 – Salle de Concert (30 min)
Parcours Accrobranche de Rouen Forest (15min)
Live escape (750m)
EVA – Esport Virtual Arena (10 min)
Kindarena – Palais des sports (10 min)
Opéra de Rouen (10 min)

SPORT TIME

Running le long de la Seine (départ à 5 min)
La base nautique de Rouen (10 min)
Patinoire de Rouen (10 min)
La Seine à Vélo
Randonnées et balades
Initiation au Golf (8km, 16km)

A vibrant and inspiring destination

As the historic capital of Normandy, Rouen is a city rich in heritage and warm atmosphere, making it an ideal setting for your seminars, conferences, or private events.

Nicknamed "The City of a Hundred Spires," Rouen enchants visitors with its cobblestone streets, half-timbered houses, and iconic landmarks such as the majestic Notre-Dame Cathedral, the Place du Vieux-Marché, and the famous Gros-Horloge.

Easily accessible from Paris in just 1.5 hours, Rouen offers a unique blend of history, innovation, tradition, conviviality, and cultural vibrancy, with festivals, exhibitions, and a thriving arts scene. The city is also defined by its natural charm, with the Seine winding through picturesque landscapes that inspire both relaxation and creativity.

CULTURE TIME

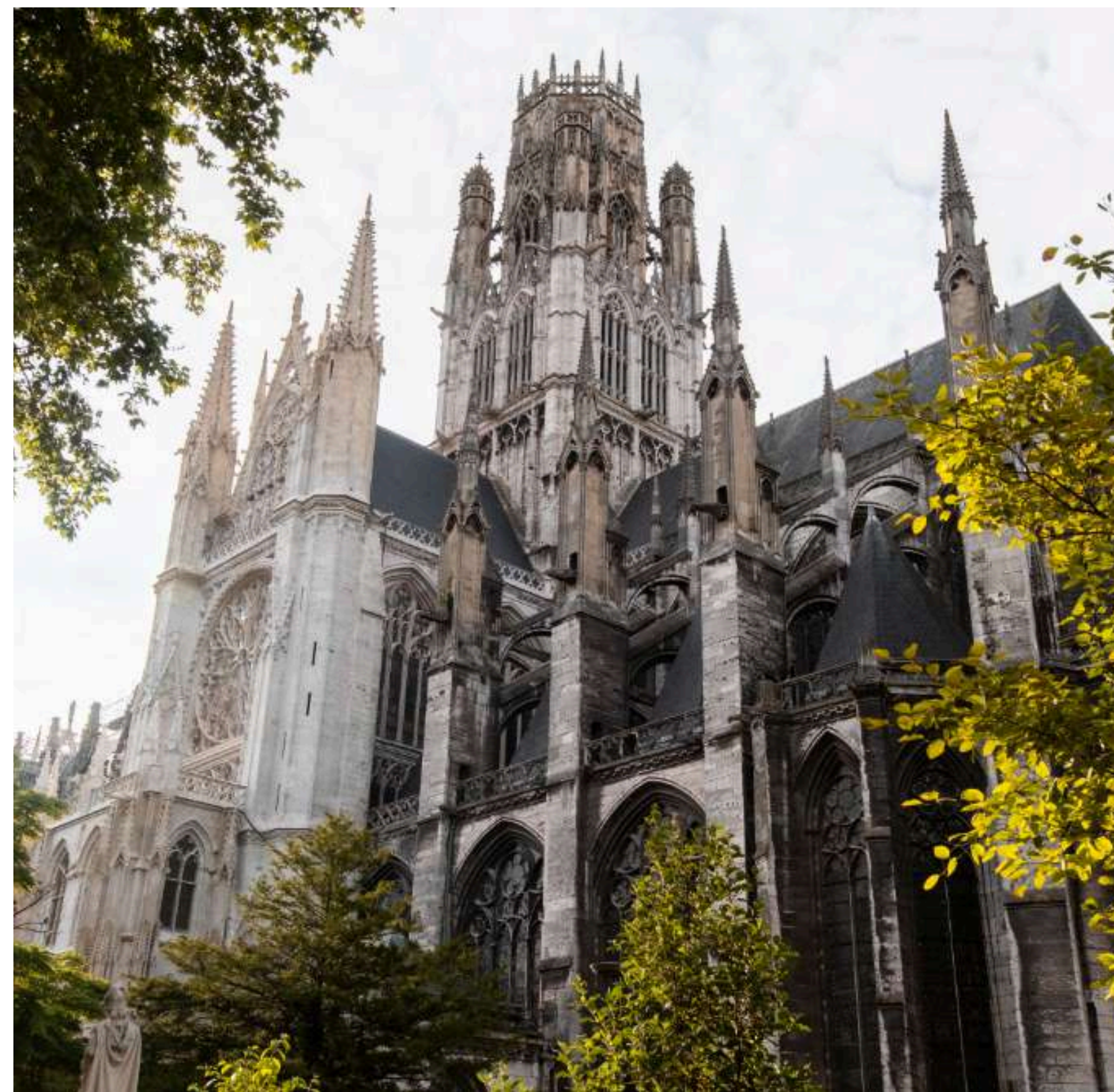
Notre-Dame Cathedral of Rouen (10 min)
Gros-Horloge (20 min)
Museum of Fine Arts of Rouen (20 min)
Saint-Maclou Church (15 min)
Le Secq des Tournelles Museum (20 min)

FUN TIME

Hangar 106 – Concert Hall (30 min)
Rouen Forest Adventure Park (15 min)
Live escape (750m)
EVA – Esport Virtual Arena (10 min)
Kindarena – Sports Arena (10 min)
Rouen Opera House (10 min)

SPORT TIME

Running along the Seine (starting point 5 min away)
Rouen Nautical Base (10 min)
Rouen Ice Rink (10 min)
Seine by Bike
Hiking and Walking Trails
Golf Initiation (8 km, 16 km)



Localisation Mercure Rouen Centre CDM

Location Mercure Rouen Centre Champ-de-Mars

Facilement accessible depuis Paris en **seulement 1h30 à 1h40, que ce soit en voiture ou en transports en commun**, le Mercure Rouen Centre Champ de Mars vous offre une situation centrale et idéale au cœur de Rouen. Situé **face au jardin de l'Esplanade Champ-de-Mars**, l'hôtel bénéficie d'un **cadre paisible** tout en étant à proximité immédiate des principales attractions de la ville.

À seulement quelques minutes à pied du centre historique, notre établissement vous place au plus près des trésors culturels de Rouen, tout en offrant un environnement propice à la détente. Cet emplacement stratégique est idéal pour allier travail, sérénité et activités de séminaire.

PAR LA ROUTE

Pour rejoindre le Mercure Rouen Champ de Mars depuis Paris par la route, suivez l'autoroute A13 en direction de Rouen Rive Droite, sortie 22. Prenez le pont Mathilde et l'hôtel se trouvera sur votre gauche, 12 avenue Aristide Briand. L'hôtel propose un parking privé de 150 places pour ses clients hébergés ainsi que de deux emplacements pour Bus.

[Google Map](#)

PAR LE TRAIN

L'hôtel se trouve à 10 minutes (3km) en voiture de la gare de Rouen Rive Droite, desservie par des trains directs depuis Paris Saint-Lazare en seulement 1h30.

Vous trouverez à la sortie de la Gare le réseau de Bus de ville MyAstuce de l'Agglomération ainsi qu'une station de Taxi.

EN AVION

L'aéroport de Paris Beauvais est à environ 1h30 en voiture, tandis que celui de Paris Charles de Gaulle est à environ 2 heures.

Easily accessible from Paris in just 1h30 to 1h40 by car or public transport, Mercure Rouen Centre Champ de Mars offers a central and ideal location in the heart of Rouen. Situated opposite the Esplanade Champ-de-Mars garden, the hotel enjoys a peaceful setting while being in close proximity to the city's main attractions.

Just a few minutes' walk from the historic center, our establishment places you near Rouen's cultural treasures while providing a serene environment. This strategic location is perfect for combining work, relaxation, and seminar activities.

BY CAR

To reach Mercure Rouen Champ de Mars from Paris by car, take the A13 motorway towards Rouen Rive Droite, exit 22. Cross the Pont Mathilde, and the hotel will be on your left at 12 Avenue Aristide Briand.

The hotel offers a private parking lot with 150 spaces for its guests, as well as two dedicated spots for bus.

[Google Map](#)

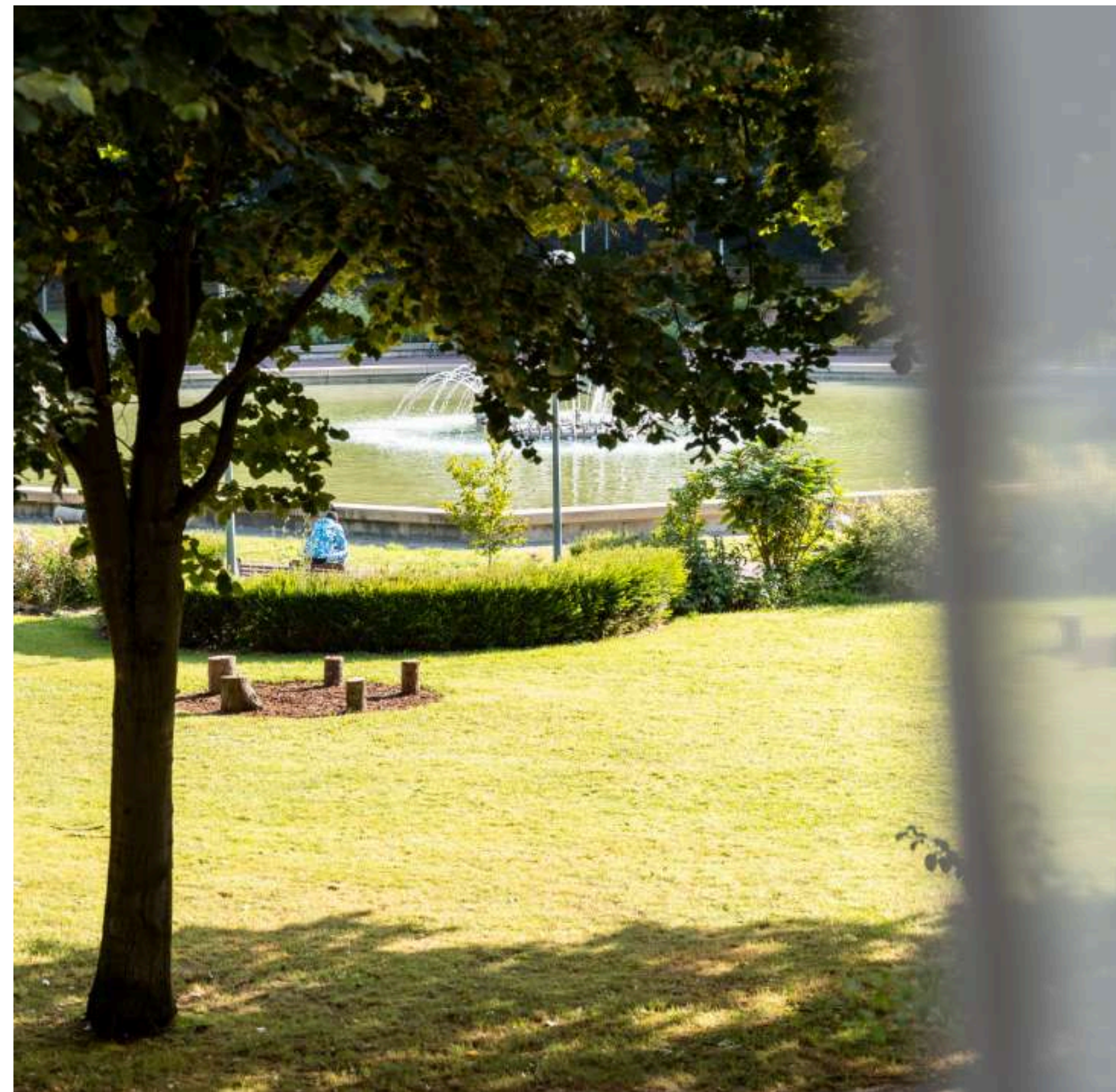
BY TRAIN

The hotel is located just 10 minutes (3 km) by car from Rouen Rive Droite train station, served by direct trains from Paris Saint-Lazare in just 1h30.

Outside the station, you will find the MyAstuce urban bus network of the agglomération as well as a taxi stand.

BY PLANE

Paris Beauvais Airport is approximately 1.5 hours away by car, while Paris Charles de Gaulle Airport is about 2 hours away.



Chambres

Rooms

Le Mercure Rouen Champ de Mars propose 107 chambres spacieuses, récemment rénovées dans des tons chaleureux et contemporains, ainsi que 91 chambres à l'Ibis Rouen Champ de Mars. Que vous choisissiez une chambre Classique, Supérieure ou Privilège, profitez d'un cadre élégant, d'équipements modernes et d'un confort pensé pour votre bien-être.

The Mercure Rouen Champ de Mars offers 107 spacious rooms, recently renovated in warm and contemporary tones, along with 91 rooms at the Ibis Rouen Champ de Mars. Whether you choose a Classic, Superior, or Privilege room, enjoy an elegant setting, modern amenities, and comfort designed for your well-being

	107#	Twin	Pmr	M ²	Capacity		
Classique	63	13	4	24		Lit simple/double Single/double bed	Vue Ville/Jardin City/Garden view
Supérieure	10	-	-	25+		Lit double Double bed	Vue Ville/Jardin City/Garden view
Privilège	11	-	-	24		Lit double Double bed	Vue Ville/Jardin City/Garden view
Privilège	10	-	-	30		Lit double + canapé lit Double bed + sofa bed	Vue Ville/Jardin City/Garden view

EQUIPEMENTS

- Chauffage et climatisation individuels
- Télévision avec Canal+, beIN sports
- Téléphone direct
- Eau filtrée
- Coffre fort
- Fer et table à repasser sur demande
- 220/240 V CA

Oreillers à mémoire de forme, surmatelas, peignoirs & chaussons, machine Nespresso, boissons fraîches en mini-bar, plateau de courtoisie, bouilloire, coffre-fort (uniquement à partir des Privilèges)

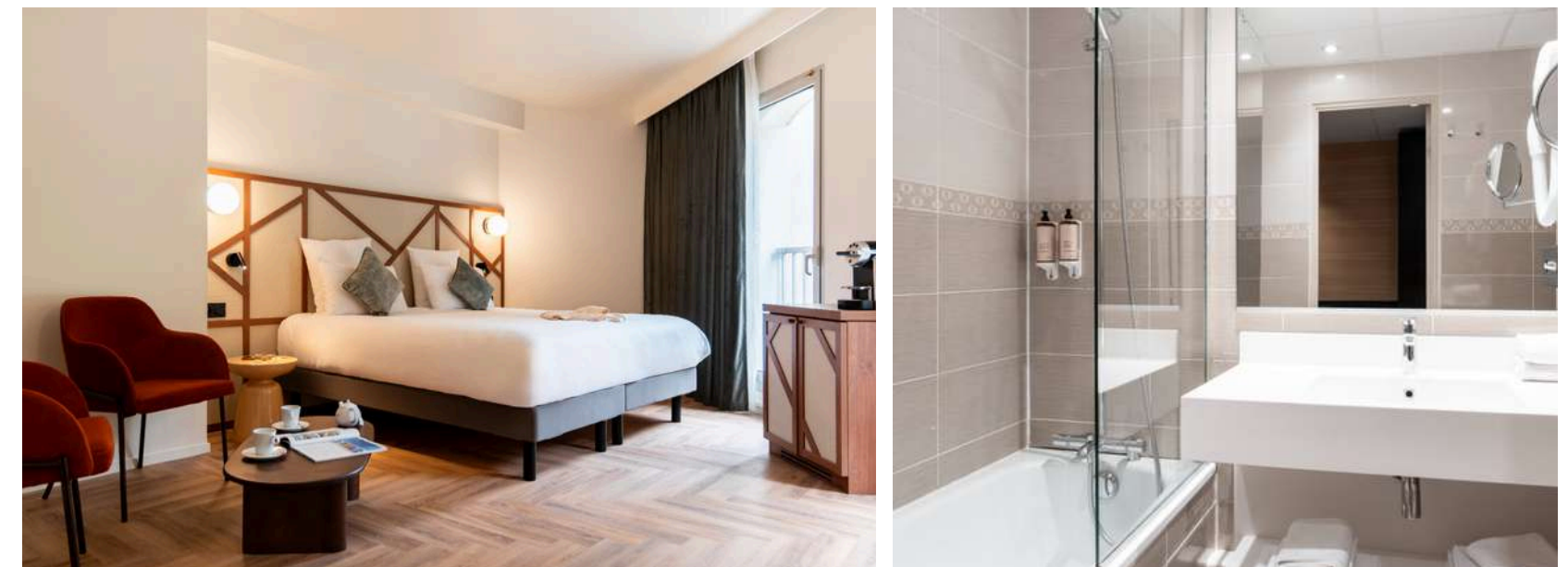
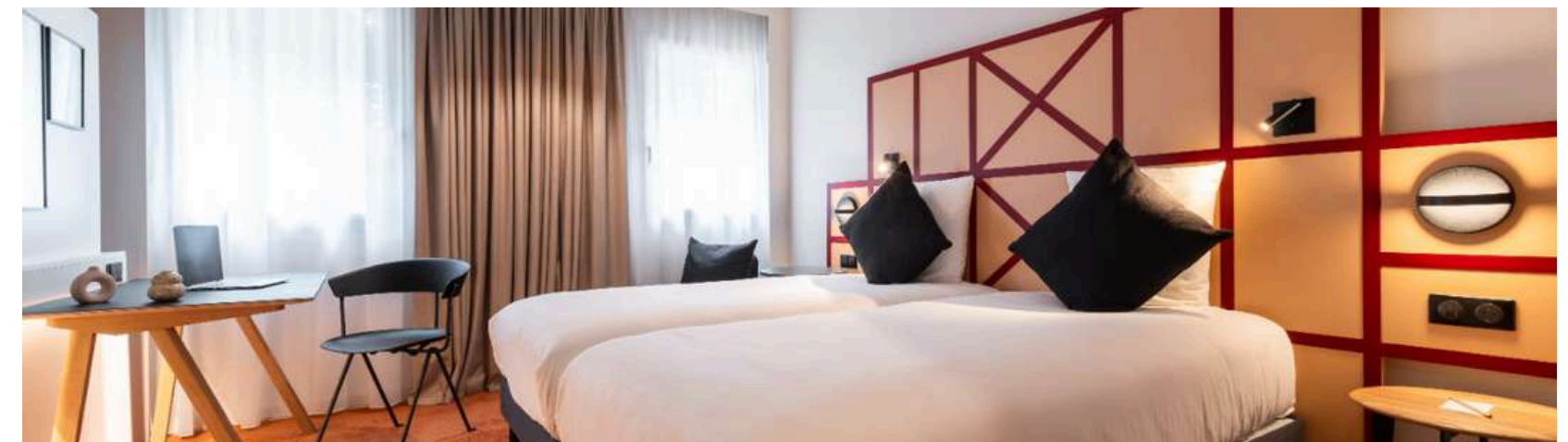
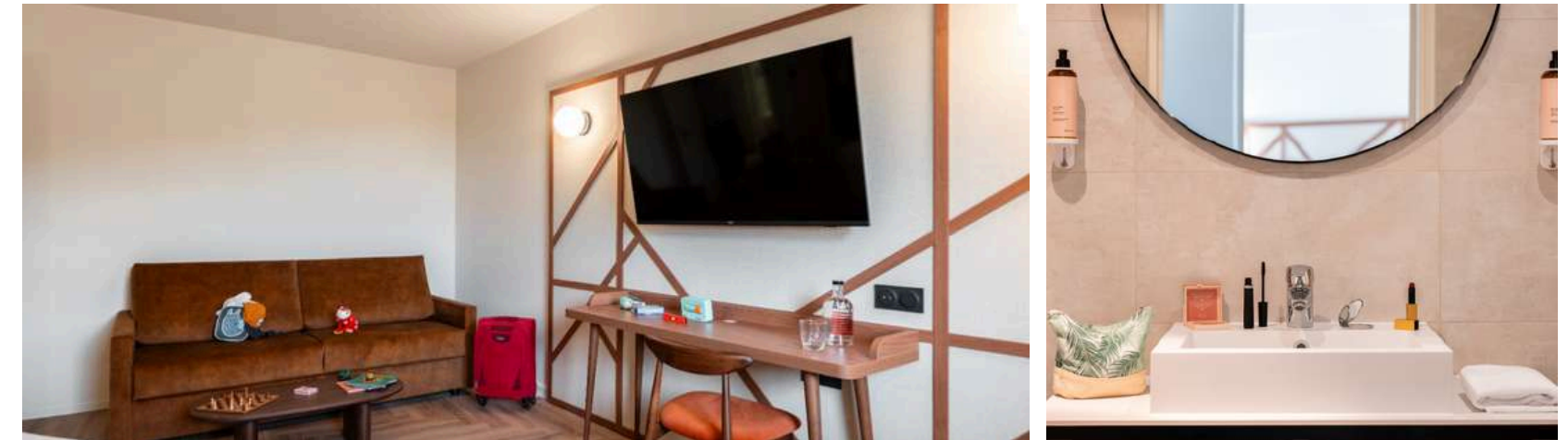
Kit de dépannage sur demande : kit dentaire

EQUIPEMENTS

- Individual heating and air conditioning
- Television with Canal+ and beIN Sports
- Direct phone line
- Safe
- Filtered water
- Iron, ironing board available on request
- 220/240 V AC

Memory foam pillows, mattress toppers, bathrobes, and slippers, Nespresso machine, Refreshments in the mini-bar, Courtesy tray with kettle, In-room safe (From Privilege rooms)

*Emergency kits available on request:
Dental kit*



Restaurant “A l’Epicerie”

Une cuisine terroir & fromages



Plongez dans l'univers gourmand "A l'Epicerie", une marque culinaire du Groupe Atypio dédiée à une cuisine authentique et généreuse. Elle propose des mets élaborés à partir de trésors de nos terroirs, tels que des légumes cultivés dans les jardins potagers verticaux et horizontaux de certaines adresses, des assaisonnements, des sauces, des confitures, des marmelades, des crèmes, des cafés envoûtants et des fromages d'artisans français renommés.

Au cœur du repaire gourmand "A l'Epicerie", explorez une palette de plats au fil des saisons, dont des festins de raclettes et plateaux de fromages inoubliables dans les adresses avec cloches à fromages XXL et une ambiance alliant traditions et innovation.

Approuvée par Julien Allano chef ambassadeur et Florian Desetable chef exécutif de la marque, cette expérience culinaire vous invite à un voyage sensoriel à travers les trésors des terroirs de France.

Immerse yourself in the gourmet universe of "A l'Epicerie", a culinary brand from Atypio Hotel Experience dedicated to authentic and generous cuisine. It offers dishes made from local treasures, such as vegetables grown in the vertical and horizontal vegetable gardens of certain addresses, seasonings, sauces, jams, marmalades, creams, captivating coffees and cheeses, of renowned French artisans.

At the heart of the gourmet den "A l'Epicerie", explore a range of dishes throughout the seasons, including unforgettable raclette feasts. In some addresses with XXL cheese dome and an atmosphere combining tradition and innovation.

Approved by Julien Allano, ambassador chef, and Florian Desetable, executive chef of the brand, this culinary experience invites you on a sensory journey through the treasures of France's terroirs.



Innovations & Traditions



Fait maison



Terroir & fromages



Salles de réunions

Meetings Rooms

Le Mercure Rouen Champ de Mars vous propose **11 salles de réunion modulables, dont 1 grande salle plénière**, toutes entièrement équipées pour répondre à vos besoins professionnels : écran TV, vidéoprojecteur, flipchart TV, Click & Share, matériel de visioconférence, et bien plus.

Avec **plus de 800 m² d'espaces dédiés**, notre hôtel offre **le plus grand espace de réunion hôtelier sur la ville de Rouen**, idéal pour accueillir tout type d'événement, qu'il s'agisse de séminaires, conférences ou réceptions.

Les plus de nos installations.

Coffee Corner convivial pour vos pauses
Ciné-Lounge privatisable pour des projections ou réunions originales
3 salles de restauration
Patio et terrasse extérieure, parfaits pour se détendre
Parking souterrain pour plus de praticité

Offrez à vos invités une expérience professionnelle alliant confort, modernité et services de qualité.

The Mercure Rouen Champ de Mars offers 11 modular meeting rooms, including a large plenary room, all fully equipped to meet your professional needs: TV screen, projector, flipchart TV, Click & Share, video conferencing equipment, and more.

With over 800 m² of dedicated spaces, our hotel boasts the largest meeting space integrated into a hotel in Rouen, making it the perfect venue for all types of events, from seminars and conferences to receptions.

Our facilities include.

*A welcoming Coffee Corner for your breaks
A private Cine-Lounge for screenings or unique meetings
3 dining rooms
A patio and outdoor terrace, ideal for relaxing
Underground parking for added convenience*

Offer your guests a professional experience that combines comfort, modernity, and high-quality service.



Ciné Lounge



Plénière

Salles de réunions

Meetings Rooms



Name	Noms	M ²	H*La*Lo	Natural light	Theater	Class	U	Cabaret	Islands	Board	Cocktail	Sat	Banquet	Buffet
A	Rouen	200	5	v	180	60	40	70	130	49	200		130	
B	Honfleur	90	2,3		70	30	25	28	40				40	
C	Giverny	90	2,55	v	70	30	25	21	40	30			40	
D	Deauville	50	2,3		30	24	18	14	20	20			20	
E	Houlgate**	40	2,55	v	35	15	15		12	14				
F	Ouistreham**	40	2,55	v	35	15	15		12	14				
G	Cabourg**	40	2,55	v	35	15	15		12	14				
H	Veules-les-Roses	35	2,3	v	25	12	15		10	8				
I	Etretat	30	2,3	v	12	8	8			8				
J	Fécamp	30	2,3	v	12	8	8			4				
K	Jumièges**	20	2,2	v	10		6				25			
L	Ciné Lounge	78,9	2,55	v								40		
F&B	Bar			v								10		
F&B	A l'Epicerie			v								52		52
F&B	A l'Epicerie - Prestige	96,84		v							80	49		49
F&B	A l'Epicerie - Patio	50		v							70	46		34
F&B	A l'Epicerie - Terrasse			v							24	38		24
F&B	A l'Epicerie - Coffee Corner											20		

*Table ronde - 10 pers/table ; Table ronde demi lune - 7 pers/table
 ** niveau (0), les autres salles étant situées en rdc (1)

*Round table - 10 people/table; Half-moon table - 7 people/table
 ** Ground floor (0), with other rooms located on the first floor (1)

Loisirs, Bien être

Leisure, Wellness

Au Mercure Rouen Centre Champ de Mars, nous savons que la réussite de vos séminaires et journées d'étude passe aussi par des moments de **détente et de bien-être**. Nos espaces dédiés sont conçus pour offrir à vos participants un cadre agréable et reposant, idéal pour recharger les batteries entre deux sessions de travail.

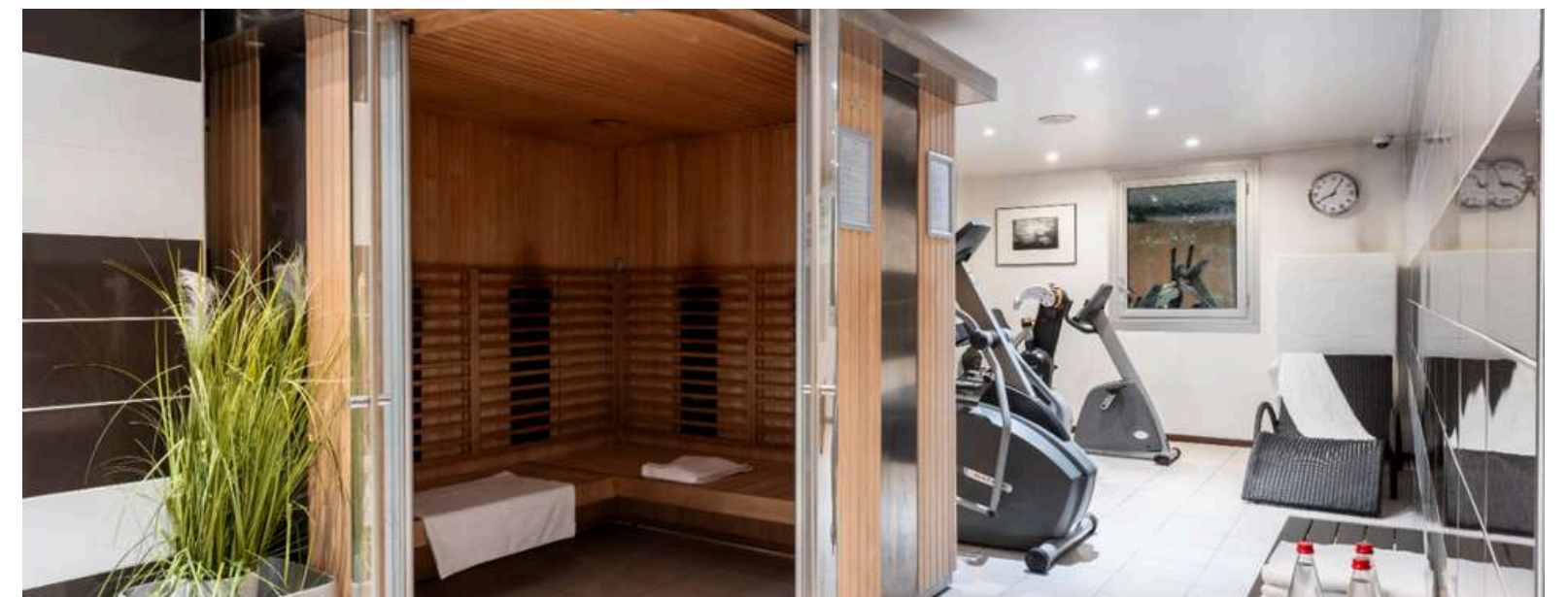
- **Salle de fitness** : Une pause sportive pour maintenir l'énergie et la concentration tout au long de la journée.
- **Sauna** : Parfait pour se relaxer après une réunion ou une journée d'étude intense.
- **Ciné-Lounge** : Un espace original et privatisable, idéal pour des projections, des discussions informelles ou des moments de détente.
- **Patio et terrasse extérieure** : Des espaces lumineux et calmes, parfaits pour vos pauses café ou vos moments de networking en plein air.
- **Bibliothèque** : Un espace cosy pour s'inspirer, se détendre ou préparer ses prochaines interventions dans un cadre apaisant.

Combinez travail et bien-être pour offrir à vos équipes ou collaborateurs une expérience enrichissante et mémorable dans un environnement propice à la productivité et à la convivialité.

At Mercure Rouen Centre Champ de Mars, we understand that the success of your seminars and study days also depends on moments of relaxation and well-being. Our dedicated spaces are designed to provide your participants with a pleasant and restful environment, perfect for recharging between work sessions.

- *Fitness room: A great way to maintain energy and focus throughout the day.*
- *Sauna: Ideal for unwinding after an intense meeting or study day.*
- *Ciné-Lounge: A unique, private space perfect for screenings, informal discussions, or relaxing moments.*
- *Patio and outdoor terrace: Bright, tranquil spaces ideal for coffee breaks or outdoor networking sessions.*
- *Library: A cozy space for inspiration, relaxation, or preparing presentations in a soothing atmosphere.*

Combine work and well-being to offer your teams or collaborators an enriching and memorable experience in an environment designed for productivity and connection.



Services et accueil vip



Services and VIP reception

Mercure Rouen Centre Champ de Mars met à votre disposition l'ensemble de ses services 4 étoiles.

- Réception 24/24
- Parking voitures, bus
- Bagagerie
- Wifi haut débit
- Climatisation
- Welcome check-in, fast check-out,
- Hôtel non fumeur, Accessible aux PMR
- Room service, Boutique-épicerie
- Restaurant avec cloche à fromage et terrasse, parcs, jardins
- Bar, salons
- Espaces wellness
- 12 salles de réunion dont 1 Ciné-lounge et 1 Bibliothèque

NOS OFFRES POUR UN ACCUEIL VIP

Découvrez les produits de notre boutique "À l'Épicerie" : élaborés par nos partenaires culinaires, fabriqués en France, pour un accueil chaleureux et authentique.

Choix 1 :

1 caviar aubergine truffe 38g OU
Crème chocolat et croustillant de spéculoos OU
Crème caramel & fleur de sel de Camargue OU

Choix 2 :

Pack duo apéro truffe (38gx2) OU
Pack N7 trio sucrés : 1 crème choco spéculoos, 1 crème choco marrons glacés, 1 crème citron

Choix 3 :

Set N7 apéro bio OU
Coffret trio apéro et toasts bio

Choix 4 :

Caramel de Normandie, Boîte à Camembert
En option une bouteille de Cidre Normand

Mercure Rouen Centre Champ de Mars puts all of its 4-star services at your disposal.

*Reception 24 hours a day
Parking for cars, buses, bicycles
Luggage storage
High speed wifi
Air conditioner
Welcome check-in, fast check-out,
Non-smoking hotel, Accessible to PRMs
Room service, Epicery store
Restaurant with cheese dome and terrace,
parks, gardens
Bar, lounges
Wellness areas
12 meeting rooms including 1 Cinema lounge,
Library*

OUR OFFERS FOR A VIP WELCOME

Discover the products from our boutique "À l'Épicerie": crafted by our culinary partners, made in France, for a warm and authentic welcome

Choice 1:

*1 eggplant truffle caviar 38g OR
Chocolate cream and crispy speculoos OR
Crème caramel & fleur de sel from Camargue OR*

Choice 2:

*Truffle aperitif duo pack (38gx2) OR
Pack N7 sweet trio: 1 speculoos chocolate cream, 1 candied chestnut chocolate cream, 1 lemon cream*

Choice 3:

Set N7 organic aperitif OR Organic aperitif and toast trio box

Choice 4:

*Normandy Caramel, Camembert Box
Optional: a bottle of Normandy Cider*



POURQUOI CHOISIR UN HOTEL **Atypio**
HOTEL EXPERIENCE

NOTRE HOSPITALITÉ POSITIVE.



Valoriser le Made in France

Depuis notre création, nous avons toujours mis en avant cet engagement, ancré dans notre ADN.



Préserver les ressources

Parmi les 9 engagements de notre charte "Mieux", nous nous engageons à collaborer avec des partenaires expérimentés pour mieux les préserver.



S'assurer du bien être clients - équipes

Depuis nos débuts, nous accordons une importance à cet engagement, inscrit dans notre ADN et également repris parmi les neuf engagements de notre charte "Mieux".

27

AMBASSADEURS
RSE



27

HÔTELS
CLEF VERTE



De nombreux
partenaires
Made In France



1

TROPHÉE
INNOVATION
Du Jardin à l'Assiette



-63%

REJET DE CO²
PAR KG PRODUIT
En fermes urbaines



-27%

D'ÉNERGIE HÔTELS
vs - 40 % en objectif 2040



NOS 41 HOTELS PREMIUM - MIDSACLE

E-Brochure

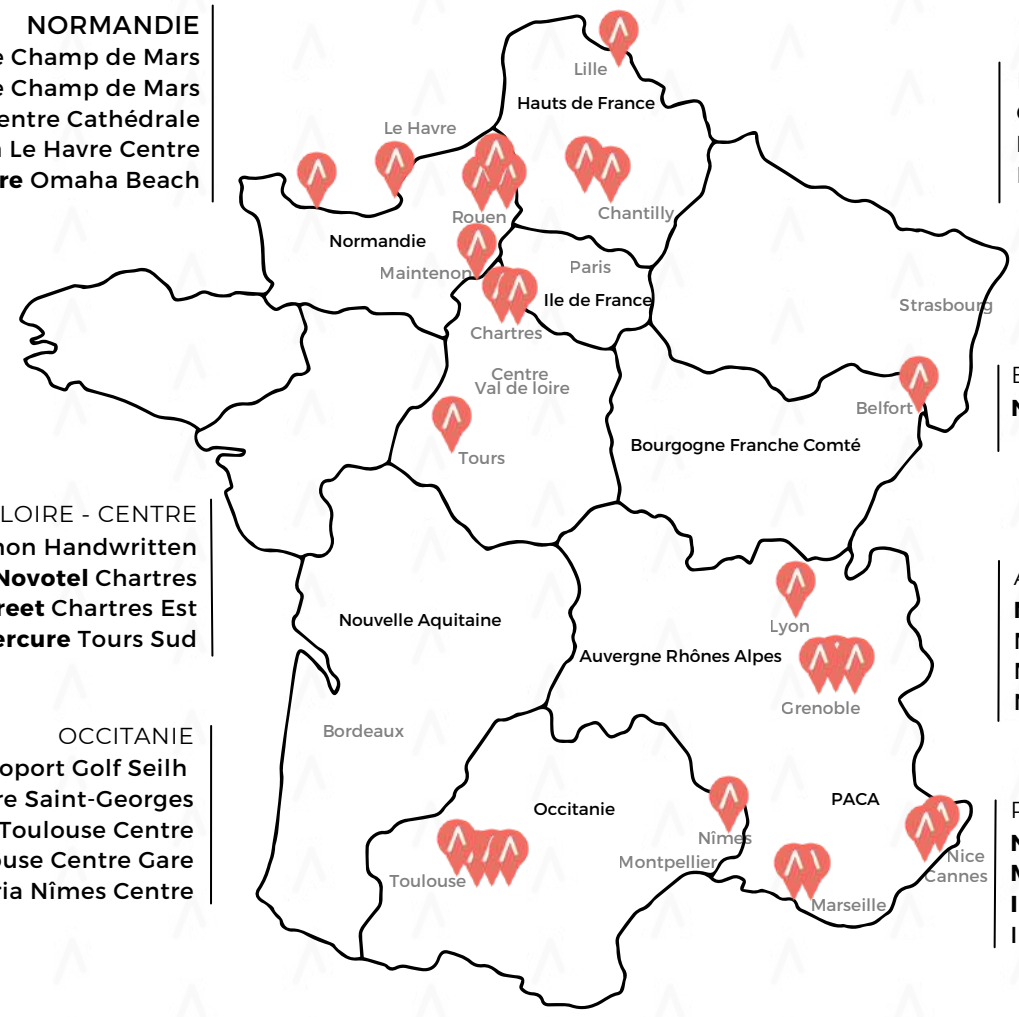
Devis en ligne



- PARIS - ILE DE FRANCE
- Best Western Plus** Paris Nation
 - Best Western Plus** l'Orée Paris Sud
 - Ibis budget** Roissy CDG Paris Nord 2
 - Ibis budget** Paris Porte de Vincennes
 - Ibis** Fontainebleau
 - Ibis** Paris Saint Denis Stade Sud
 - Ibis** Paris Pantin Eglise
 - Campanile** Montesson
 - Novotel** St Quentin en Yvelines
 - Novotel** Pont de Sèvres
 - MGallery** Fontainebleau
 - Mercure** Boulogne Billancourt
 - Mercure** Paris La Défense Grand Arche
 - Résidence Mercure** Paris La Défense Grande Arche
 - Mercure** St Germain en Laye

- NORMANDIE
- Mercure** Rouen Centre Champ de Mars
 - Ibis** Rouen Centre Champ de Mars
 - Ibis Styles** Rouen Centre Cathédrale
 - Hilton Garden Inn** Le Havre Centre
 - Mercure** Omaha Beach

- HAUTS DE FRANCE
- Campanile** Lille Sud CHR
 - Mercure** Compiègne Sud
 - Mercure** Chantilly



- BOURGOGNE FRANCHE COMTÉ
- Novotel** Belfort Centre Atria

- VAL DE LOIRE - CENTRE
- Castel** Maintenon Handwritten
 - Novotel** Chartres
 - Greet** Chartres Est
 - Mercure** Tours Sud

- AUVERGNE - RHÔNES ALPES
- Mercure** Villefranche-sur-Saône
 - Mercure** Grenoble Meylan
 - Mercure** Grenoble Centre Alpotel
 - Novotel** Grenoble Centre

- OCCITANIE
- Mercure** Toulouse Aéroport Golf Seilh
 - Mercure** Toulouse Centre Saint-Georges
 - Ibis** Toulouse Centre
 - Ibis budget** Toulouse Centre Gare
 - Novotel** Atria Nîmes Centre

- PACA
- Novotel** Nice Aéroport Cap 3000
 - Mercure** Cannes Mandelieu
 - Ibis Styles** Marseille St Charles
 - Ibis Styles** Marseille Vieux Port

Mercure . Novotel . Best Western Plus . MGallery .



Hilton . Ibis budget . Ibis . Ibis Styles . Greet . Campanile





Mercure Rouen CDM - Nos atouts en un clin d'oeil

1. **Accessibilité optimale** : À 1h30 de Paris, proche du centre historique, facilement accessible en voiture ou train.
2. **Espaces de réunion modulables** : 11 salles (800 m²), le plus grand espace de réunion hôtelier sur Rouen avec coffees corners !
3. **Bistronomie au naturel** : Restaurant "A l'Épicerie" valorisant les produits du terroir et les fromages français, avec des repas personnalisés (cocktails, dîners, buffets).
4. **Bien-être et détente** : Sauna, salle de fitness, patio extérieur, Ciné-Lounge privatisable pour combiner travail et relaxation.
5. **Engagement durable** : Label Clef Verte, Charte Mieux, hospitalité centrée sur le Made in France, le bien être et l'environnement.
6. **Hébergement de qualité** : 107 chambres rénovées, au style contemporain, offrant confort et équipements haut de gamme.

1. *Optimal Accessibility: Just 1.5 hours from Paris, close to the historic center, easily accessible by car or train.*
2. *Flexible Meeting Spaces: 11 rooms (800 m²), the largest hotel meeting space in Rouen with coffee corners !*
3. *Natural Bistronomy: "À l'Épicerie" restaurant showcasing local products and French cheeses, offering personalized meals (cocktails, dinners, buffets).*
4. *Wellness and Relaxation: Sauna, fitness room, outdoor patio, and private Cine-Lounge for combining work and leisure.*
5. *Sustainable Commitment: Green Key label, "Mieux" charter, hospitality focused on Made in France values, well-being, and environmental respect.*
6. *Quality Accommodations: 107 renovated rooms with a contemporary style, offering comfort and high-end amenities.*