

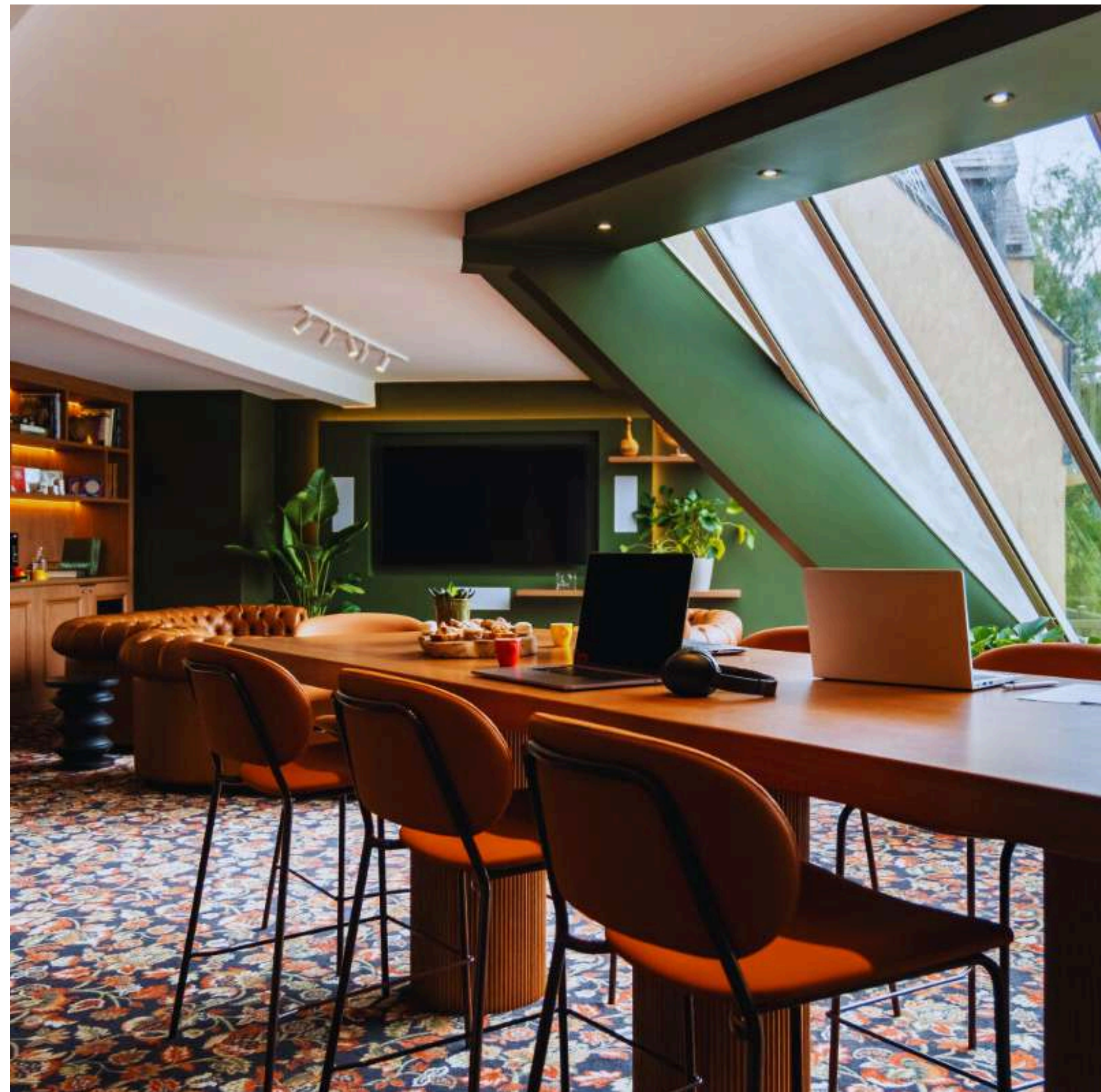
E-BOOK MEETINGS & EVENTS

# MERCURE

## HOTELS

# OMAHA BEACH

Collection Atypio Hotels Resorts





## Sommaire *Summary*

Equipe commerciale Mice/Loisirs Atypio  
*Mice/Leisure sales department Atypio*



Forfait Pro Journée / Séminaire résidentiel  
*Pro Day / Residential Seminar Package*



Destination Port-en-Bessin  
*Destination Port-en-Bessin*



### MERCURE HOTEL OMAHA BEACH

Localisation

*Location*



Chambres et Suites

*Rooms, Suites*



Restauration

*Restauration*



Salles de réunions

*Meetings rooms*



Loisirs, Bien être

*Leisure, Wellness*



Services, accueil vip

*Services, VIP*



RSE

*CRS*



Autres destinations

*Other destinations*



Atypio

*Atypio*



Premier label  
de tourisme durable  
pour les hébergements  
touristiques et les restaurants  
[laclefverte.org](http://laclefverte.org)

# Equipe commerciale Mice/Loisirs Atypio

*Mice/Leisure sales department Atypio*

**Mercure Omaha Beach est une destination Atypio Hotels Resorts.**

**A propos d'Atypio Hotels Resorts.**

Notre société hôtelière française créée en 2018, compte une trentaine de sites répartis dans toute la France (sites en propre ou uniquement managés). Notre portefeuille comprend des hôtels de différentes marques (de 2 à 4 étoiles, dont 80% sous la bannière Accor), des restaurants portant notre enseigne culinaire "A l'Épicerie", ainsi qu'une activité agricole hors-sol avec notre start-up "Agripolis - Fermes urbaines".

Afin de vous offrir des instants, des séjours, et des événements #allingoodtime, nous rénovons nos actifs hôteliers (en propre) **pour y imprégner notre prisme et créer des espaces de vie ouverts, modulables et propices au partage.**

Quelque soit votre secteur d'activité, vos contraintes et obligations, **notre équipe commerciale d'experts Atypio Hôtels Resorts & Hôtel** vous accompagnera tout au long de votre manifestation.

Pharmaceutique - Santé  
Automobile - Constructeurs - Industriels  
Groupes Sportifs - Associations - Événementiels  
Formations - Services - Métiers des arts  
Team-Building - Incentives

**Mercure Omaha Beach is a destination Atypio Hotels Resorts network.**

**Atypio Hotels Resorts.**

*Our French hotel company, established in 2018, operates approximately thirty locations across France (owned or managed). Our portfolio comprises hotels of various brands (2 to 4 stars, with 80% falling under the Accor umbrella), restaurants showcasing our culinary brand "A l'Épicerie," and an above-ground agricultural venture with our startup "Agripolis - Urban farms."*

*To provide you with exceptional experiences, accommodations, and gatherings, we are refurbishing our hotel properties internally to infuse them with our vision and establish versatile, communal living areas.*

*Whatever your sector of activity, your constraints and obligations are, our sales team of experts Atypio Hôtels Resorts & Hotel will accompany you from the beginning to the end of your event.*

Pharmaceutical - Health  
Automotive - Manufacturers - Industrial  
Sports Groups - Associations - Events  
Training - Services - Arts and crafts  
Team-Building - Incentives



**JOURNÉES D'ETUDE - SEMINAIRES**

*STUDY DAYS - SEMINARS*

Chemin du Colombier  
14520 PORT EN BESSIN  
+33( 0)9 70 24 92 39  
h1215-sb@accor.com  
[mercureomahabeach](https://www.mercureomahabeach.com)  
[LinkedIn : atypio-hotels-resorts](https://www.linkedin.com/company/atypio-hotels-resorts)

# Des Forfaits clés en main

## Turnkey packages

### JOURNÉE PRO SÉMINAIRE PRO

- ✓ **Pause permanente** saines et variées (8h - 18h)
- ✓ **Salle à la lumière du jour**, installée dans la configuration de votre choix
- ✓ **Equipements**: vidéoprojecteur, sonorisation, micro main, paperboard, écran,
- ✓ **Wi-Fi haut débit**
- ✓ **Déjeuner buffet** : eau et café inclus ainsi qu'une dégustation de notre Cloche à fromages xxl !
- ✓ **Conférence Planner dédié à votre évènement**

- ✓ **After-work 1h** (bières, vins, assortiment salé)
- ✓ **Dîner 3 plats** (vin, eau et café inclus)
- ✓ **Chambre Classique**, petit-déjeuner buffet inclus

Consultez-nous pour recevoir votre devis.

Buffet : minimum de 40 participants.

Le service du dîner sera soumis à supplément au delà de minuit.

Certains espaces / service sports et loisirs sont soumis à supplément tarifaire et ne sont pas accessibles en format de journée d'étude

Des options vous permettent d'upgrader votre évènement.

### VOUS SOUHAITEZ AJOUTER UNE ACTIVITÉ TEAM BUILDING À VOTRE ÉVÈNEMENT, RIEN DE PLUS SIMPLE,

Nous vous adresserons une liste de prestataires non exhaustive susceptibles de vous fournir une prestation team-building pour votre évènement.

### DAY DELEGATE PACKAGE "PRO" SEMINAR DELEGATE PACKAGE "PRO"

*Permanent break that evolves throughout the day  
Room with daylight, installed in the configuration of  
your choice*

*Equipment: video projector, sound system, hand  
microphone, paperboards & screen,  
High-speed Wi-Fi*

*buffet lunch: water and coffee included as well as a  
tasting of our magnificent XXL cheese bell!*

*Conference Planner dedicated to your event*

### *Study day package*

*After-work 1h (beers, wines, savory assortment)*

*3-course dinner (wine, water and coffee  
included)*

*Classic Room, buffet breakfast included*

Contact us to receive your quote.

Buffet: minimum of 40 participants.

Dinner service will be subject to a supplement after midnight.

Some sports and leisure spaces/services are subject to additional fees and are not accessible in study day format

Options allow you to upgrade your event.

### NOTHING MORE SIMPLE THAN ADD AN ACTIVITY TO YOUR EVENT,

We will send you a non-exhaustive list of service providers likely to provide you with a team-building service for your event.



# Destination Omaha Beach

## About Omaha Beach

La Normandie, avec sa proximité de Paris, son histoire riche et ses paysages uniques, est le lieu idéal pour organiser des événements d'entreprise. Cette région offre une accessibilité aisée.

Port-en-Bessin se distingue parmi les villes normandes avec son mélange captivant entre terre et mer, offrant une variété d'activités enrichissantes. Les paysages côtiers uniques, entre plages et falaises, offrent un cadre parfait pour se détendre et réfléchir.

Les sites historiques tels qu'Omaha Beach et les cathédrales de Bayeux ajoutent une dimension culturelle particulière à l'expérience. La renommée de la tapisserie du XI<sup>e</sup> siècle se démarque par sa dimension exceptionnelle, et pour lui rendre hommage, venez voir cette broderie de 70 mètres de long inscrite au registre Mémoire du Monde de l'Unesco.

### CULTURE TIME

Plages du débarquement (xx min)  
Musée mémorial d'Omaha Beach (xx min)  
Cimetière Américain (xx min)  
Musée de la tapisserie de Bayeux (xx min)

### FUN TIME

Accrobranche : Festyland, (xx min)  
Karting : Bayeux (xx min)  
Balades à Cheval : ...(xx min)  
Paddle et Kayak : Bayeux (xx min)  
Visite à Vélo Électrique : ...(xx min)

### SPORT TIME

Golf 2\*18 trous, practice (sur place) avec initiation et footgolf.  
Piscine extérieure (avril à novembre), bain bouillonnant (toute l'année), sauna, hammam, douche sensorielle, grotte de sel d'ici septembre

Char à voile (xx)

Normandy, due to its proximity to Paris, rich history, and unique landscapes, is an excellent choice for hosting corporate events. This region provides convenient access.

Port-en-Bessin distinguishes itself among Norman towns with its captivating fusion of land and sea, offering a range of engaging activities.

The distinctive coastal scenery, encompassing beaches and cliffs, offers an ideal backdrop for relaxation and contemplation.

Noteworthy historical sites like Omaha Beach and the cathedrals of Bayeux contribute a special cultural aspect to the visit. The renowned 11th-century tapestry is particularly remarkable, inviting visitors to admire this 70-meter-long embroidery, a UNESCO World Heritage-listed masterpiece.

### CULTURE TIME

Landing beaches (xx min)  
Omaha Beach Memorial Museum (xx min)  
American Cemetery (xx min)  
Bayeux Tapestry Museum (xx min)

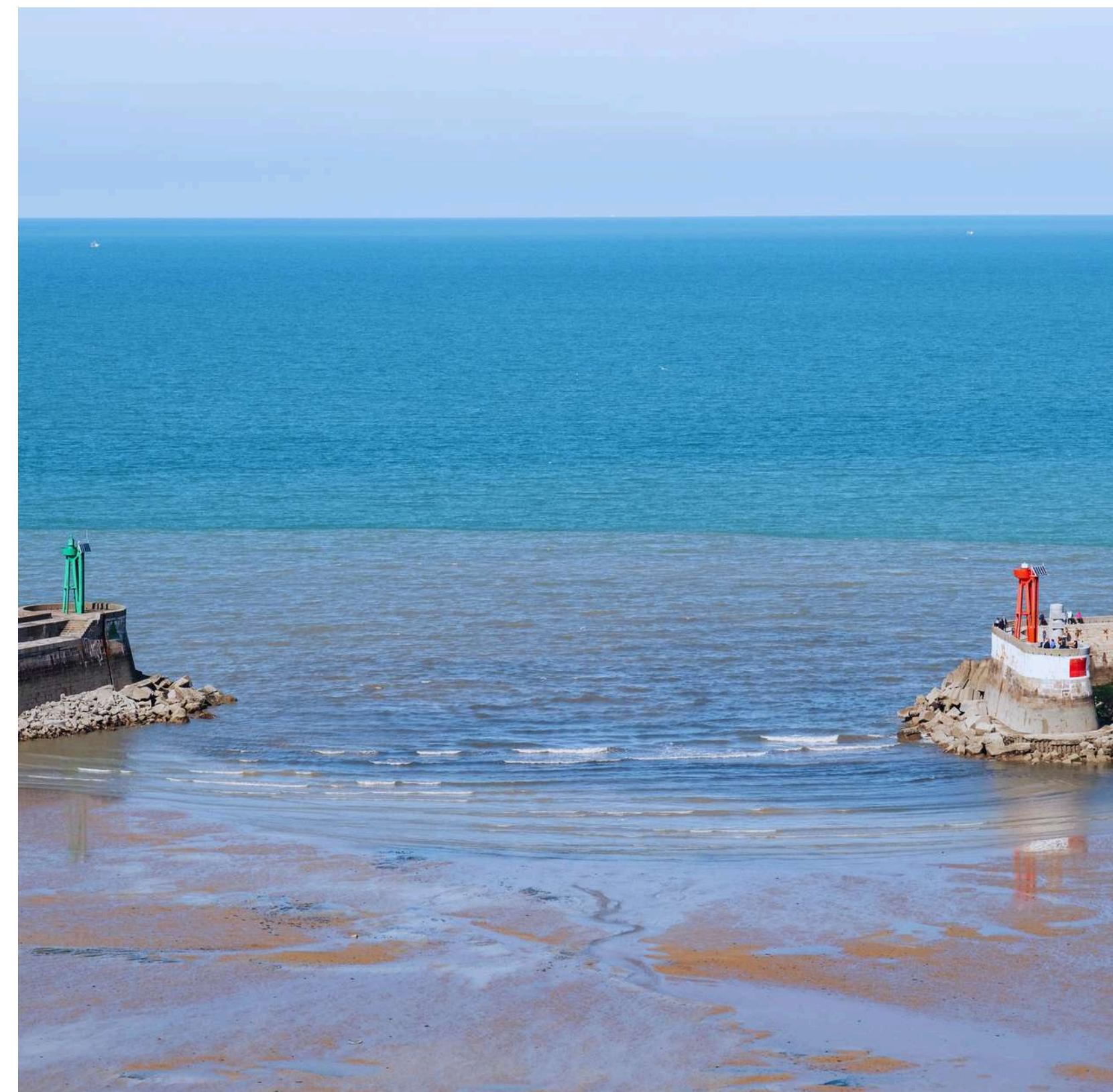
### FUN TIME

Tree climbing: Festyland, (xx min)  
Karting: Bayeux (xx min)  
Horseback riding: ...(xx min)  
Paddle and Kayak: Bayeux (xx min)  
Electric Bike Tour: ...(xx min)

### SPORT TIME

2\*18 hole golf course, driving range with initiation dans footgolf (on site)  
Outdoor swimming pool (April to November), whirlpool bath (all year), sauna, hammam, sensory shower, salt cave by September

Sand yachting (xx)



# Localisation Mercure Omaha Beach

## Location Mercure Omaha Beach

Mercure Omaha Beach **est situé en Normandie à Port-en-Bessin : 270km de Paris, 40km de Caen, 9 kms de Bayeux (15 min à pied), 120km du Mont St Michel.**

L'hôtel 4 étoiles rénové est posé en lisière d'un vaste terrain de golf qui s'étend sur 100 hectares. C'est une adresse qui respire la tranquillité et la sérénité. Une grande et longue allée bordée d'arbres vous mène directement à l'hôtel. Un espace bien aménagé avec des jardins verdoyants et une vue imprenable sur les collines environnantes vous accueille. **Une belle statue de soldat en bronze vous indique que vous êtes arrivés à un lieu chargé d'histoire.**

### PAR LA ROUTE

L'hôtel se situe à l'Ouest de Paris. 3h30 en voiture en suivant l'A13 et l'A14. Direction Rouen / Le Havre / Caen > A13 direction Le Havre / Caen > périphérique nord de Caen direction Caen centre / Car Ferry > Sortie Cherbourg > D100 jusqu'à Port en Bessin > direction du Golf ou du Mercure. **Le parking voitures, bus, vélos (65 places) proposent des bornes électriques.**

### PAR LE TRAIN

Une trentaine de TER relie chaque jour Paris (Gare Saint-Lazare) à Bayeux. Il faut compter environ 2 heures de trajet. La gare SNCF de Bayeux se situe à 12km puis une ligne de bus permet d'arriver à 750m de l'hôtel.

### EN AVION

Il faut prévoir suivant le trafic routier 35 minutes de l'aéroport de Caen-Carpique (40km).

### PAR BATEAU

Les ferries CAEN-OUISTREHAM sont à 40kms, ceux de Cherbourg à 100kms.

*Mercure Omaha Beach is situated in Normandy in Port-en-Bessin, approximately 270 kilometers from Paris, 40 kilometers from Caen, 9 kilometers from Bayeux (15 min walk), and 120 kilometers from Mont St Michel.*

*The hotel is located on the edge of a vast golf course which extends over 100 hectares. It is an address that exudes tranquility and serenity. A large, long tree-lined driveway takes you directly to the hotel. A well-appointed space with lush green gardens and breathtaking views of the surrounding hills welcomes you. A beautiful bronze statue of a soldier tells you that you have arrived at a place steeped in history.*

### BY CAR

The hotel is situated west of Paris, approximately a more 3-hour drive via the A13 and A14. Follow the route towards Rouen / Le Havre / Caen > A13 towards Le Havre / Caen > Caen northern ring road towards Caen center / Car Ferry > take the Cherbourg exit > D100 to Port en Bessin > head towards Golf or Mercure. The car, bus and bicycle parking lots (65) have electric terminals.

### BY TRAIN

Around thirty TER trains connect Paris (Gare Saint-Lazare) to Bayeux every day. It takes around 2 hours to travel. The Bayeux SNCF station is located 12km away and a bus line takes you 750m from the hotel..

### BY PLANE

Depending on road traffic, it takes approximately 35 minutes from Caen-Carpique airport (40km).

### BY FERRY

The CAEN-OUISTREHAM ferries are located 40 kilometers away, while those from Cherbourg are situated 100 kilometers away.



# Chambres et Suites

## Rooms and Suites

Soigneusement décorées et aménagées, les 74 chambres sont idéales pour un séjour en bord de mer. De style contemporaine, elles se déclinent dans des ambiances sobres aux tonalités boisées et pour certaines dans des tons magenta. Lumineuses, elles offrent une très belle vue sur le golf, le jardin ou la piscine.

**Chambres classiques** : de 16 à 18m<sup>2</sup>.  
**Supérieures & Duplex** : de 20 m<sup>2</sup> et 29m<sup>2</sup>.  
**Privilèges** : environ 24m<sup>2</sup>.  
**Twins/Twinnables** : 36  
**PMR** : 2  
**Communicantes** : 0

Certaines d'entre elles disposent même d'un très beau balcon donnant directement sur la nature qui borde l'hôtel.

### EQUIPEMENTS DES CHAMBRES

- Plateau de courtoisie, bouilloire
- Coffre-fort,
- Fer et table à repasser sur demande
- Sèche-cheveux, Produits d'accueil Nuxe
- Chauffage et climatisation individuelle
- Espace de travail, Prise RJ45, Ethernet, Fibre optique
- Téléviseur à écran plat, Canal+, CanalSat
- Mini bar, Oreillers à mémoire de forme, Peignoirs & chaussons, Machine Nespresso, Boissons fraîches

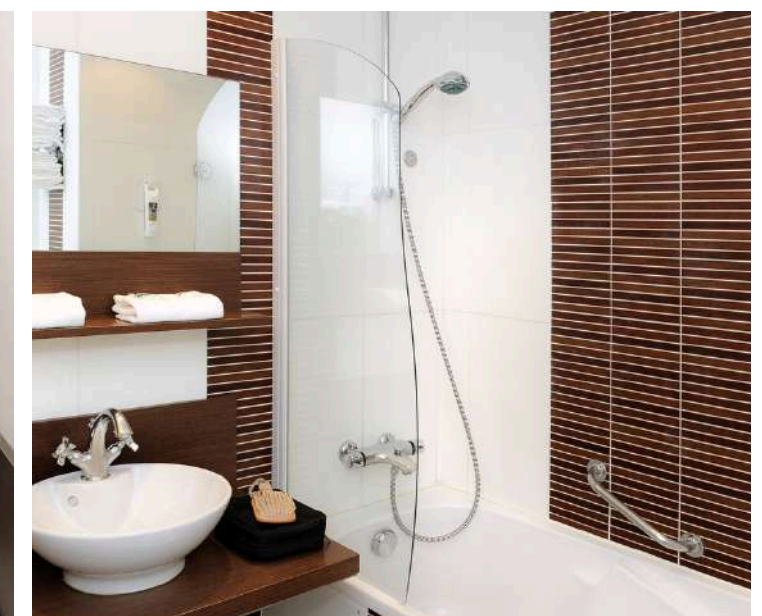
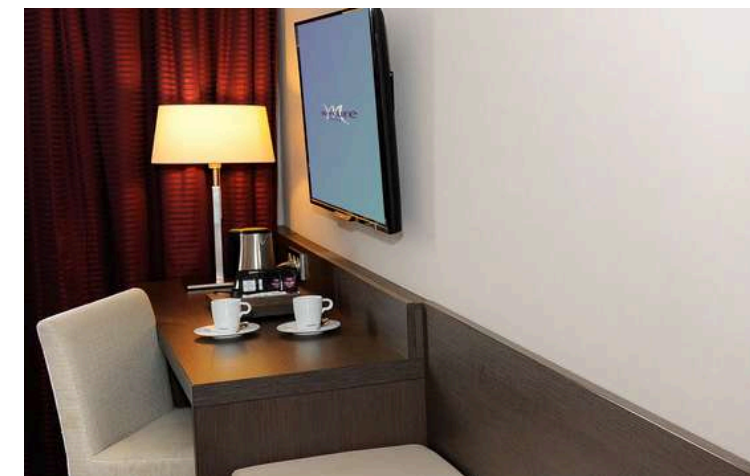
The 74 rooms are meticulously decorated and furnished, perfect for a seaside retreat. Featuring a contemporary design, they exude understated elegance with wooden and magenta tones. Bright and airy, they provide stunning views of the golf course, garden, or swimming pool.

**Classic rooms** : from 16 to 18 square meters.  
**Superior & Duplex**: 20 square meters and 29 square meters.  
**Privileges**: around 24 square meters.  
**Twins/Twinnables**: 36  
**PMR**: 2  
**Communication**: 0

Some even feature a stunning balcony that directly overlooks the natural surroundings bordering the hotel.

### ROOM FACILITIES

- *Courtesy tray, kettle*
- *Safe*
- *Iron and ironing board on demand*
- *Hairdryer, Nuxe welcome products*
- *Individual heating and air conditioning*
- *Workspace, RJ45 socket, Ethernet, Optical fiber*
- *Flat screen TV, Canal+, CanalSat*
- *MinibarMemory foam pillows, Bathrobes & slippers, Nespresso machine, Cold drinks, (Only from Privilege rooms up)*



# Restaurant "A l'Épicerie"

Une cuisine terroir & fromages



**Plongez dans l'univers gourmand "A l'Épicerie", une marque culinaire d'Atypio Hotels Resorts dédiée à une cuisine authentique et généreuse.** Elle propose des mets élaborés à partir de trésors de nos terroirs, tels que des légumes cultivés dans les jardins potagers verticaux et horizontaux de certaines adresses, des assaisonnements, des sauces, des confitures, des marmelades, des crèmes, des cafés envoûtants et des fromages d'artisans français renommés.

**Au cœur du repaire gourmand "A l'Épicerie",** explorez une palette de plats au fil des saisons, dont des festins de raclettes et plateaux de fromages inoubliables dans les adresses avec cloches à fromages XXL et une ambiance alliant traditions et innovation.

**Approuvée par le chef étoilé Julien Allano, ambassadeur de la marque,** cette expérience culinaire vous invite à un voyage sensoriel à travers les trésors des terroirs de France.

*Immerse yourself in the gourmet universe of "A l'Épicerie", a culinary brand from Atypio Hotels Resorts dedicated to authentic and generous cuisine. It offers dishes made from local treasures, such as vegetables grown in the vertical and horizontal vegetable gardens of certain addresses, seasonings, sauces, jams, marmalades, creams, captivating coffees and cheeses, of renowned French artisans.*

*At the heart of the gourmet den "A l'Épicerie", explore a range of dishes throughout the seasons, including unforgettable raclette feasts. In some addresses with XXL cheese dome and an atmosphere combining tradition and innovation.*

*Approved by star chef Julien Allano, brand ambassador, this culinary experience invites you on a sensory journey through the treasures of the terroirs of France.*



Innovations & Traditions



Fait maison



Terroir & fromages





# Salles de réunions

## Meetings Rooms

L'hôtel Mercure Omaha Beach propose 7 salles de réunion, la plénière atteignant 120 m2 et pouvant accueillir jusqu'à 80 personnes (théâtre).

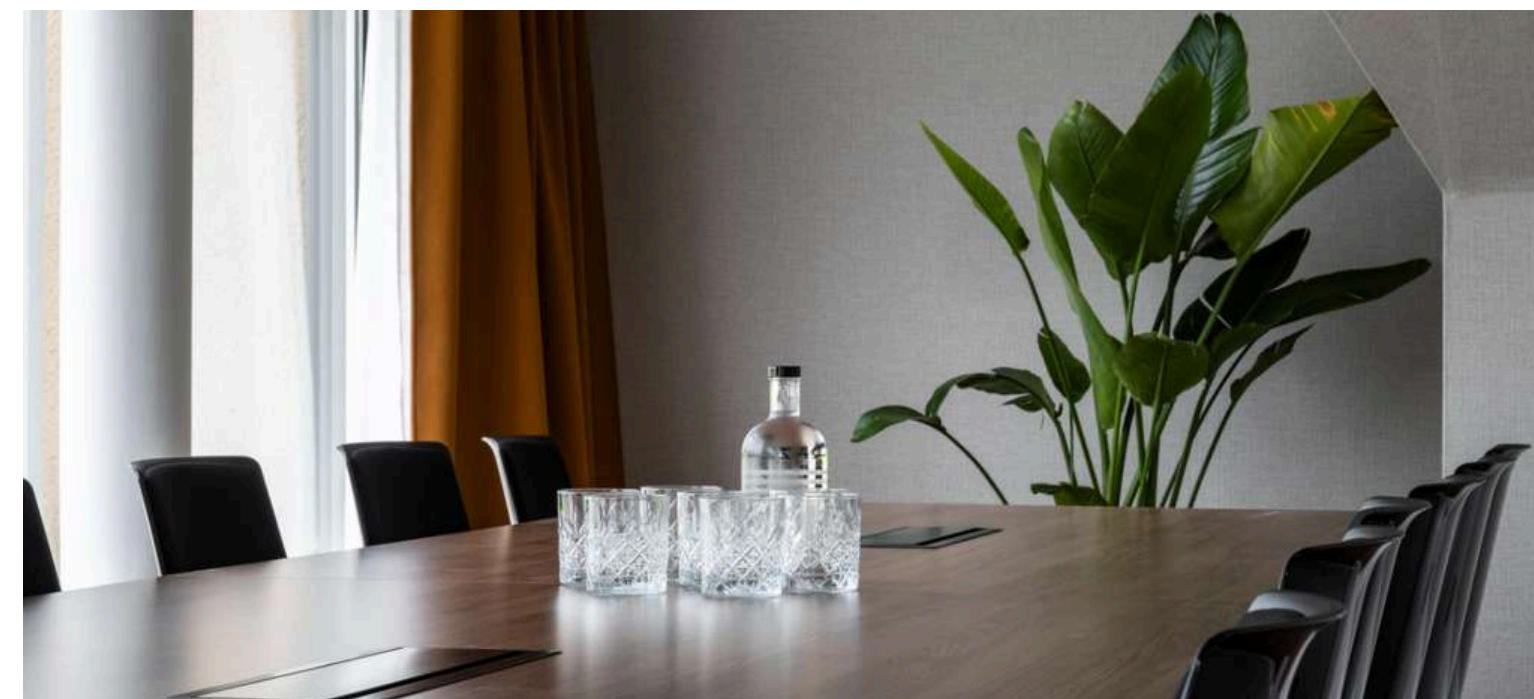
Équipées de technologies avancées et offrant tout le confort nécessaire, ces salles offrent un environnement propice à la productivité et à la concentration. Que ce soit pour des réunions ou des événements d'entreprise, les salles sont majoritairement magnifiquement rénovées et modulables.

Les séminaires peuvent être associés à une initiation au golf ou une escapade nature, offrant un équilibre aux participants. Des soirées à thème sont également organisées, comprenant cocktails, dîners de gala ou repas d'affaires signés "A l'Épicerie".

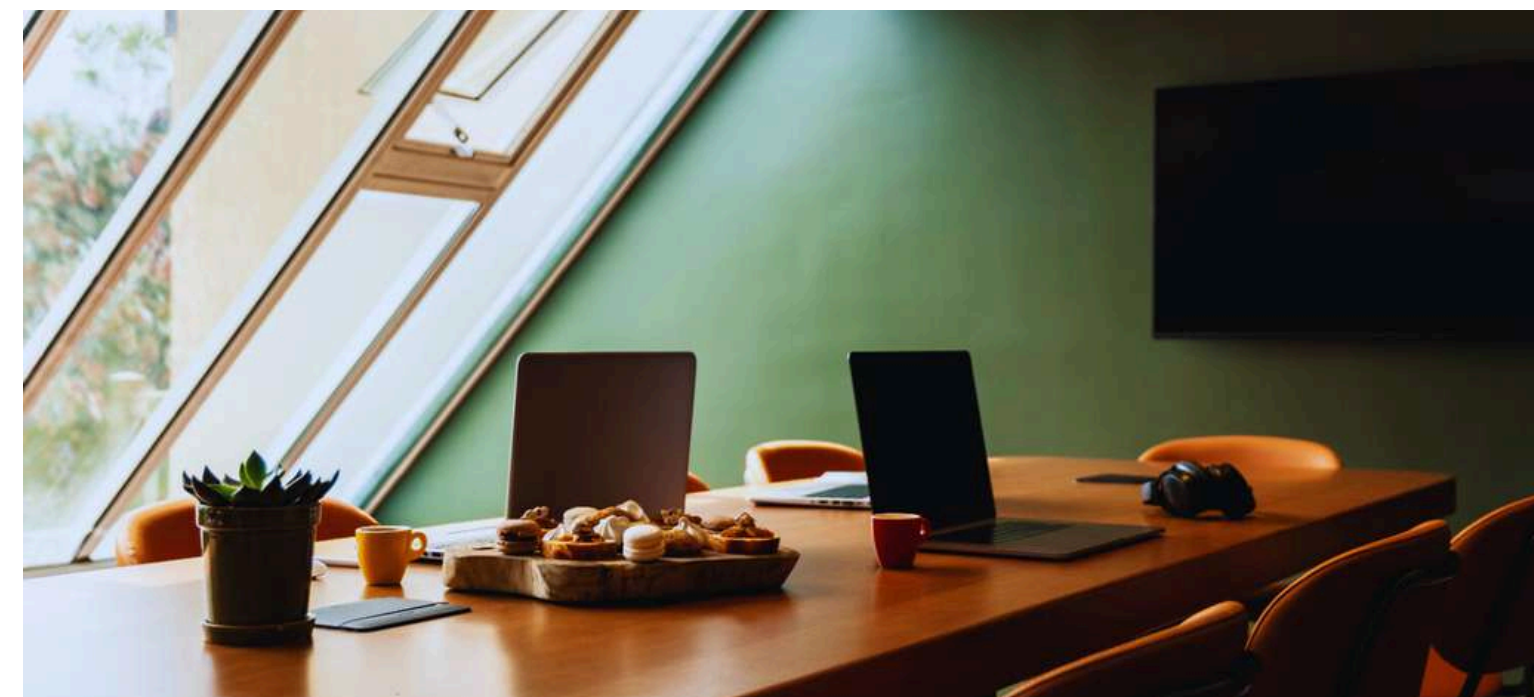
*The Mercure Omaha Beach Hotel offers 7 meeting rooms, the largest reaching 120 m2 and accommodating up to 80 people.*

*Equipped with advanced technologies and offering all the necessary comfort, these rooms provide an environment conducive to productivity and concentration. Whether for meetings or corporate events, the rooms are mostly beautifully renovated and modular.*

*The seminars can be combined with an introduction to golf or a nature getaway, offering balance to participants. Themed evenings are also organized, including cocktails, gala dinners or business meals signed "A l'Épicerie".*



Ciné Lounge



# Salles de réunions

Meetings Rooms



	Noms Names	M <sup>2</sup>	Divisible Divisible	Vue Mer/Golf Sealgolf View	Théâtre Theater	U U	Banquet Banquet	Table
A	PALMER 1	60	X		40	17	40	–
B	PALMER 2	60	X		40	17	40	–
<b>A+B</b>	<b>PALMIER</b>	<b>120</b>	<b>X</b>		<b>80</b>	<b>35</b>	<b>80</b>	–
C	OMAHA	70	X		40	20	–	–
E	JUNO	40	–	–	–	–	–	15
F	UTAH CINÉ LOUNGE	60	–		–	–	–	10
G	GOLD	25	–		–	–	–	12

Noms Names		M <sup>2</sup>	Assis Seat	Apéritif Aperitif
TERRASSE Terrace			60	
COFFEE CORNER**		30		
BAR			25	
RESTAURANT			140	

\*\* accès terrasse - \*\* terrace access

# Loisirs, Bien être

## Leisure, Wellness

Mercure Omaha Beach propose de nombreuses animations et expériences à ses clients. Activités intérieures, extérieures et à proximité, Clients séjours affaires, événements d'entreprise, bénéficiez d'un large choix.

- Golf 2x18 trous (partenaire indépendant)
- Piscine extérieure (avril à novembre), bain bouillonnant (toute l'année), sauna, hammam, douche sensorielle d'ici cette rentrée !

Team Building : Initiation au golf et footgolf (partenaire indépendant sur place, Golf Omaha Beach)

### **VOUS SOUHAITEZ AJOUTER UNE ACTIVITÉ TEAM BUILDING À VOTRE ÉVÉNEMENT, RIEN DE PLUS SIMPLE,**

Nous vous adresserons une liste de prestataires non exhaustive susceptibles de vous fournir une prestation team-building pour votre événement.

Mercure Omaha Beach provides a variety of activities and experiences for its guests. Indoor, outdoor, and nearby activities cater to business guests and corporate events, offering a wide selection.

- 18-hole golf course operated by an independent partner.
- Outdoor swimming pool available from April to November, whirlpool bath open all year round, sauna, hammam, sensory shower will be ready by the beginning of the school year!

Team Building: Introduction to golf and footgolf with an independent partner on site at Golf Omaha Beach.

### **NOTHING MORE SIMPLE THAN ADD AN ACTIVITY TO YOUR EVENT,**

We will send you a non-exhaustive list of service providers likely to provide you with a team-building service for your event.



# Services et accueil vip



## Services and VIP reception

Mercure Omaha Beach met à votre disposition l'ensemble de ses services 4 étoiles.

- Réception 24/24
- Parking voitures, bus, vélos
- Bagagerie
- Wifi haut débit
- Climatisation
- Welcome check-in, fast check-out,
- Hôtel non fumeur, Accessible aux PMR
- Room service, Boutique-épicerie
- Restaurant avec cloche à fromage et terrasse, parcs, jardins
- 2 Bars, salons
- Piscine extérieure, espaces wellness
- 7 salles de réunion dont 1 Ciné-lounge, Bibliothèque

### NOS OFFRES POUR UN ACCUEIL VIP

Produits de notre boutique artisanale, made in France, 50% Bio et naturelles, sans conservateurs !

#### Choix 1 :

1 caviar aubergine truffe 38g OU  
Crème chocolat et croustillant de spéculoos OU  
Crème caramel & fleur de sel de Camargue OU

#### Choix 2 :

Pack duo apéro truffe (38gx2) OU  
Pack N7 trio sucrés : 1 crème choco spéculoos, 1  
crème choco marrons glacés, 1 crème citron

#### Choix 3 :

Set N7 apéro bio OU  
Coffret trio apéro et toasts bio

*Mercure Omaha Beach puts all of its 4-star services at your disposal.*

*Reception 24 hours a day  
Parking for cars, buses, bicycles  
Luggage storage  
High speed wifi  
Air conditioner  
Welcome check-in, fast check-out,  
Non-smoking hotel, Accessible to PRMs  
Room service, Epicery store  
Restaurant with cheese dome and terrace,  
parks, gardens  
2 Bars, lounges  
Outdoor swimming pool, wellness areas  
7 meeting rooms including 1 Cinema lounge,  
Library*

### OUR OFFERS FOR A VIP WELCOME

*Products from our craft shop, made in France,  
50% organic and natural, without  
preservatives!*

#### Choice 1:

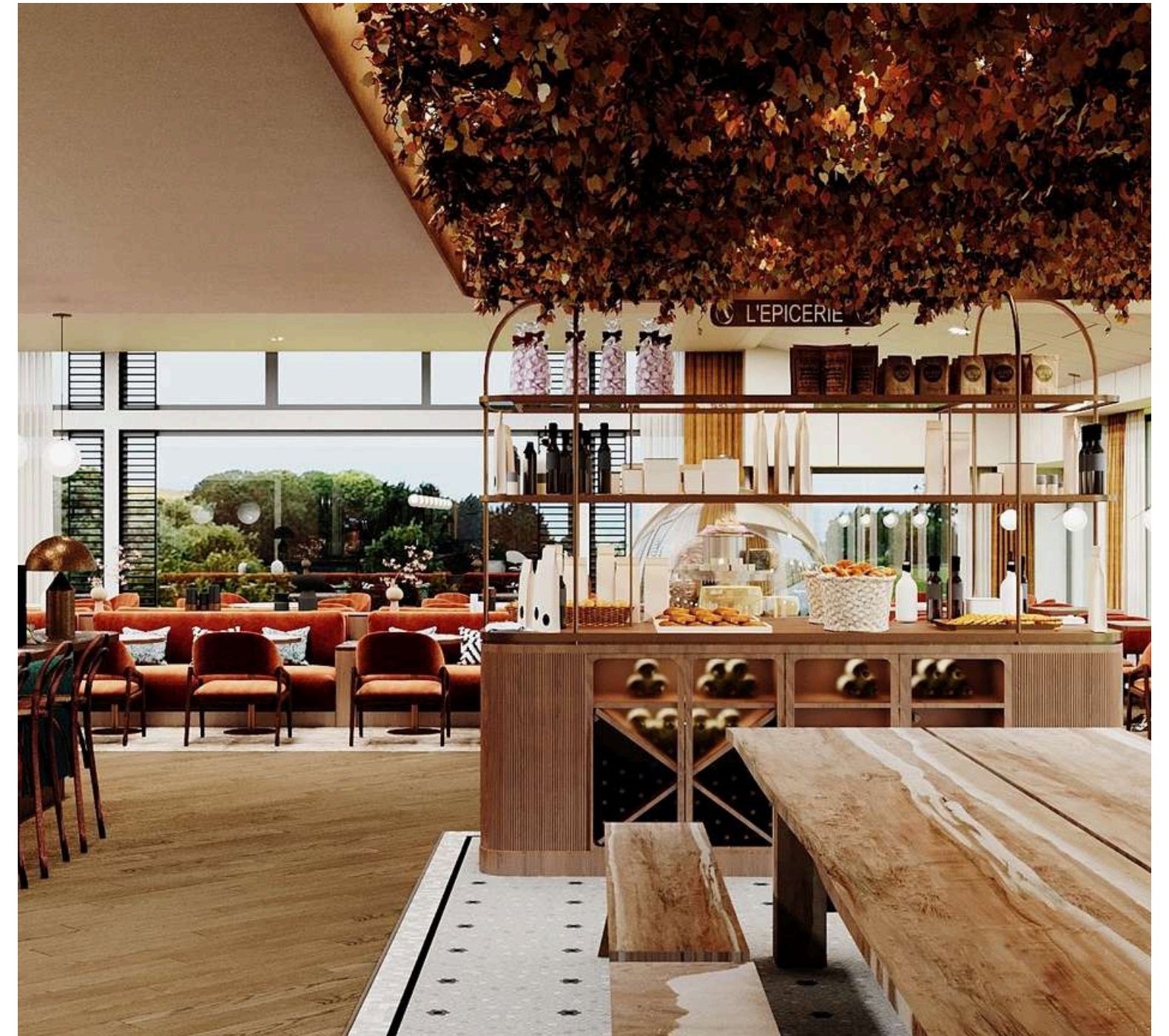
*1 eggplant truffle caviar 38g OR  
Chocolate cream and crispy speculoos OR  
Crème caramel & fleur de sel from Camargue  
OR*

#### Choice 2:

*Truffle aperitif duo pack (38gx2) OR  
Pack N7 sweet trio: 1 speculoos chocolate  
cream, 1 candied chestnut chocolate cream, 1  
lemon cream*

#### Choice 3:

*Set N7 organic aperitif OR Organic aperitif and  
toast trio box*



POURQUOI NOUS CHOISIR

# NOTRE HOSPITALITÉ POSITIVE.



## Valoriser le Made in France

Depuis notre création, nous avons toujours mis en avant cet engagement, ancré dans notre ADN.



## Préserver les ressources

Parmi les 9 engagements de notre charte "Mieux", nous nous engageons à collaborer avec des partenaires expérimentés pour mieux les préserver.



## S'assurer du bien être clients - équipes

Depuis nos débuts, nous accordons une importance à cet engagement, inscrit dans notre ADN et également repris parmi les neuf engagements de notre charte "Mieux".

#27

Ambassadeurs  
RSE



#100%  
demande  
labellisation  
CLEF VERTE  
2025

#10

Hôtels  
Lauréats  
CLEF VERTE  
en 2024



#1

Trophée  
innovation  
Du jardin à  
l'assiette



#-63%  
de rejet de Co<sup>2</sup>  
par kg produit en  
fermes urbaines

#-27%

d'énergie vs  
- 40% dès 2040



Atypio

## HÔTELS

## RESTAURANTS

## LIEUX DE VIE

Travail . Loisirs

# #28



### LÉGENDES



Hôtels Atypio

Hôtels Managés par Atypio

### PARIS

Best Western Plus 61 Paris Nation

### HAUTS DE FRANCE - ILE DE FRANCE

Mercure Compiègne Sud  
Mercure Chantilly  
Mercure Paris Ouest St Germain en Laye  
Best Western Plus Saulx les Chartreux  
MGallery Fontainebleau  
Campanile Montesson  
Campanile Lille Sud CHR

### NORMANDIE

Mercure Omaha Beach  
Mercure Rouen Centre Champ de Mars  
Ibis Rouen Champ de Mars  
Ibis Styles Rouen Centre Cathédrale

### VAL DE LOIRE - CENTRE

Castel Maintenon Handwritten  
Novotel Chartres  
Greet Chartres Est  
Mercure Tours Sud

### BOURGOGNE - FRANCHE-COMTÉ

Novotel Belfort Centre Atria

### AUVERGNE RHÔNES ALPES

Mercure Villefranche en Beaujolais  
Mercure Grenoble Meylan  
Mercure Grenoble Centre Alpotel

### OCCITANIE

Mercure Toulouse Aéroport Golf Seilh  
Novotel Atria Nîmes Centre

### PACA

Novotel Nice Aéroport Cap 3000  
Mercure Cannes Mandelieu  
Ibis Styles Marseille St Charles  
Ibis Styles Marseille Vieux Port

[www.atypio.com](http://www.atypio.com)





#ALLINGOODTIME

DEVIS - QUOTE

— Mercure Omaha Beach Atypio Hotels Resorts