

E-BOOK MEETINGS & EVENTS

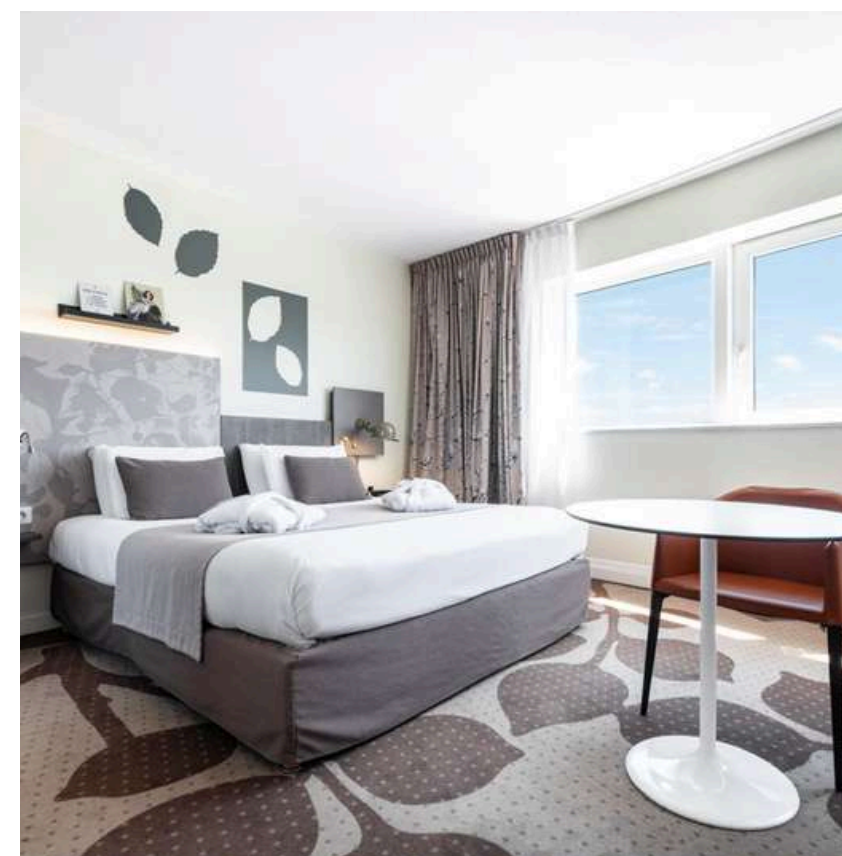
MERCURE

HOTELS

COMPIÈGNE SUD

Collection Atypio Hotels Resorts





Sommaire *Summary*

Equipe commerciale Mice/Loisirs Atypio
Mice/Leisure sales department Atypio



Forfait Pro Journée / Séminaire résidentiel
Pro Day / Residential Seminar Package



Destination St-Germain-en-Laye
Destination St-Germain-en-Laye



MERCURE HOTEL COMPIÈGNE SUD

Localisation

Location



Chambres et Suites

Rooms, Suites



Restauration

Restoration



Salles de réunions

Meetings rooms



Loisirs, Bien être

Leisure, Wellness



Services, accueil vip

Services, VIP



RSE

CRS



Autres destinations

Other destinations



Atypio

Atypio



Premier label
de tourisme durable
pour les hébergements
touristiques et les restaurants
laclefverte.org

Equipe commerciale Mice/Loisirs Atypio

Mice/Leisure sales department Atypio

Mercure Compiègne Sud est une destination Atypio Hotels Resorts.

A propos d'Atypio Hotels Resorts.

Notre société hôtelière française créée en 2018, compte une trentaine de sites répartis dans toute la France (sites en propre ou uniquement managés). Notre portefeuille comprend des hôtels de différentes marques (de 2 à 4 étoiles, dont 80% sous la bannière Accor), des restaurants portant notre enseigne culinaire "A l'Épicerie", ainsi qu'une activité agricole hors-sol avec notre start-up "Agripolis - Fermes urbaines".

Afin de vous offrir des instants, des séjours, et des événements #allgoodtime, nous rénovons nos actifs hôteliers (en propre) **pour y imprégner notre prisme et créer des espaces de vie ouverts, modulables et propices au partage.**

Quelque soit votre secteur d'activité, vos contraintes et obligations, **notre équipe commerciale d'experts Atypio Hôtels Resorts & Hôtel** vous accompagnera tout au long de votre manifestation.

Pharmaceutique - Santé
Automobile - Constructeurs - Industriels
Groupes Sportifs - Associations - Événementiels
Formations - Services - Métiers des arts
Team-Building - Incentives

Mercure Compiègne Sud is a destination Atypio Hotels Resorts network.

Atypio Hotels Resorts.

Our French hotel company, established in 2018, operates approximately thirty locations across France (owned or managed). Our portfolio comprises hotels of various brands (2 to 4 stars, with 80% falling under the Accor umbrella), restaurants showcasing our culinary brand "A l'Épicerie," and an above-ground agricultural venture with our startup "Agripolis - Urban farms."

To provide you with exceptional experiences, accommodations, and gatherings, we are refurbishing our hotel properties internally to infuse them with our vision and establish versatile, communal living areas.

Whatever your sector of activity, your constraints and obligations are, our sales team of experts Atypio Hôtels Resorts & Hotel will accompany you from the beginning to the end of your event.

Pharmaceutical - Health
Automotive - Manufacturers - Industrial
Sports Groups - Associations - Events
Training - Services - Arts and crafts
Team-Building - Incentives



JOURNÉES D'ETUDE - SEMINAIRES
STUDY DAYS - SEMINARS

126 rue Robert Schuman
60610 La Croix-Saint-Ouen - France
+33 3 44 30 30 30 | +33(0)9 70 24 92 39
h1623-sb@accor.com | commercial@atypio.fr
Mercure-compiegne-sud | atypio.com
LinkedIn : atypio-hotels-resorts

Forfaits clés en main

Turnkey packages

JOURNÉE PRO SÉMINAIRE PRO

- ☑ Café, thé et eau en accès permanent
- ☑ 2 Pauses gourmandes dans la journée
- ☑ Salle à la lumière du jour, installée dans la configuration de votre choix
- ☑ Equipements: vidéoprojecteur, paperboard, écran, Wi-Fi haut débit
- ☑ Déjeuner 3 plats: eau et café inclus !
- ☑ Conférence Planner dédié à votre événement

- ☑ After-work 1h (bières, vins, assortiment salé)
- ☑ Dîner 3 plats (vin, eau et café inclus)
- ☑ Chambre Classique, petit-déjeuner buffet inclus

Consultez-nous pour recevoir votre devis.

Le service du dîner sera soumis à supplément au delà de minuit.
Certains espaces / service sports et loisirs sont soumis à supplément tarifaire et ne sont pas accessibles en format de journée d'étude.
Des options vous permettent d'upgrader votre événement, exemples : dîner de gala, chambre Privilège, accueil vip.

VOUS SOUHAITEZ AJOUTER UNE ACTIVITÉ TEAM BUILDING À VOTRE ÉVÉNEMENT, RIEN DE PLUS SIMPLE,

Nous vous adresserons une liste de prestataires non exhaustive susceptibles de vous fournir une prestation team-building pour votre événement.

DAY DELEGATE PACKAGE "PRO" SEMINAR DELEGATE PACKAGE "PRO"

- ☑ Coffee, tea and water in permanent access
- ☑ 2 Gourmet breaks during the day
- ☑ Room with daylight, installed in the configuration of your choice
- ☑ Equipment: video projector, paperboards & screen, High-speed Wi-Fi
- ☑ 3 course lunch: water and coffee included!
- ☑ Conference Planner dedicated to your event

- ☑ After-work 1h (beers, wines, savory assortment)
- ☑ 3-course dinner (wine, water and coffee included)
- ☑ Classic Room, buffet breakfast included

Contact us to receive your quote.

Dinner service will be subject to a supplement after midnight.
Some sports and leisure spaces/services are subject to additional fees and are not accessible in study day format
Options allow you to upgrade your event, examples: gala dinner, Privilege room, VIP reception.

NOTHING MORE SIMPLE THAN ADD AN ACTIVITY TO YOUR EVENT,

We will send you a non-exhaustive list of service providers likely to provide you with a team-building service for your event.



Destination Compiègne

About Compiègne

Situé aux confins de trois massifs forestiers et traversé de nombreux cours d'eau, ce territoire picard est indiscutablement façonné par ces éléments. Entre vallons et coteaux boisés, les paysages et couleurs offrent un cadre idyllique pour s'adonner aux activités de plein air (sport équestre, parcours cyclables, pêche, golf ...), au calme et au ressourcement.

Destination nature mais aussi historique ! Ville royale puis impériale, ses monuments, son patrimoine, ses salles de spectacles, son théâtre et musées sont à découvrir... La proximité de Lille et de l'Île de France en font une destination affaires particulièrement appréciée.

CULTURE TIME

Palais de Compiègne (10 min)
Musée de la figurine (10 min)
Hippodrome (10 min)
Clairière de l'Armistice (20 min)
Château de Pierrefonds (20 min)

FUN TIME

Parc Astérix (30 min)
Accrobranche « Grimp à l'Arb » (15min)
Salle de spectacle (LE TIGRE) (10 min)
Théâtre (10 min)
Speed park (10 min)

SPORT TIME

Piste cyclable : 124 km au total (départ à 5 min)
Aviron (10 min)
Balade à cheval (10 min)
Balade en Forêt (5 min)
Piscine & Patinoire (2 min)

Located on the borders of three forest massifs and crossed by many rivers, this Picardy territory is indisputably shaped by these elements. Between valleys and wooded hillsides, the landscapes and colors offer an idyllic setting for indulging in outdoor activities (equestrian sports, cycle paths, fishing, golf, etc.), calm and wellness.

Nature destination but also history! A royal and then imperial city, its monuments, its heritage, its performance halls, its theater and museums are to be discovered... The proximity of Lille and the Ile de France make it a particularly popular business destination.

CULTURE TIME

*Compiègne Castle
Historical Figurine Museum
Racetrack
Armistice Clearing
Pierrefonds Castle*

FUN TIME

*Park Asterix
Accrobranche « Treeclimbing »
Performance Hall (Le Tigre)
Theaters
Speed park (10 min)*

SPORT TIME

*Bike path: 124 km. in total
Rowing
Horseback Riding
Walk in the woods
Swimming Pool and Ice Skating Rinks*



Mercure Compiègne Sud : Accès

Mercure Compiègne Sud : Access & location

Mercure Compiègne à moins de 100 km des villes de Paris, Lille ou Amiens se situe au cœur de la Troisième plus grande forêt domaniale de France.

Notre équipe est à votre disposition pour vous conseiller au mieux en matière d'accès et de transports pour venir jusqu'à nous.

Notre parking privé sous vidéosurveillance accueillera nos clients hébergés à toute heure de la journée, plus de 200 places de stationnement gratuites autour de l'hôtel pour nos clients non hébergés.

PAR LA ROUTE

Sortie Compiègne sud par l'autoroute A1 en provenance de Paris, vous découvrirez notre établissement au premier rond-point sur votre droite à l'entrée de Compiègne.

Sortie Compiègne ouest en provenance de Lille puis suivre Paris/Creil.

PAR LE TRAIN

La Gare de Compiègne se situe à environ 8 km de l'hôtel Mercure Compiègne, celle-ci dessert la ville de Paris en 35 minutes (direct Gare du Nord). Vous trouverez à la sortie de la Gare le réseau de Bus de ville TIC de l'Agglomération (bus de ville entièrement gratuits) ainsi qu'une station de Taxi (prévoir environ 10 € pour vous rendre dans notre établissement).

EN AVION

Notre établissement se situe à équidistance des Aéroports Paris Charles de Gaulle & Paris Beauvais Tillé.

Il vous faudra prévoir entre 35 & 40 minutes.

Mercure Compiègne, less than 100 kilometers from Paris, Lille and Amiens, located in the heart of one of the three largest forests in France.

Our team is at your disposal to advise on your arrival: access and transport.

Our under-surveillance private car park accommodates hotel guests' vehicles at any time of the day, there are over 200 free parking spaces available around the hotel for the non-hotel guests.

BY CAR

Coming from Paris, take the A1 motorway and exit at Compiègne South, our hotel is at the first roundabout on your right as you enter Compiègne. From Lille, take the Compiègne West exit, towards Paris/Creil.

BY TRAIN

Compiègne train station is about 8 km from Mercure Hotel and offers access to the city of Paris in 35 minutes (direct Gare du Nord).

At the exit of the train station you will find the city's ICT bus network (city buses are completely free) and a taxi stand (a ride to the hotel costs around €10).

BY PLANE

Our establishment is equidistant from Paris Charles de Gaulle Airport and Paris Beauvais-Tille Airport.

It takes 35-40 to get there.



Chambres

Rooms

L'Hôtel Mercure Compiègne Sud vous propose 92 chambres spacieuses à la rénovation récente dans des tons sobres & contemporains.

Nos chambres classiques disposent d'une superficie de 21m², elles sont toutes dotées de salle de bain avec toilettes séparés.

Les chambres Privilège, d'une superficie de 26m², offrent un coin salon ainsi qu'un lit King-Size.

33 de nos chambres sont en disposition twin, dont

- PMR : 3 chambres
- COMMUNICANTES : 3 chambres
- PRIVILEGES : 8 chambres

EQUIPEMENTS DES CHAMBRES

- Fer, table à repasser sur demande
- Sèche-cheveux, Produits d'accueil Nuxe
- Chauffage et climatisation (individuels)
- Espace de travail, Prise RJ45, Fibre
- Téléviseur à écran plat, Canal+, beIN sports
- Oreillers à mémoire de forme, surmatelas, peignoirs & chaussons, machine Nespresso, boissons fraîches en mini-bar, plateau de courtoisie, bouilloire, coffre-fort (uniquement à partir des Privilèges)

Mercure Compiègne Sud Hotel offers 92 spacious rooms, recently renovated in soothing and modern colours.

Our classic Rooms are 21m² in size and all have a bathroom with separate toilet.

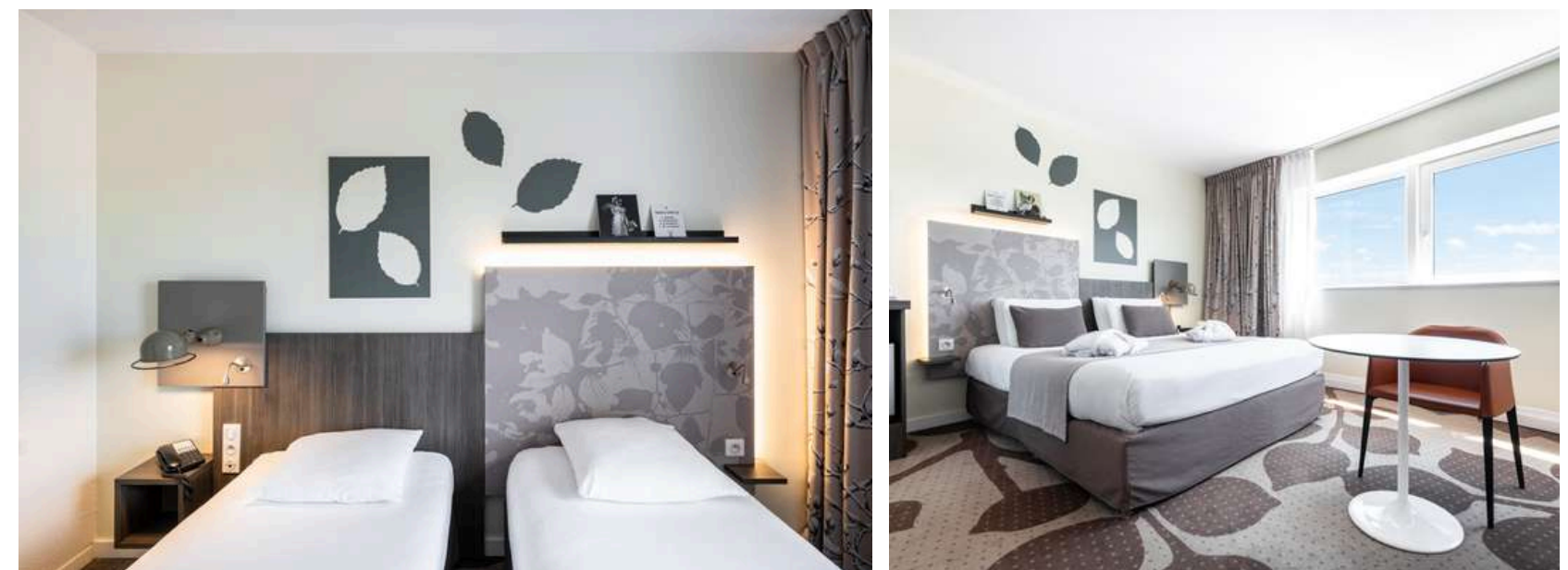
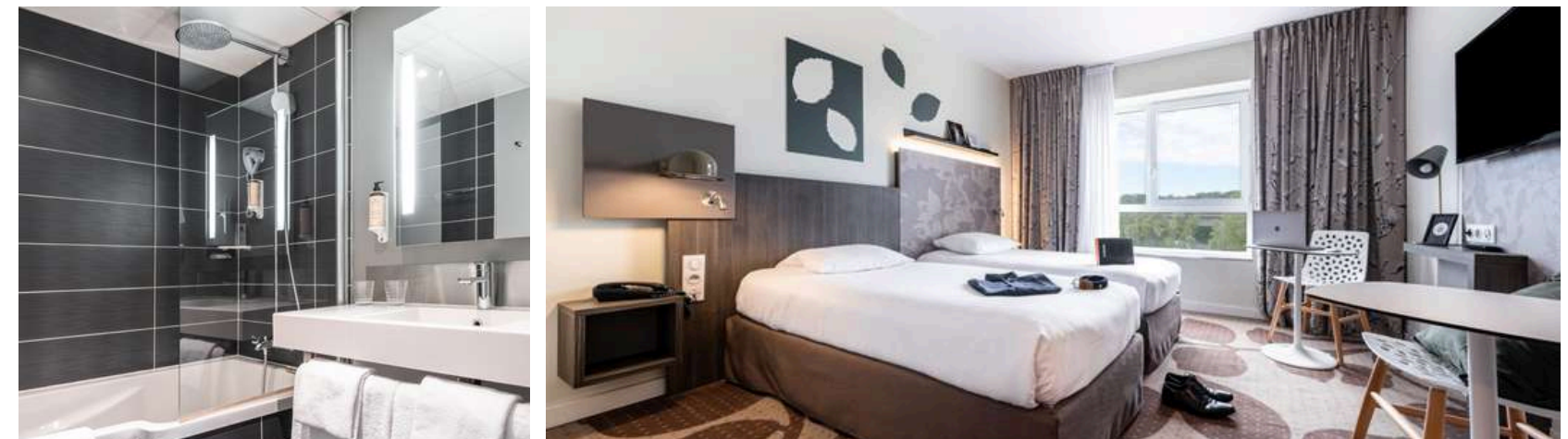
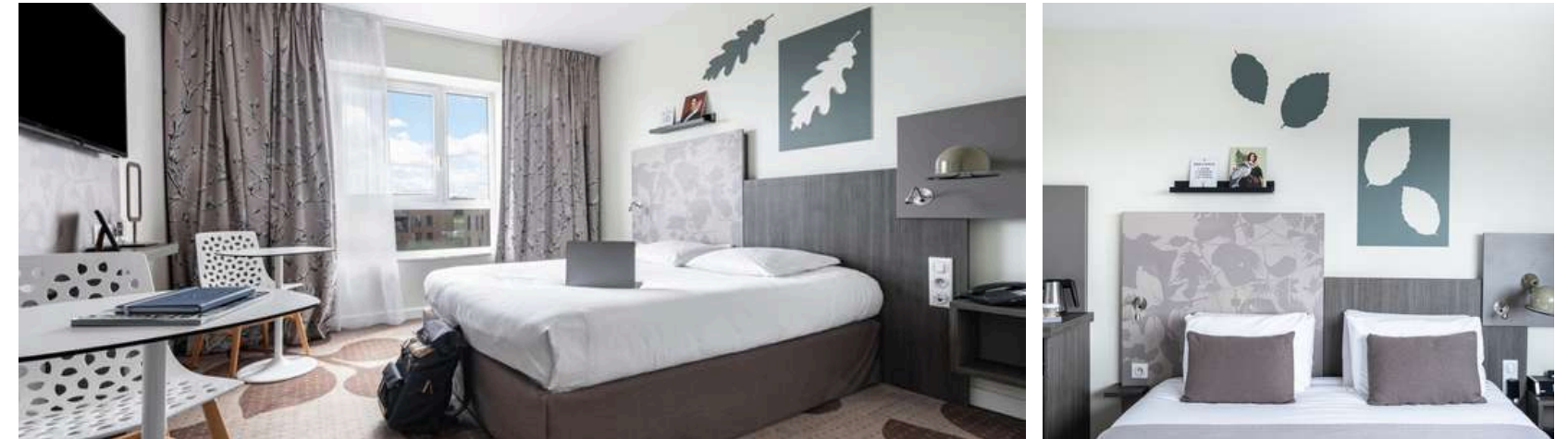
Privilege Rooms are 26m² in size and offer a lounge area and king-size bed.

33 of our rooms have a twin layout, including

- *PMR: 3 rooms*
- *COMMUNICATING: 3 rooms*
- *PRIVILEGES : 8 chambres*

ROOM FACILITIES

- *Iron and ironing board on request*
- *Courtesy tray, kettle, minibar*
- *Hairdryer, Nuxe welcome products*
- *Individual heating and air conditioning*
- *Workspace, RJ45 socket, fiber*
- *Flat screen TV, Canal+, beIN sports*
- *Memory foam pillows, bathrobes and slippers, Nespresso machine, Cold drinks in the mini-bar, courtesy tray, kettle, safe (only from Privileges)*



Restaurant "A l'Épicerie"

Une cuisine terroir & fromages



Plongez dans l'univers gourmand "A l'Épicerie", une marque culinaire d'Atypio Hotels Resorts dédiée à une cuisine authentique et généreuse. Elle propose des mets élaborés à partir de trésors de nos terroirs, tels que des légumes cultivés dans les jardins potagers verticaux et horizontaux de certaines adresses, des assaisonnements, des sauces, des confitures, des marmelades, des crèmes, des cafés envoûtants et des fromages d'artisans français renommés.

Au cœur du repaire gourmand "A l'Épicerie", explorez une palette de plats au fil des saisons, dont des festins de raclettes et plateaux de fromages inoubliables dans les adresses avec cloches à fromages XXL et une ambiance alliant traditions et innovation.

Approuvée par le chef étoilé Julien Allano, ambassadeur de la marque, cette expérience culinaire vous invite à un voyage sensoriel à travers les trésors des terroirs de France.

Immerse yourself in the gourmet universe of "A l'Épicerie", a culinary brand from Atypio Hotels Resorts dedicated to authentic and generous cuisine. It offers dishes made from local treasures, such as vegetables grown in the vertical and horizontal vegetable gardens of certain addresses, seasonings, sauces, jams, marmalades, creams, captivating coffees and cheeses. of renowned French artisans.

At the heart of the gourmet den "A l'Épicerie", explore a range of dishes throughout the seasons, including unforgettable raclette feasts. In some addresses with XXL cheese dome and an atmosphere combining tradition and innovation.

Approved by star chef Julien Allano, brand ambassador, this culinary experience invites you on a sensory journey through the treasures of the terroirs of France.



Innovations & Traditions



Fait maison



Terroir & fromages

Salles de réunions

Meetings Rooms

Nos 6 salons privatisables bénéficient de la lumière du jour et sont parfaitement insonorisés. Tous vous placent à l'abri de l'agitation urbaine et se complètent parfaitement avec notre ciné-lounge et notre spacieuse terrasse extérieure.

- 6 salles de réunion, jusqu'à 420m²
- Ciné-lounge semi-privatisable
- Terrasse sur jardin
- Parking gratuit

Our 6 privatized lounges benefit from daylight and are perfectly soundproofed. All of them shelter you from the bustle of the city and complement each other perfectly with our cinema-lounge and our spacious outdoor terrace.

- 6 meeting rooms, up to 420m²
- Semi-privatized cinema-lounge
- Garden terrace
- Free parking

Salle du restaurant privatisable



Co-working



Terrasse



Salles de réunions

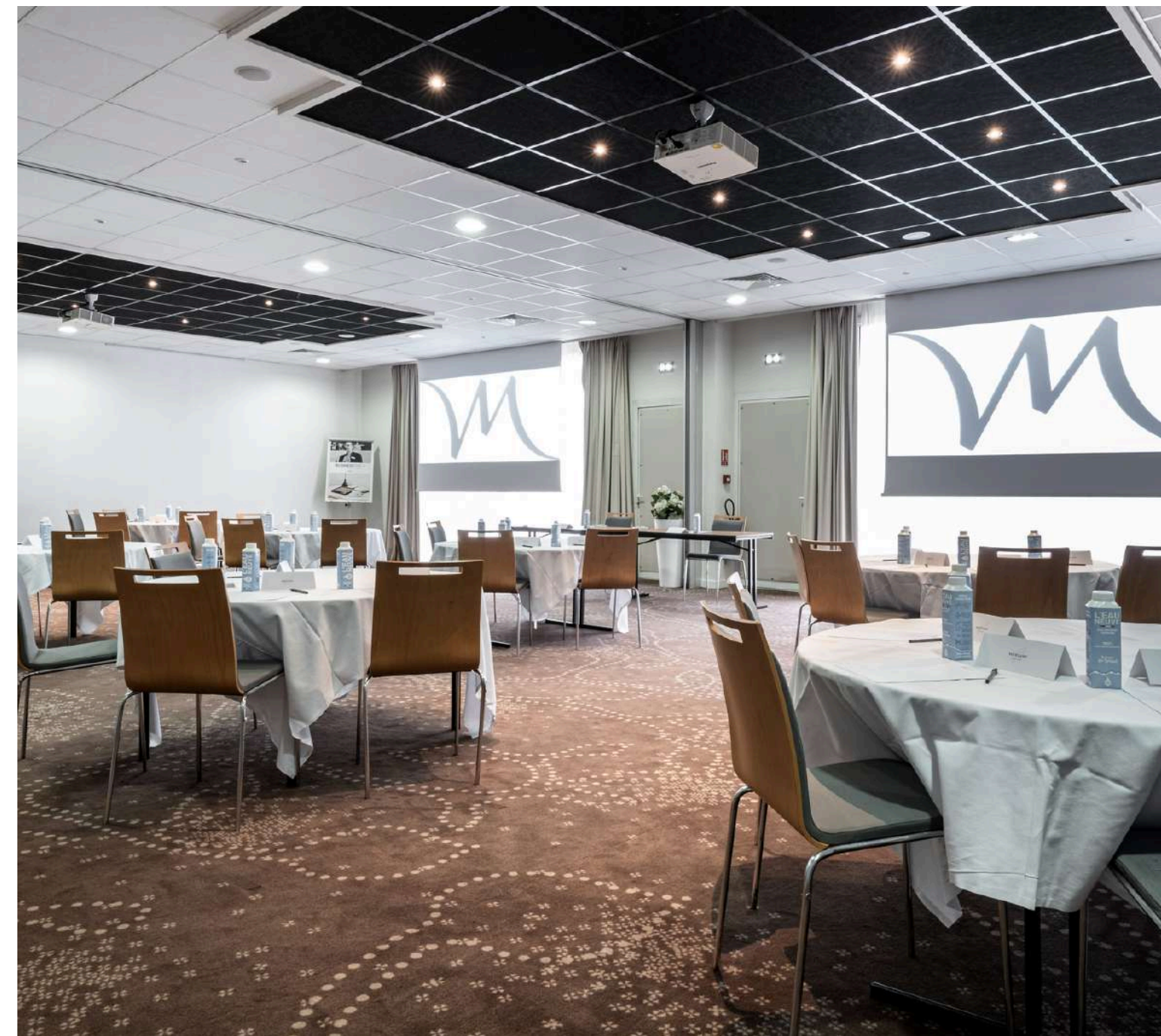
Meetings Rooms



Réunions Meetings	M ²	Capacité Capacity	Théâtre Theater	U U	Classe Classroom	Pavé "Pavé"	Cabaret Cabaret	Banquet Banquet	Cocktail Cocktail
NAPOLÉON 1	60		50	25	18	6	12	24	50
NAPOLÉON 1+2	120		90	40	44	—	24	48	100
EUGÉNIE 1	75		60	28	24	12	20	40	65
EUGÉNIE 1+2	150		130	50	48	—	40	80	130
EUGÉNIE 1+2+3	225		200	60	56	—	60	120	200
EUGÉNIE 1+2+3+4	300		270	—	—	—	80	160	260
6 SALLES	420								
CINÉ LOUNGE			50						
F&b Food & beverage	M ²	Assis Sat	Debouts Standings	Buffet Buffet					
BAR "A l'Epicerie"		—	30	—					
RESTAURANT "A l'Epicerie"		80	—	80					
TERRASSE - TERRACE "A l'Epicerie"		80	100	80					

Salles de réunions

Meetings Rooms



Loisirs, Bien être

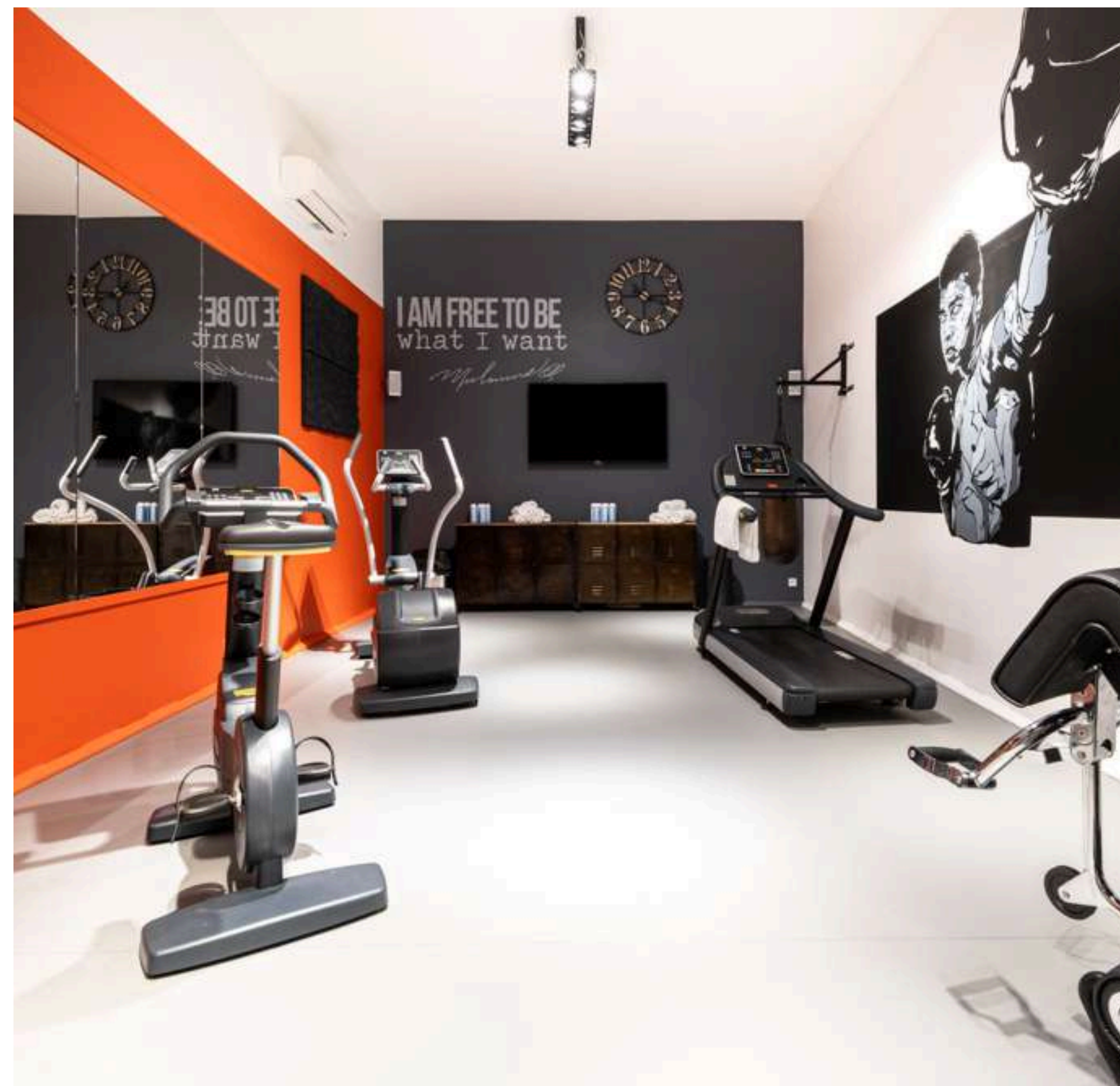
Leisure, Wellness

Salle fitness
Ciné lounge
Terrasse calme et arborée

Forêt domaniale à proximité
Pistes cyclables

*Fitness room
Cinema space lanyard
Quiet and tree-lined terrace*

*State forest nearby
Cycle paths*



Services et accueil vip

Services and VIP reception

Mercure Compiègne Sud met à votre disposition l'ensemble de ses services 4 étoiles.

- Réception 24/24,
- Online check-in, fast check-out,
- Bagagerie,
- Wifi haut débit,
- Hôtel non fumeur, Accessible aux PMR
- Room service, Boutique-épicerie
- Salle Fitness
- Ciné-Lounge pour un moment de détente autour d'un match, de la diffusion d'un concert...

NOS OFFRES POUR UN ACCUEIL VIP

Produits de notre boutique artisanale, made in France, 50% Bio et naturelles, sans conservateurs !

Choix 1 :

1 caviar aubergine truffe 38g *OU*
Crème chocolat et croustillant de spéculoos *OU*
Crème caramel & fleur de sel de Camargue *OU*

Choix 2 :

Pack duo apéro truffe (38gx2) *OU*
Pack N7 trio sucrés : 1 crème choco spéculoos, 1 crème choco marrons glacés, 1 crème citron

Choix 3 :

Set N7 apéro bio *OU*
Coffret trio apéro et toasts bio

Mercure Compiègne Sud provides you with all of its 4-star services.

- Reception 24 hours a day,
- Online check-in, fast check-out,
- Luggage,
- high speed Wi-Fi,
- Non-smoking hotel, Accessible to people with reduced mobility
- Room service, Epicery store
- Fitness
- Cine lounge where you can spend a relaxing time watching football games or a broadcast of a concert...

OUR OFFERS FOR A VIP WELCOME

Products from our craft shop, made in France, 50% organic and natural, without preservatives!

Choice 1:

1 eggplant truffle caviar 38g *OR*
Chocolate cream and crispy speculoos *OR*
Crème caramel & fleur de sel from Camargue *OR*

Choice 2:

Truffle aperitif duo pack (38gx2) *OR*
Pack N7 sweet trio: 1 speculoos chocolate cream, 1 candied chestnut chocolate cream, 1 lemon cream

Choice 3:

Set N7 organic aperitif *OR*

- Organic aperitif and toast trio box



POURQUOI NOUS CHOISIR

NOTRE HOSPITALITÉ POSITIVE.



Valoriser le Made in France

Depuis notre création, nous avons toujours mis en avant cet engagement, ancré dans notre ADN.



Préserver les ressources

Parmi les 9 engagements de notre charte "Mieux", nous nous engageons à collaborer avec des partenaires expérimentés pour mieux les préserver.



S'assurer du bien être clients - équipes

Depuis nos débuts, nous accordons une importance à cet engagement, inscrit dans notre ADN et également repris parmi les neuf engagements de notre charte "Mieux".

#27

Ambassadeurs
RSE



#100%
demande
labellisation
CLEF VERTE
2025

#10

Hôtels
Lauréats
CLEF VERTE
en 2024



#1

Trophée
innovation
Du jardin à
l'assiette



#-63%
de rejet de Co²
par kg produit en
fermes urbaines

#-27%

d'énergie vs
- 40% dès 2040



HÔTELS

RESTAURANTS

LIEUX DE VIE

Travail . Loisirs

#26



LÉGENDES



Hôtels Atypio

Hôtels Managés par Atypio

PARIS

Best Western Plus 61 Paris Nation

HAUTS DE FRANCE - ILE DE FRANCE

Mercure Compiègne Sud
Mercure Chantilly
Mercure Paris Ouest St Germain en Laye
Best Western Plus L'Orée Paris Sud
MGallery Fontainebleau l'Aigle Noir Hôtel
Campanile Montesson-Le Vésinet
Campanile Lille Sud CHR

NORMANDIE

Mercure Omaha Beach
Mercure Rouen Centre Champ-de-Mars
Ibis Rouen Champ-de-Mars
Ibis Styles Rouen Centre Cathédrale

VAL DE LOIRE - CENTRE

Castel Maintenon Collection Handwritten
Novotel Chartres
Greet Chartres Est
Mercure Tours Sud

BOURGOGNE - FRANCHE-COMTÉ

Novotel Belfort Centre Atria

AUVERGNE RHÔNES ALPES

Mercure Villefranche-sur-Saône
Mercure Grenoble Meylan
Mercure Grenoble Centre Alpotel

OCCITANIE

Mercure Toulouse Aéroport Golf Seilh
Novotel Atria Nîmes Centre

PACA

Novotel Nice Aéroport Cap 3000
Mercure Cannes Mandelieu
Ibis Styles Marseille St Charles
Ibis Styles Marseille Vieux Port

www.atypio.com





#ALLINGOODTIME

DEVIS - QUOTE