

E-BOOK MEETINGS & EVENTS

MERCURE

HOTELS

CHANTILLY

Collection Atypio Hotels Resorts





Sommaire *Summary*

Equipe commerciale Mice/Loisirs Atypio
Mice/Leisure sales department Atypio



Forfait Pro Journée / Séminaire résidentiel
Pro Day / Residential Seminar Package



Destination Chantilly
Destination Chantilly



MERCURE HOTEL CHANTILLY

Localisation

Location



Chambres et Suites

Rooms, Suites



Restauration

Restauration



Salles de réunions

Meetings rooms



Loisirs, Bien être

Leisure, Wellness



Services, accueil vip

Services, VIP



RSE

CRS



Autres destinations

Other destinations



Atypio

Atypio



Premier label
de tourisme durable
pour les hébergements
touristiques et les restaurants
laclefverte.org

Equipe commerciale Mice/Loisirs Atypio

Mice/Leisure sales department Atypio

Mercure Chantilly est une destination Atypio Hotels Resorts.

A propos d'Atypio Hotels Resorts.

Notre société hôtelière française créée en 2018, compte une trentaine de sites répartis dans toute la France (sites en propre ou uniquement managés). Notre portefeuille comprend des hôtels de différentes marques (de 2 à 4 étoiles, dont 80% sous la bannière Accor), des restaurants portant notre enseigne culinaire "A l'Épicerie", ainsi qu'une activité agricole hors-sol avec notre start-up "Agripolis - Fermes urbaines".

Afin de vous offrir des instants, des séjours, et des événements #allgoodtime, nous rénovons nos actifs hôteliers (en propre) **pour y imprégner notre prisme et créer des espaces de vie ouverts, modulables et propices au partage.**

Quelque soit votre secteur d'activité, vos contraintes et obligations, **notre équipe commerciale d'experts Atypio Hôtels Resorts & Hôtel** vous accompagnera tout au long de votre manifestation.

Pharmaceutique - Santé
Automobile - Constructeurs - Industriels
Groupes Sportifs - Associations - Événementiels
Formations - Services - Métiers des arts
Team-Building - Incentives

Mercure Chantilly is a destination Atypio Hotels Resorts network.

Atypio Hotels Resorts.

Our French hotel company, established in 2018, operates approximately thirty locations across France (owned or managed). Our portfolio comprises hotels of various brands (2 to 4 stars, with 80% falling under the Accor umbrella), restaurants showcasing our culinary brand "A l'Épicerie," and an above-ground agricultural venture with our startup "Agripolis - Urban farms."

To provide you with exceptional experiences, accommodations, and gatherings, we are refurbishing our hotel properties internally to infuse them with our vision and establish versatile, communal living areas.

Whatever your sector of activity, your constraints and obligations are, our sales team of experts Atypio Hôtels Resorts & Hotel will accompany you from the beginning to the end of your event.

Pharmaceutical - Health
Automotive - Manufacturers - Industrial
Sports Groups - Associations - Events
Training - Services - Arts and crafts
Team-Building - Incentives



JOURNÉES D'ETUDE - SEMINAIRES
STUDY DAYS - SEMINARS

4 route d'Apremont
60500 Vineuil St Firmin - France
+33(0)9 70 24 92 39
hb4c3@accor.com
mercure-chantilly
LinkedIn : mercure-chantilly-resort-conventions

Forfaits clés en main

Turnkey packages

JOURNÉE PRO SÉMINAIRE PRO

- ✓ **Pause permanente** saines et variées (8h - 18h)
- ✓ **Salle à la lumière du jour**, installée dans la configuration de votre choix
- ✓ **Equipements**: vidéoprojecteur, sonorisation, micro main, paperboard, écran,
- ✓ **Wi-Fi haut débit**
- ✓ **Déjeuner buffet** : eau et café inclus ainsi qu'une dégustation de notre Cloche à fromages xxl !
- ✓ **Conférence Planner dédié à votre évènement**

- ✓ **After-work 1h** (bières, vins, assortiment salé)
- ✓ **Dîner 3 plats** (vin, eau et café inclus)
- ✓ **Chambre Classique**, petit-déjeuner buffet inclus

Consultez-nous pour recevoir votre devis.

Buffet : minimum de 40 participants.

Le service du dîner sera soumis à supplément au delà de minuit.

Certains espaces / service sports et loisirs sont soumis à supplément

tarifaire et ne sont pas accessibles en format de journée d'étude

Des options vous permettent d'upgrader votre évènement.

VOUS SOUHAITEZ AJOUTER UNE ACTIVITÉ TEAM BUILDING À VOTRE ÉVÈNEMENT, RIEN DE PLUS SIMPLE,

Nous vous adresserons une liste de prestataires non exhaustive susceptibles de vous fournir une prestation team-building pour votre évènement.

Le saviez-vous ? Notre hôtel dispose d'une grande ferme urbaine. Si un team-buidling éco responsable vous tente, contactez-nous !

DAY DELEGATE PACKAGE "PRO" SEMINAR DELEGATE PACKAGE "PRO"

*Permanent break that evolves throughout the day
Room with daylight, installed in the configuration of
your choice*

*Equipment: video projector, sound system, hand
microphone, paperboards & screen,
High-speed Wi-Fi*

*buffet lunch: water and coffee included as well as a
tasting of our magnificent XXL cheese bell!*

Conference Planner dedicated to your event

Study day package

After-work 1h (beers, wines, savory assortment)

*3-course dinner (wine, water and coffee
included)*

Classic Room, buffet breakfast included

Contact us to receive your quote.

Buffet: minimum of 40 participants.

Dinner service will be subject to a supplement after midnight.

Some sports and leisure spaces/services are subject to additional

fees and are not accessible in study day format

Options allow you to upgrade your event.

NOTHING MORE SIMPLE THAN ADD AN ACTIVITY TO YOUR EVENT,

We will send you a non-exhaustive list of service providers likely to provide you with a team-building service for your event.

Did you know? Our hotel features a large urban farm. If you're interested in an eco-friendly team-building experience, feel free to get in touch with us!



Destination Chantilly

About Chantilly

"Incontournable au Nord de Paris, à travers un passé remarquable et une nature sauvegardée, Chantilly est une destination où l'Histoire se dessine, au fil des époques.

D'Hugues Capet au Prince de Condé, la destination Chantilly-Senlis fait corps avec la France.

Nature, patrimoine, sports équestres, et de plein air (golf)."

A unique destination north of Paris, our region, with its remarkable heritage and unspoilt nature, is a place in which history is shaped over the course of time.

From Hugues Capet to the Prince of Condé, Chantilly-Senlis is an integral part of France.

Nature, heritage, equestrian and outdoor sports (golf)"

CULTURE TIME

Château de Chantilly (7 min)
Musée du Cheval (7 min)
Hippodrome (10 min)
Ville médiévale de Senlis (15 min)

FUN TIME

Billard, Ping-pong, jeux sur écran (sur place)
Mer de sable (23 min)
Sherwood Park (28 min)
Parc Astérix (23 min)

SPORT TIME

Golf 18 trous, practice, simulateur (sur place)
Vélos électriques (sur place)
Piscines, sauna, hammam, cardio (sur place)
Balade à cheval, Polo (5 min)
Aviron (Château, 7 min)

CULTURE TIME

Chantilly Castle (7 mins)
Horse Museum (7 min)
Racetrack (10 mins)
Medieval town of Senlis (15 min)

FUN TIME

Billiards, table tennis, screen games (on site)
Mer de sable (23 min)
Sherwood Park (28 mins)
Parc Asterix (23 min)

SPORT TIME

18-hole golf course, driving range, simulator (on site)
Electric bikes (on site)
Swimming pools, sauna, hammam, cardio (on site)
Horse riding, Polo (5 min)
Rowing (Castle, 7 min)

**accès privilégié depuis l'hôtel via les jardins du château !*

**privileged access from the hotel via the castle gardens!*



Localisation Mercure Chantilly

Location Mercure Chantilly

Mercure Chantilly est à 40 kilomètres de Paris. Posé en lisière d'un vaste parc arboré de 97 hectares, c'est une adresse qui respire ! Une grande et longue allée boisée. Un virage sur la droite. Une belle statue de cheval en bronze... et vous voici arrivés.

Notre équipe est à votre disposition pour vous conseiller au mieux en matière d'accès et de transports pour venir jusqu'à nous.

Notre parking accueille 500 voitures et 7 bus.

PAR LA ROUTE

Il faut environ une heure de route depuis la Capitale, par l'A1 puis la Départementale 924A. L'hôtel est précisément situé à cinq minutes du centre-ville, de l'autre côté du grand canal du château, sur la commune voisine de Vineuil-Saint-Firmin.

PAR LE TRAIN

Une trentaine de TER relie chaque jour Paris (Gare du Nord) à Chantilly. Il faut compter 25 minutes de trajet seulement. Une fois à la gare de Chantilly-Gouvieux, l'hôtel n'est plus qu'à une dizaine de minutes de taxi.

EN AVION

Il faut prévoir suivant le trafic routier environ 30 minutes de l'aéroport Roissy Charles De Gaulle, avec interconnexions SNCF- TGV & Thalys. Puis, comptez 40 minutes environ de Paris-Beauvais-Tillé-BVA.

40 kilometers away from Paris, Placed on the edge of a vast park of 97 hectares, it is an address that breathes! A large and long driveway surrounded by woods. A turn to the right. A beautiful bronze horse statue... and here you are.

Our team is at your disposal to advise you on access and transport to come to us.

Our parking can accommodate 500 cars and 7 buses

BY CAR

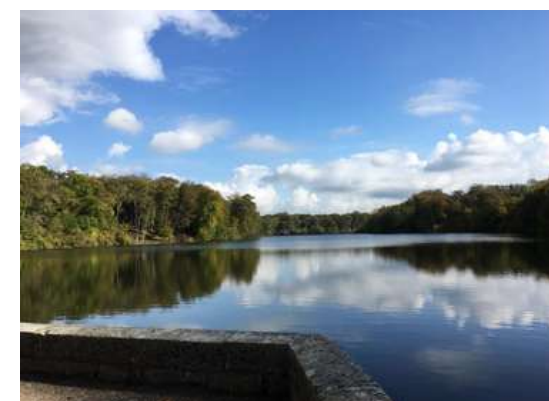
It takes about an hour by car from the capital, by the A1 then the Departmental 924A. The hotel is precisely located five minutes from the city center, on the other side of the grand canal du château, in the neighboring town of Vineuil-Saint-Firmin.

BY TRAIN

About thirty TER daily connect Paris (Gare du Nord) to Chantilly. It takes only 25 minutes to travel. Once at Chantilly-Gouvieux station, the hotel is only about ten minutes away by taxi.

BY PLANE

Depending on road traffic, it is necessary to plan around 30 minutes from Roissy Charles De Gaulle airport, with SNCF-TGV & Thalys interconnections. Then, count about 40 minutes from Paris-Beauvais-Tillé-BVA.



Crédit Photo Voiture : Laurent Sanson, Etang ©Chantilly Senlis Tourisme

Chambres et Suites

Rooms and Suites

100% de nos chambres ont été rénovées entre 2019 et 2023. Elles offrent une vue sur le golf, la forêt ou le domaine de l'hôtel.

Choisissez parmi 200 chambres dont 4 suites réparties sur deux bâtiments. Les plus petites, les Classiques proposent déjà une belle superficie de 24m². Les Privilèges sont un peu plus grandes et les Suites sont bien entendues les plus vastes de l'hôtel avec leurs 45m².

- TWINS : 177 chambres
- PMR : 5 chambres
- COMMUNICANTES : 14 chambres

EQUIPEMENTS DES CHAMBRES

- Plateau de courtoisie, bouilloire, minibar
- Coffre-fort, Fer et table à repasser
- Sèche-cheveux, Produits d'accueil Nuxe
- Chauffage et climatisation individuelle
- Espace de travail, Prise RJ45, Ethernet, Fibre optique
- Téléviseur à écran plat, Canal+, CanalSat, beIN sports
- Oreillers à mémoire de forme, Peignoirs & chaussons, Machine Nespresso, Boissons fraîches, Sound spot compatible iPhone, BlackBerry, Android (uniquement à partir des Privilèges)

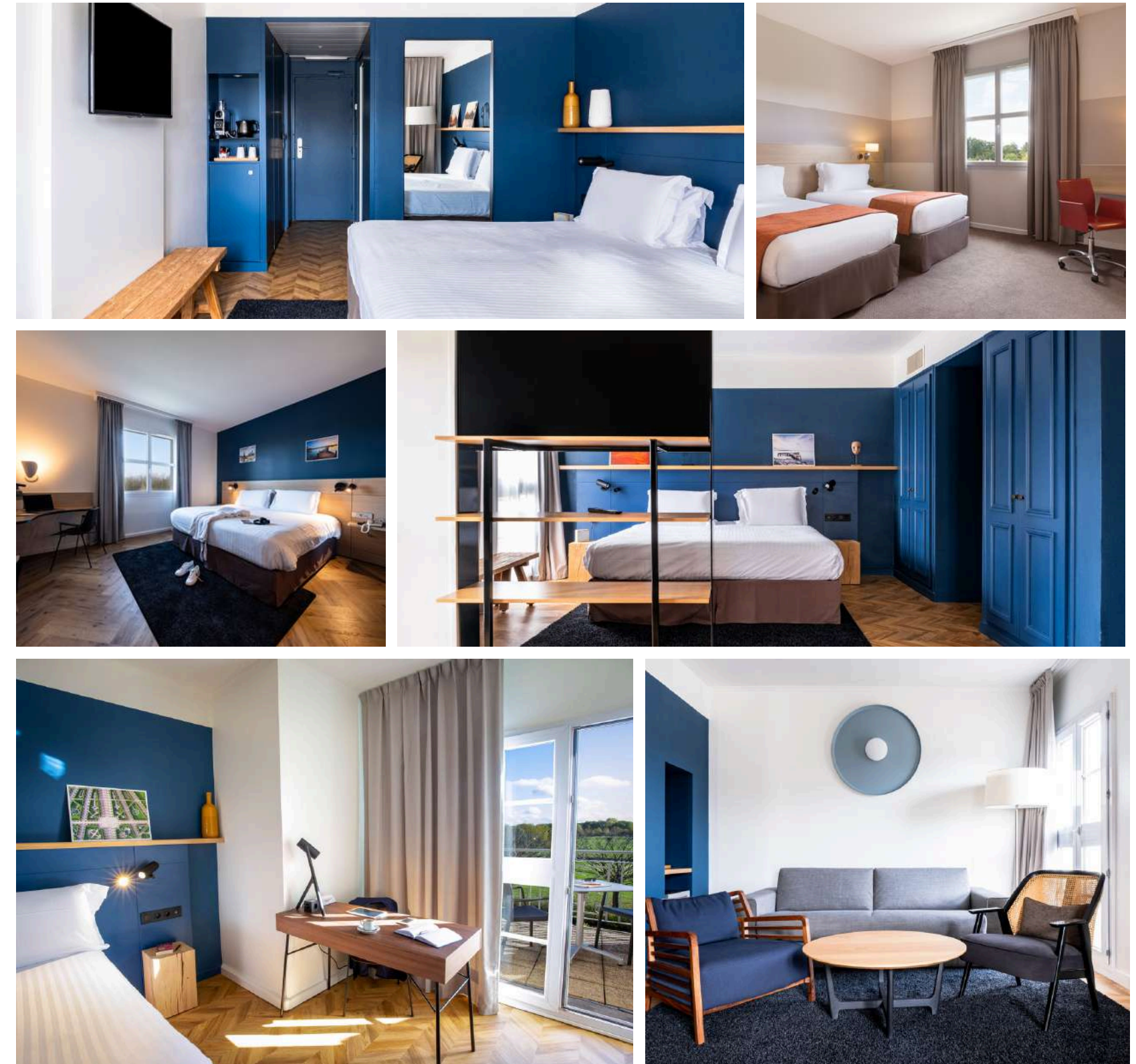
100% of our rooms were renovated between 2019 and 2023. They offer a view of the golf course, the forest or the hotel grounds.

Choose from 200 rooms including 4 suites spread over 2 connected buildings. The smallest, the Classic rooms already offer a beautiful area of 24m². The Privilege rooms are a little larger and the Suites are of course the largest in the hotel with their 45m².

- *TWINS: 177 rooms*
- *PMR: 5 rooms*
- *COMMUNICATING: 14 rooms*

ROOM FACILITIES

- *Courtesy tray, kettle, minibar*
- *Safe, Iron and ironing board*
- *Hairdryer, Nuxe welcome products*
- *Individual heating and air conditioning*
- *Workspace, RJ45 socket, Ethernet, Optical fiber*
- *Flat screen TV, Canal+, CanalSat, beIN sports*
- *Memory foam pillows, Bathrobes & slippers, Nespresso machine, Cold drinks, Sound spot compatible with iPhone, BlackBerry, Android (Only from Privilege rooms up)*



Restaurant "A l'Épicerie"

Une cuisine terroir & fromages



Plongez dans l'univers gourmand "A l'Épicerie", une marque culinaire d'Atypio Hotels Resorts dédiée à une cuisine authentique et généreuse. Elle propose des mets élaborés à partir de trésors de nos terroirs, tels que des légumes cultivés dans les jardins potagers verticaux et horizontaux de certaines adresses, des assaisonnements, des sauces, des confitures, des marmelades, des crèmes, des cafés envoûtants et des fromages d'artisans français renommés.

Au cœur du repaire gourmand "A l'Épicerie", explorez une palette de plats au fil des saisons, dont des festins de raclettes et plateaux de fromages inoubliables dans les adresses avec cloches à fromages XXL et une ambiance alliant traditions et innovation.

Approuvée par le chef étoilé Julien Allano, ambassadeur de la marque, cette expérience culinaire vous invite à un voyage sensoriel à travers les trésors des terroirs de France.

Immerse yourself in the gourmet universe of "A l'Épicerie", a culinary brand from Atypio Hotels Resorts dedicated to authentic and generous cuisine. It offers dishes made from local treasures, such as vegetables grown in the vertical and horizontal vegetable gardens of certain addresses, seasonings, sauces, jams, marmalades, creams, captivating coffees and cheeses. of renowned French artisans.

At the heart of the gourmet den "A l'Épicerie", explore a range of dishes throughout the seasons, including unforgettable raclette feasts. In some addresses with XXL cheese dome and an atmosphere combining tradition and innovation.

Approved by star chef Julien Allano, brand ambassador, this culinary experience invites you on a sensory journey through the treasures of the terroirs of France.



Innovations & Traditions



Fait maison



Terroir & fromages

Restaurant “A l’Epicerie”

Une cuisine terroir & fromages



Salles de réunions

Meetings Rooms

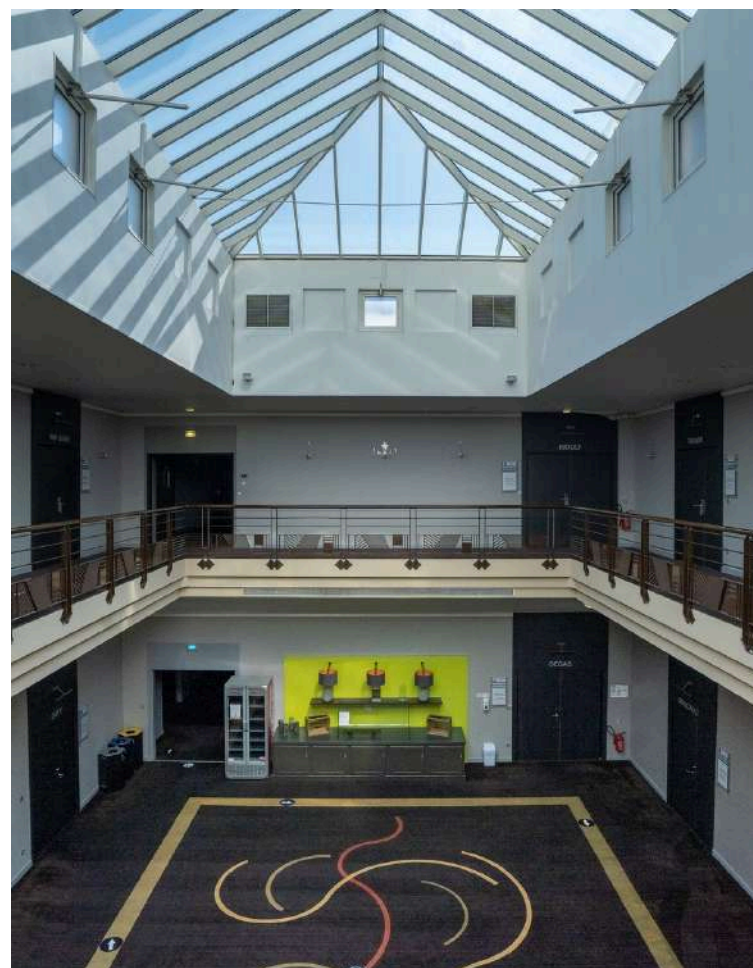
Mercure Chantilly, une atmosphère adéquate pour travailler au vert, en toute quiétude en extérieur comme en intérieur.

- 1 centre de conférence
- 21 salles de réunion de 24 à 296m² à la lumière du jour
- 1 balcon sur le golf et la nature (97 ha)
- Terrasses en étage et rdc
- Parking

Mercure Chantilly, an appropriate atmosphere for working green, in complete peace of mind both indoors and outdoors.

- 1 convention center
- 21 conference rooms from 24 to 296m²
- 1 balcony overlooking the golf course and nature (97 ha)
- Upstairs and ground floor terraces
- Free parking

Atrium



Atelier



Plénière Chantilly

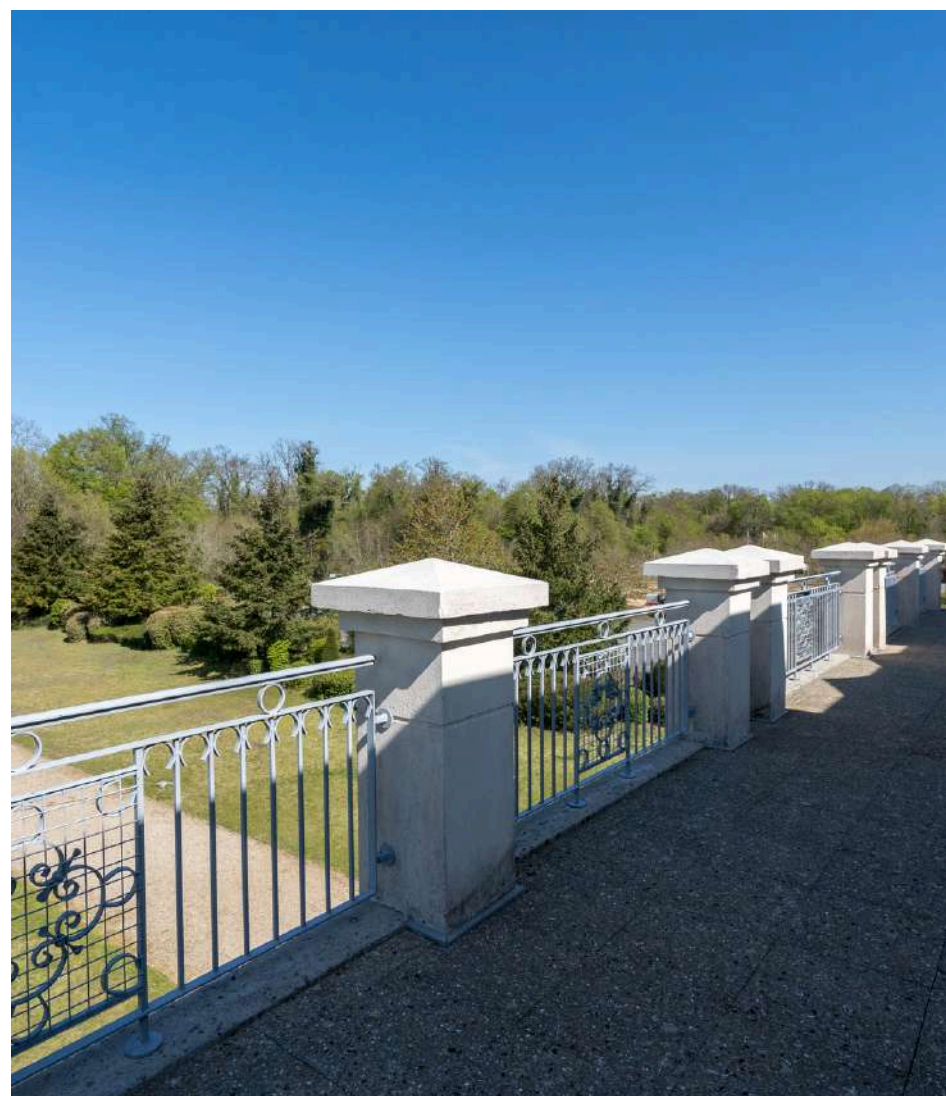


Sous-commission



Salles de réunions

Meetings Rooms



Salons Meeting Rooms	Dimensions Dimensions m	M²	Hauteur plafond Ceiling height m	Lumière du jour Natural light	Capacité en nombre de personnes selon aménagement en: Capacity in no. of persons according to layout in:						
					Théâtre Theater	U	Classe Class	Pavé	Cabaret 6 à 7/ table	Banquet	Cocktail
CONFERENCE ROOMS – SALLES DE CONFERENCE											
Chantilly	20,55*14,4	296	3,5 - 3,8	☺	150/300	50/60	112/160	40/60	120/160	200	—
Meissonnier	14,55*9,20	134	2,86 - 2,96	☺	80/120	32/40	48/60	24/30	54/63	—	—
Albatros	13,7*12,2	175	6,8	☺	110/160	34/40	72/96	26/32	60/70	80	—
Renoir	14,34*9,20	132	2,86 - 2,95	☺	80/120	32/40	48/60	24/30	54/63	—	—
Dufy	11,30*8,40	95	3,8	☺	60/100	28/36	40/50	20/28	36/42	—	—
Degas	11,55*8,35	96	3,8	☺	60/100	28/36	40/50	20/28	36/42	—	—
Van Gogh	11,35*8,4	95	2,69	☺	60/100	28/36	40/50	20/28	36/42	—	—
Rioutt	11,35*8,4	96	2,67	☺	60/100	28/36	40/50	20/28	36/42	—	—
SUB COMMISSION ROOMS – SALLES SOUS COMMISSIONS											
L'Atelier		88	3,5	☺	Afterwork: 60		Interactive: 30				
De La Tour	7,05*5,60	39	3,8	☺	20/25	14/18	12/16	10/12	12/14	—	—
Toulouse Lautrec	7,05*5,12	36	2,27	☺	20/25	14/18	12/16	10/12	12/14	—	—
Vermeer	7,08*5,08	36	2,77	☺	20/25	14/18	12/16	10/12	12/14	—	—
Cézanne	7*5,60	39	3,8	☺	20/25	14/18	12/16	10/12	12/14	—	—
Rubens	7*5,60	39	2,79	☺	20/25	14/18	12/16	10/12	12/14	—	—
André Mare	5,55*4,35	24	3,39	☺	—	—	—	10/12	—	—	—
Gauguin	5,85*5,55	32	2,27	☺	18/22	12/14	8/12	10/12	12/14	—	—
Monet	5,55*5,55	31	3,78	☺	18/25	12/14	8/12	10/12	12/14	—	—
Turner	5,55*5,47	30	2,78	☺	18/25	12/14	8/12	10/12	12/14	—	—
Velasquez	5,60*5,55	31	2,8	☺	18/25	12/14	8/12	10/12	12/14	—	—
Géricault	5,58*5,45	30	3,84	☺	18/25	12/14	8/12	10/12	12/14	—	—
Seurat	5,55*4,43	24	2,82	☺	18/25	10/12	—	10/12	12/14	—	—
TOTAL											

Mises en place chaises bleus & tables rectangulaires (certains participants avec pied de table). Set-up with blue chairs and rectangular tables (some participants with table legs). Chaises ergonomiques - Ergonomic chairs / Chaises banquetts – banquet Chairs

Salles de réunions

Meetings Rooms



Loisirs, Bien être

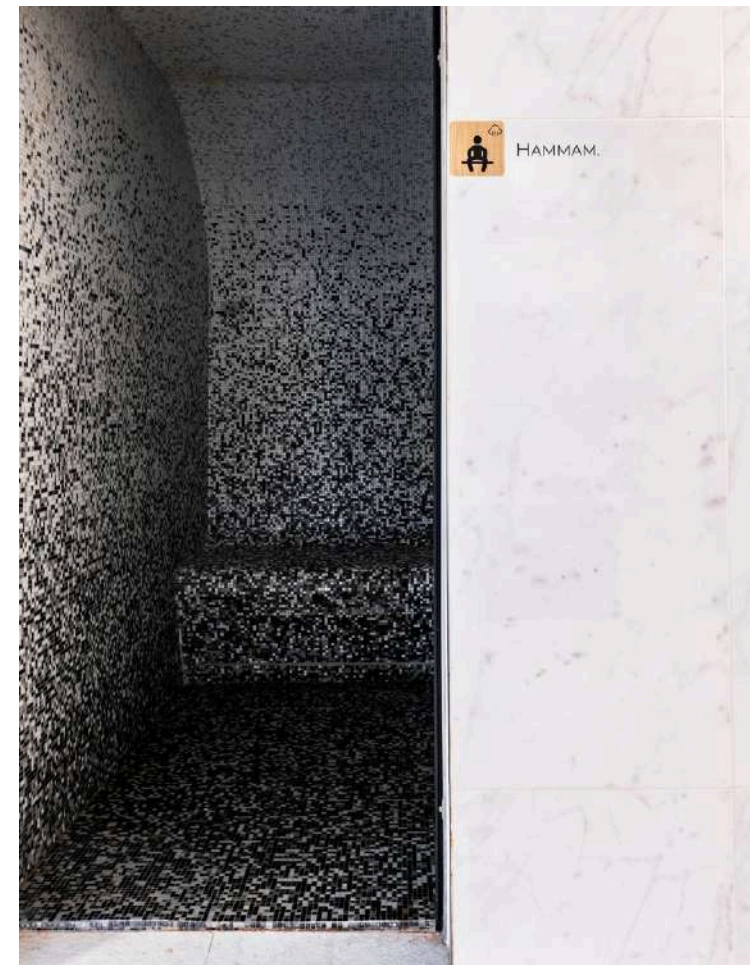
Leisure, Wellness

Mercure Chantilly propose de nombreuses animations et expériences à ses clients. Activités intérieures, extérieures et à proximité, Clients séjours affaires, événements d'entreprise, bénéficiez d'un large choix.

- Piscine intérieure chauffée
- Piscine extérieure chauffée (dès avril/mai)
- Salle Fitness équipée en TechnoGym
- Tisanerie, Sauna, Hammam (30°), Vestiaires
- L'Atelier avec simulateur, billard, babyfoot ..
- VTT électriques Moustache
- Bibliothèque, exposition d'artistes ...

Mercure Chantilly offers many activities and experiences to its customers. Indoor, outdoor and nearby activities, business stays, corporate events, benefit from a wide choice.

- *Indoor heated swimming pool*
- *Heated outdoor swimming pool (from April/May)*
- *Fitness room equipped with TechnoGym*
- *Tea room, Sauna, Steam room, Changing rooms*
- *The Workshop with simulator, billiards, table football ..*
- *Electric mountain bikes Mustache*
- *Library, exhibition of artists... ..*



Loisirs, Bien être

Leisure, Wellness



Services et accueil vip

Services and VIP reception



Mercure Chantilly met à votre disposition l'ensemble de ses services 4 étoiles.

Réception 24/24,
Welcome check-in, fast check-out,
Bagagerie,
Wifi haut débit,
Hôtel non fumeur, Accessible aux PMR
Room service, Boutique-épicerie
Bibliothèque, Expositions régulières d'artistes
street art, poteries, céramiques des environs

NOS OFFRES POUR UN ACCUEIL VIP

Produits de notre boutique artisanale, made in France, 50% Bio et naturelles, sans conservateurs !

Choix 1 :

1 caviar aubergine truffe 38g OU
Crème chocolat et croustillant de spéculoos OU
Crème caramel & fleur de sel de Camargue OU

Choix 2 :

Pack duo apéro truffe (38gx2) OU
Pack N7 trio sucrés : 1 crème choco spéculoos, 1
crème choco marrons glacés, 1 crème citron

Choix 3 :

Set N7 apéro bio OU
Coffret trio apéro et toasts bio

Mercure Chantilly provides you with all of its 4-star services.

Reception 24 hours a day,
Welcome check-in, fast check-out,
Luggage,
high speed Wi-Fi,
Non-smoking hotel, Accessible to people with
reduced mobility
Room service, Grocery store
Library, Regular exhibitions of street art artists,
pottery, ceramics from the surrounding area

OUR OFFERS FOR A VIP WELCOME

Products from our craft shop, made in France,
50% organic and natural, without
preservatives!

Choice 1:

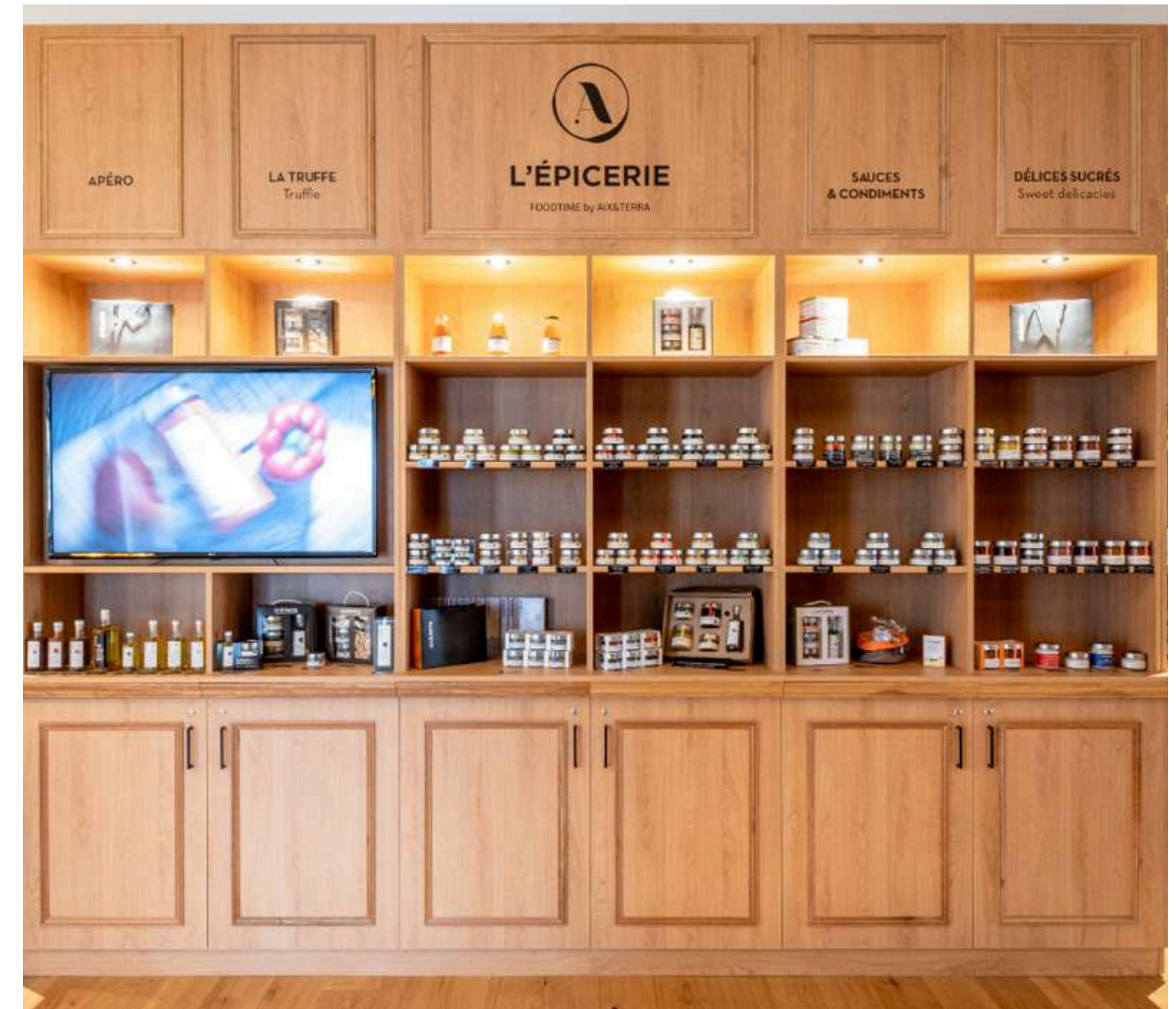
1 eggplant truffle caviar 38g OR
Chocolate cream and crispy speculoos OR
Crème caramel & fleur de sel from Camargue
OR

Choice 2:

Truffle aperitif duo pack (38gx2) OR
Pack N7 sweet trio: 1 speculoos chocolate
cream, 1 candied chestnut chocolate cream, 1
lemon cream

Choice 3:

Set N7 organic aperitif OR
• Organic aperitif and toast trio box



POURQUOI NOUS CHOISIR

NOTRE HOSPITALITÉ POSITIVE.



Valoriser le Made in France

Depuis notre création, nous avons toujours mis en avant cet engagement, ancré dans notre ADN.



Préserver les ressources

Parmi les 9 engagements de notre charte "Mieux", nous nous engageons à collaborer avec des partenaires expérimentés pour mieux les préserver.



S'assurer du bien être clients - équipes

Depuis nos débuts, nous accordons une importance à cet engagement, inscrit dans notre ADN et également repris parmi les neuf engagements de notre charte "Mieux".

#27

Ambassadeurs
RSE



#100%

demande
labellisation
CLEF VERTE
2025



#10

Hôtels
Lauréats
CLEF VERTE
en 2024



#1

Trophée
innovation
Du jardin à
l'assiette



#-63%

de rejet de Co²
par kg produit en
fermes urbaines



#-27%

d'énergie vs
- 40% dès 2040



Atypio

HÔTELS

RESTAURANTS

LIEUX DE VIE

Travail . Loisirs

#28



LÉGENDES



Hôtels Atypio

Hôtels Managés par Atypio

PARIS

Best Western Plus 61 Paris Nation

HAUTS DE FRANCE - ILE DE FRANCE

Mercure Compiègne Sud
Mercure Chantilly
Mercure Paris Ouest St Germain en Laye
Best Western Plus Saulx les Chartreux
MGallery Fontainebleau
Campanile Montesson
Campanile Lille Sud CHR

NORMANDIE

Mercure Omaha Beach
Mercure Rouen Centre Champ de Mars
Ibis Rouen Champ de Mars
Ibis Styles Rouen Centre Cathédrale

VAL DE LOIRE - CENTRE

Castel Maintenon Handwritten
Novotel Chartres
Greet Chartres Est
Mercure Tours Sud

BOURGOGNE - FRANCHE-COMTÉ

Novotel Belfort Centre Atria

AUVERGNE RHÔNES ALPES

Mercure Villefranche en Beaujolais
Mercure Grenoble Meylan
Mercure Grenoble Centre Alpotel

OCCITANIE

Mercure Toulouse Aéroport Golf Seilh
Novotel Atria Nîmes Centre

PACA

Novotel Nice Aéroport Cap 3000
Mercure Cannes Mandelieu
Ibis Styles Marseille St Charles
Ibis Styles Marseille Vieux Port

www.atypio.com





#ALLINGOODTIME

DEVIS - QUOTE

— Mercure Chantilly Atypio Hotels Resorts